

南平市地质灾害自动化监测台站建设项目

施工图

福建省197地质大队

2024年3月



南平市地质灾害自动化监测台站建设项目

施工图

项目负责人：李岗发

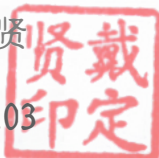
方案编写人：李岗发 夏海滨 刘倩妮

李惠娟 章剑晖 许振利

提交单位名称：福建省 197 地质大队

提交单位负责人：戴定贤

提交时间：2024.03



目 录

第一章 施工图设计总说明	1
一、项目概况	1
二、监测设计原则	2
三、监测设备主要参数	8
第二章 南平市已建普适型监测预警点位示意图	13
第三章 监测设计案例	23
一、项目清单	23
二、监测台站基本情况一览表	24

第一章 施工图设计总说明

一、项目概况

根据下发第三批增发国债要求，快速推进新建监测预警台站建设和已建台站工作，完善南平市地质灾害自动化监测预警系统，提高监测台站密度，健全风险预警系统，全面梳理监测预警实验工作成效，保障南平市地质灾害监测预警网高质量建设运行，完善人防与技防并重的监测预警体系。遵循“以人为本，科技防灾”理念，以南平市突发的台风暴雨型和持续强降雨型的典型地质灾害为监测对象，开展地质灾害监测预警实验项目的改建和新建工作，进一步扩大地质灾害自动化监测台站覆盖面，提升仪器设备性能指标、功能配置和环境适应能力，降低实验点建设运维成本，提高监测数据采集传输的实时性、准确性和安全性，完善省-市-县-乡级预警系统，提高南平市地质灾害预警预报能力、隐患识别能力和监测预警区地质灾害防范能力，提升地质灾害监测预警专业化水平，为南平市防灾减灾提供有效技术支撑。

1、针对 65 处新建点位进行现场复核，补充隐患点相关地质基础资料，与地方自然资源部门沟通、协调，并完成监测设备安装工作；

2、针对 413 处改建点进行现场复核，分析隐患点的孕灾地质条件和成灾机理，结合实际进行新增监测设备安装位置的确认和安装工作；

3、按照省部要求的时间节点完成 65 处新建监测台站、413 处改

建监测台站的安装、调试和并网运行工作；

4、协助建设单位完成监测预警值班室的筹建工作；做好新增监测设备数据纳入“福建省地质灾害监测预警平台”的对接工作；做好新增设备与原有设备协同工作，接入省厅监测预警平台信息系统并做好预警模型更新工作；

5、项目通过验收之后进入3年地质灾害监测预警运维期，运维期间服务内容包含定期开展监测台站新、旧设备维护工作，汛期开展24小时轮班值守工作以及监测预警应急响应工作，确保运行质量。

二、监测设计原则

（一）、监测设备布设总体要求

1、充分依托南平市已有地质灾害调查与风险评估成果，在现场踏勘、综合分析研判的基础上，依照“危险性、代表性、可行性”三原则，重点选择“威胁对象集中、变形迹象较明显、成灾风险相对高”的隐患点开展地质灾害监测预警工作。本次选取的65个新建台站，根据项目经费及总体目标，根据平均每个隐患点布设设备的数量进行针对性选取隐患点。隐患点特征：危险性和危害性较大、规模适中，其中部分隐患点影响人数不少于10人，大部分隐患点影响人数在10-20人。已建的413个监测台站充分调研地质灾害隐患现状与已建监测台站运行情况，根据项目经费及现场实际情况进行监测点位加密、故障设备替换、数据加密改造、仪器优化调试等，系统解决监测密度不够、运行不稳定、安全防护弱、虚警率高等问题。

2、监测预警仪器设备应选择运行可靠、功能简约、精度适当、性价比高、安装便捷、易于维护的普适型监测设备，包括自动雨量计、裂缝计、含水率计、倾角/加速度计、云台摄像头等。监测设备及其配套装置应实现自动化、信息化、标准化。所选择的监测设备应能与 中国地质环境监测院研发的监测预警实时管理平台相衔接，且符合《DZ/T 0450-2023 地质灾害监测数据通信技术要求》、《地质灾害专群结合监测预警技术指南》、中国地质环境监测院（自然资源部地质灾害技术指导中心）规定的接口标准和数据格式。优先考虑稳定性、环境适用性、长期供电性能和经济性。

3、监测剖面应穿过滑坡的不同变形地段或块体，纵向剖面线方向应与滑坡主要变形方向一致或相近。

4、监测仪器设备安装点位的选择应遵循监测有效性、环境适宜性、施工可行性、维护安全性和便利性等原则，监测点位应具备较好的人机可达性和一定的基础施工条件，应避免地势低洼或易于积水淹没之处、埋设有地下管线处、位置隐蔽或信号不佳处。

5、坚持普适型仪器设备监测工作和群测群防监测相结合的原则，安排群测群防人员开展对地质灾害进行巡查、排查和简易监测。

（二）、监测设备具体布置原则

根据各地质灾害体不同类型特点、基本特征、变形情况和地质环境条件，因地制宜地进行监测网点布设。滑坡、崩塌变形监测网，应根据滑坡、崩塌的地质特征及其范围大小、形状、地形地貌特征、交通条件、施测要求布设。监测网是由监测线（即监测剖面）、监测点

组成的三维立体监测体系，监测网的布设应能达到系统监测滑坡、崩塌的变形量、变形方向，掌握其时空动态和发展趋势，满足预测预报精度等要求。每个灾害体至少布设一纵一横两条监测剖面，保证能达到监测地质灾害体的主要变形动态（变形量、变形方向、变形速度等）的要求，且能及时提供预警预报所需的主要监测数据，监测剖面线两端应进入稳定的岩土体中。

1、主监测剖面布设

主监测剖面要求布设在地质灾害体主滑方向，纵贯整个地质灾害体，与经调查认定的地质灾害体中轴线重合或平行；

对于主要变形块体在两个以上（含两个）、面积较大的地质灾害体或后缘出现两个弧顶的滑坡或不稳定斜坡，主监测剖面应考虑布设两条以上。

2、副（辅助）监测剖面布设

副监测剖面一般平行主监测剖面，分布在其两侧，线间距视地质灾害体具体情况而定；在有次级地质灾害体时，副监测剖面沿次级地质灾害体的中轴线布设。

副监测剖面上的监测点一般应与主剖面线上的监测点位置相对应（或隔点相对应），使横向上构成垂直于纵监测剖面的数条横贯地质灾害体的横向监测剖面，监测地质灾害体的横向变形特征，从而形成控制整个地质灾害体的监测网。

3、监测点布设

监测点应布设在监测剖面上地质灾害体变形破坏的重点部位，力

求以该点代表某段主要块体的变形特征，应根据地质灾害体的地貌要素进行布设，诸如后缘陷落带、横向滑坡梁、纵向滑坡梁、滑坡平台、滑坡隆起带、次一级滑坡等。

监测点布设要尽量靠近监测剖面，一般应可能控制在 5m 范围之内，若受条件限制或其他原因，亦可单独布点。

监测点不要求平均分布，对地表变形剧烈地段和对整个地质灾害体稳定性起关键作用的块体应重点控制，适当增加监测点，如：

A、变形速率较大或不稳定块段与起始变形块段（滑坡源、崩塌源等）；

B、初始变形块段（滑坡主滑段、推移滑动段、松脱滑动段等）；

C、对滑坡、崩塌稳定性起关键作用或破坏初始块段（滑坡阻滑段、崩塌锁固段等）；

D、易产生变形部位（剪出口、裂缝、临空面等）；

E、控制变形部位（滑带、软弱带、裂缝等）。

但对于地质灾害体内变形较弱的块段也应有监测点予以控制。每个监测点均应有独立的监测、预报功能。

1) 监测设备布设应统筹兼顾、突出重点。监测剖面的布设宜根据隐患点类型、发育分布特征及发展演化趋势，结合监测预警工作需要统一规划、统筹部署。以隐患变化明显因素和主要控制因素为主要监测内容，以区域内危险程度高、易成灾的地质灾害隐患点以及重点防治区为重点监测区域。

2) 监测设备布设应穿过地质灾害不同变形地段，以明显变形区

段和块体为关键监测部位，重点考虑地质灾害整体失稳或次生复活特性，兼顾外围小型崩滑体或次生灾害体，系统监控致灾体自身及周边环境因素的活动特征和发展趋势，并兼顾承灾体的分布情况。

3) 监测剖面布设优先考虑地质灾害主要变形方向一致的剖面布设，依据灾害体规模和变形特征可扩展为“十”字型、“卅”字型、“#”字型或“丰”字型等型式，主监测剖面上布设的监测仪器，确保能综合反映地质灾害体及致灾环境因素的变化特征。

4) 监测设备布设应充分利用已有相关监测信息，避免重复监测，按照集约与集成原则进行监测设备布设，提高设备安装和运行的成效，保障设备数量和运行成本的合理性，确保设备安装位置的准确性和监测数据的可靠性。

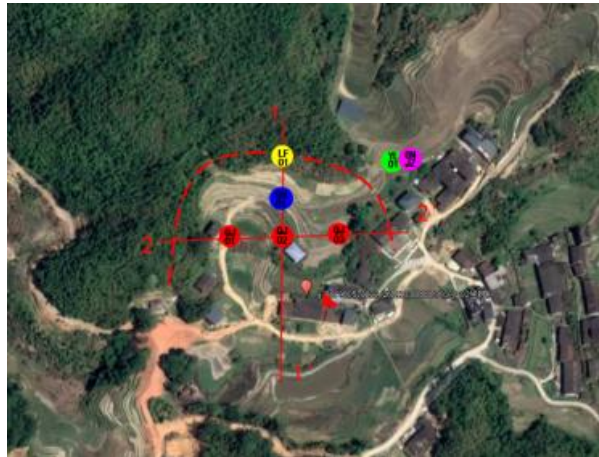
5) 监测设备布设应当充分与地方群测群防的结合，依托属地群测群防工作基础、实现技防与人防的有机融合。

普适型地质灾害监测设备的种类和数量一般以灾害体的土方量（崩塌、滑坡的长、宽、厚乘积）为依据进行部署设计，并根据灾害体现场隐患实际情况调整布设设备种类、数量和位置。常用的数量确定原则如下：

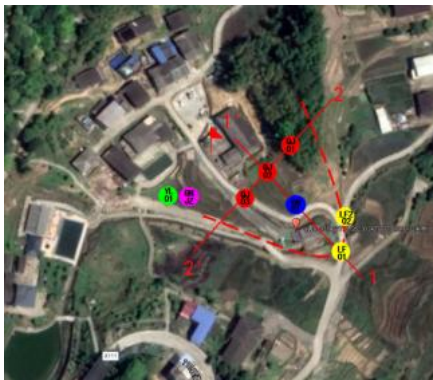
- ❖ 潜在方量 $<1000\text{m}^3$: 7套设备, 雨量+地表裂缝+倾角+摄像头+声光报警器(7), 设备主要沿主滑断面按十字形布设;



- ❖ 潜在方量 $<5000\text{m}^3\sim 10000\text{m}^3$: 8套设备, 雨量+地表裂缝+倾角+摄像头+声光报警器(8), 设备主要沿主崩滑断面按十字形布设;



- ❖ 潜在方量 $<10000\text{m}^3\sim 10\times 10^4\text{m}^3$: 8~9套设备, (含水率1)+雨量+地表裂缝+倾角+摄像头+声光报警器(7~8), 设备主要沿主崩滑断面布设, 根据实际情况按十字形布线或┌形或┐形布设;



三、监测设备主要参数

1、普适型裂缝监测站技术参数

- 集成位移、振动加速度、倾角三类变形参量；
- 0mm-2000mm 位移量程，支持扩展至 5000mm；
- 分辨率：0.2mm；
- 测量精度：±0.1%F.S；
- 整机平均功耗：≤3.5mW（24 小时平均功耗）；
- 具备阈值触发功能，监测数据超过阈值，自动上报数据；
- 振动加速度：±2g；
- 工作温度：-20~+65℃，支持高寒地区定制；
- 工作湿度：98% RH；
- 方位角测量：0° ~360° 具有磁力计，可以测出和磁北方向夹角；
- 防水防尘：IP68；
- 采样及上传间隔：0s~24h、0s~72h，支持按需求设定；
- 供电方式：太阳能充电，无日照工作时间不低于 30 天。

2、压电式雨量站主要技术参数

- 测量范围：0~8mm/min；
- 分辨力：0.2mm；
- 测量精度：±4%；
- 有效压电面板尺寸：200mm；

- 最大瞬时雨量：0.4mm/s；
- 工作温度：-20℃ ~+65℃ ，湿度：≤100%RH；
- 防水防尘：IP68；
- 整机平均功耗：3.33mW（24小时平均功耗）；
- 采样及上传间隔：0s~24h、0s~72h，支持按需求设定；
- 供电方式：太阳能充电，无日照工作时间不低于30天。

3、地表倾斜加速度监测站主要技术参数

- 倾角量程范围：±30° ；
- 倾角测量精度：±0.1° ；
- 加速度测量范围：±2g；
- 加速度测量精度：±1mg；
- 整机平均功耗：≤3.5mW（24小时平均功耗）；
- 触发阈值可达100mg（可设置），三轴任意一轴加速度变化值超过阈值，则自动上报倾角数据；
- 输出参数：振动加速度、倾角；
- 工作温度：-20℃ ~+65℃ ，支持高寒地区定制；
- 防水防尘：IP68；
- 采样及上传间隔：0s~24h、0s~72h，支持按需求设定；
- 供电方式：太阳能充电，无日照工作时间不低于30天。

4、摄像头监测站主要参数

- 有效像素： ≥ 400 万高清摄像机， ≥ 20 倍变焦；
- 具有夜视功能；
- 可角度调节：水平 360° ，垂直 40° ；
- 工作温度： $-20^\circ\text{C} \sim +65^\circ\text{C}$ ；
- 能够接收监测平台控制指令，进行短时录像及抓图并上传至监测平台；抓图上传应符合自然资源部通信协议，短时录像为上传视频文件；
- 视频符合 GB28181 协议，可实时接收平台控制指令，进行实时视频查看；
- 定期上报自检信息（符合自然资源部协议）；
- 卫星定位：单北斗模组，支持卫星定位；
- 每日定时抓拍（周期可设置），并本地存储和上传监测平台；
- 具备前端存储功能，存储空间不少于 256G；
- 防护等级：IP66；
- 供电方式：太阳能充电，无日照工作时间不低于 30 天。

5、无线预警广播站主要技术参数

- 上传间隔：0s~72h；
- 支持 RS485/NB-IOT/LoRa/a/2/4/5G 等通讯方式；
- 通讯标准符合《地质灾害监测数据通讯技术要求》；
- 集成远程文字预警；

- 支持本地人工播报、本地自主判断、远程系统发送等、报警音、警示灯光、语音播报等多种报警方式；
- 室外安装，太阳能供电，无日照工作时间不低于 30 天；
- 满功率功耗：≤120W；
- 待机功耗：≤0.5W；
- 输出功率：≥100W；
- 工作温度：-20℃~+65℃；
- 防护等级：IP65；
- 支持本地控制及远端平台控制；
- 电池容量：12.8AH；
- 太阳能电池板：20W@12V；
- 外部接口：SF1210P+12S/2 芯，外接太阳能板；
- 存储温度：-40℃~+90℃；
- 内部集成 110W 数字功放，可同时接入 2 组 4Ω*50W 喇叭满功率工作，待机功耗低。

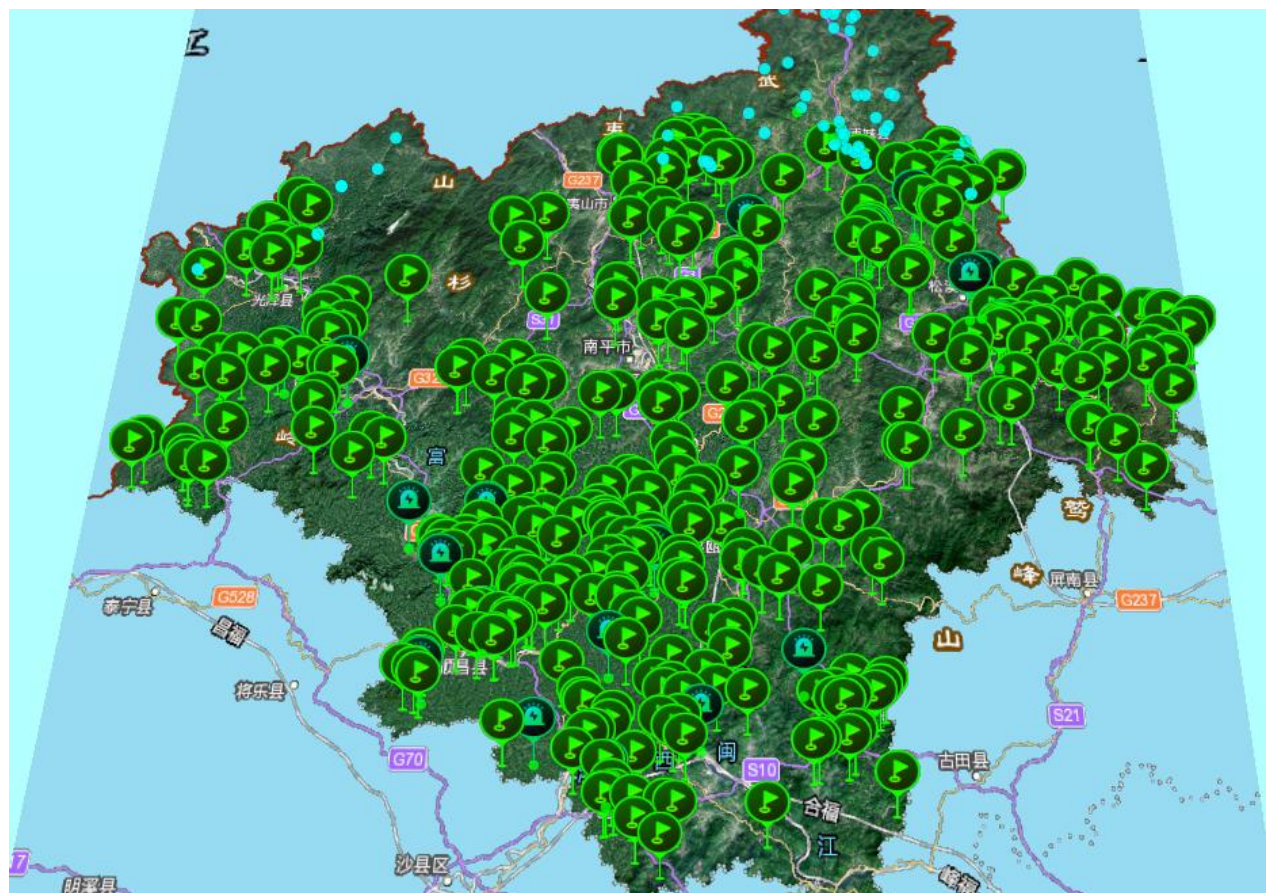
6、GNSS 自动地表位移监测站

- 测量精度：静态相对定位精度：水平：±2.5mm+1ppm RMS，垂直：±8mm+1ppm RMS；
- 动态相对定位精度：水平：±8mm+1ppm RMS，垂直：±15mm+1ppm RMS；
- 星频要求及工作模式：BDS+GPS/双星四频以上；支持内置 MEMS 传

感器动态触发调整监测频率；

- 功耗：在采样间隔不低于 15s 且上传间隔不低于 15s 情况下，接收机正常工作的平均功耗 $\leq 2\text{W}$ ；
- 防护等级：IP68；
- 工作温度： $-20\sim+65^{\circ}\text{C}$ ；
- 设备可靠性：MTBF 时间不小于 35000 小时；
- 供电方式：太阳能充电，无日照工作时间不低于 30 天。

第二章 南平市已建普适型监测预警点位示意图



南平市地质灾害自动化监测台站建设项目（原有413处）				
序号	地区	主要工作内容	详细项目清单	数量
1	建阳区	43处原有监测点建设（运维、应急响应）	压电式雨量站	43
			普适型裂缝监测站	58
			地表倾斜加速度监测站	168
			无线预警广播站	43
			小计	312
2	延平区	61处原有监测点建设（运维、应急响应）	压电式雨量站	61
			GNSS自动地表位移监测站	21
			普适型裂缝监测站	59
			地表倾斜加速度监测站	151
			无线预警广播站	61
小计	353			
3	武夷山市	24处原有监测点建设（运维、应急响应）	压电式雨量站	24
			GNSS自动地表位移监测站	13
			普适型裂缝监测站	35
			地表倾斜加速度监测站	74
			无线预警广播站	24
小计	170			
4	建瓯市	44处原有监测点建设（运维、应急响应）	压电式雨量站	44
			GNSS自动地表位移监测站	2
			普适型裂缝监测站	82
			地表倾斜加速度监测站	212
			小计	340
5	邵武市	33处原有监测点建设（运维、应急响应）	压电式雨量站	33
			普适型裂缝监测站	63
			地表倾斜加速度监测站	127
			无线预警广播站	33
			小计	256
6	顺昌县	84处原有监测点建设（运维、应急响应）	压电式雨量站	84
			GNSS自动地表位移监测站	63
			普适型裂缝监测站	99
			地表倾斜加速度监测站	172
			无线预警广播站	84
小计	502			
7	浦城县	47处原有监测点建设（运维、应急响应）	压电式雨量站	47
			GNSS自动地表位移监测站	7
			普适型裂缝监测站	52
			地表倾斜加速度监测站	153
			无线预警广播站	47
小计	306			
8	松溪县	31处原有监测点建设（运维、应急响应）	压电式雨量站	31
			GNSS自动地表位移监测站	11
			普适型裂缝监测站	30
			地表倾斜加速度监测站	118
			无线预警广播站	31
小计	221			
9	政和县	46处原有监测点建设（运维、应急响应）	压电式雨量站	46
			GNSS自动地表位移监测站	17
			普适型裂缝监测站	55
			地表倾斜加速度监测站	190
			无线预警广播站	46
小计	354			
合计		413处	合计	2814

南平市地质灾害自动化监测台站建设项目（新建65处）

序号	地区	主要工作内容	详细项目清单	数量
1	建阳区	18处监测点建设（设备采购、安装、运维、应急响应）	压电式雨量站	18
			摄像头监测站	18
			普适型裂缝监测站	1
			地表倾斜加速度监测站	79
			无线预警广播站	18
			小计	134
2	延平区	6处监测点建设（设备采购、安装、运维、应急响应）	压电式雨量站	6
			摄像头监测站	6
			普适型裂缝监测站	3
			地表倾斜加速度监测站	23
			无线预警广播站	6
			小计	44
3	武夷山市	2处监测点建设（设备采购、安装、运维、应急响应）	压电式雨量站	2
			摄像头监测站	2
			普适型裂缝监测站	0
			地表倾斜加速度监测站	10
			无线预警广播站	2
			小计	16
4	建瓯市	6处监测点建设（设备采购、安装、运维、应急响应）	压电式雨量站	6
			摄像头监测站	6
			普适型裂缝监测站	5
			地表倾斜加速度监测站	27
			无线预警广播站	6
			小计	50
5	邵武市	11处监测点建设（设备采购、安装、运维、应急响应）	压电式雨量站	11
			摄像头监测站	11
			普适型裂缝监测站	0
			地表倾斜加速度监测站	53
			无线预警广播站	11
			小计	86
6	顺昌县	11处监测点建设（设备采购、安装、运维、应急响应）	压电式雨量站	11
			摄像头监测站	11
			普适型裂缝监测站	3
			地表倾斜加速度监测站	42
			无线预警广播站	11
			小计	78
7	浦城县	11处监测点建设（设备采购、安装、运维、应急响应）	压电式雨量站	11
			摄像头监测站	11
			普适型裂缝监测站	2
			地表倾斜加速度监测站	40
			无线预警广播站	11
			小计	75
合计		65处	合计	483

南平市地质灾害自动化监测台站建设项目（改建386处）

序号	地区	主要工作内容	详细项目清单	数量
1	建阳区	43处监测点建设（设备采购、安装、运维、应急响应）	摄像头监测站	43
			普适型裂缝监测站	26
			地表倾斜加速度监测站	61
			小计	130
2	延平区	54处监测点建设（设备采购、安装、运维、应急响应）	压电式雨量站	1
			摄像头监测站	54
			普适型裂缝监测站	1
			地表倾斜加速度监测站	107
小计	163			
3	武夷山市	22处监测点建设（设备采购、安装、运维、应急响应）	摄像头监测站	22
			普适型裂缝监测站	1
			地表倾斜加速度监测站	53
			小计	76
4	建瓯市	44处监测点建设（设备采购、安装、运维、应急响应）	摄像头监测站	44
			地表倾斜加速度监测站	88
			小计	132
5	邵武市	24处监测点建设（设备采购、安装、运维、应急响应）	摄像头监测站	24
			地表倾斜加速度监测站	44
			小计	68
6	顺昌县	80处监测点建设（设备采购、安装、运维、应急响应）	摄像头监测站	80
			地表倾斜加速度监测站	162
			小计	242
7	浦城县	45处监测点建设（设备采购、安装、运维、应急响应）	GNSS自动地表位移监测站	1
			摄像头监测站	45
			普适型裂缝监测站	4
			地表倾斜加速度监测站	48
小计	98			
8	松溪县	28处监测点建设（设备采购、安装、运维、应急响应）	摄像头监测站	28
			普适型裂缝监测站	3
			地表倾斜加速度监测站	62
			小计	93
9	政和县	46处监测点建设（设备采购、安装、运维、应急响应）	摄像头监测站	46
			地表倾斜加速度监测站	92
			小计	138
合计		386处	合计	1140

南平市地质灾害自动化监测台站建设项目（迁移27处）

序号	地区	主要工作内容	详细项目清单	数量
1	延平区	7处监测点建设（设备采购、安装、运维、应急响应）	GNSS自动地表位移监测站	2
			摄像头监测站	7
			地表倾斜加速度监测站	14
			小计	23
2	武夷山市	2处监测点建设（设备采购、安装、运维、应急响应）	摄像头监测站	2
			地表倾斜加速度监测站	6
			小计	8
3	邵武市	9处监测点建设（设备采购、安装、运维、应急响应）	摄像头监测站	9
			地表倾斜加速度监测站	14
			小计	23
4	顺昌县	4处监测点建设（设备采购、安装、运维、应急响应）	GNSS自动地表位移监测站	1
			摄像头监测站	4
			地表倾斜加速度监测站	9
			小计	14
5	浦城县	2处监测点建设（设备采购、安装、运维、应急响应）	摄像头监测站	2
			地表倾斜加速度监测站	2
			小计	4
6	松溪县	3处监测点建设（设备采购、安装、运维、应急响应）	摄像头监测站	3
			地表倾斜加速度监测站	9
			小计	12
合计		27处	合计	84

第三章 监测设计方案

设计方案首先围绕项目应达到的需求进行分析,以一定范围的地质灾害体为监测对象,应用选取的普适型监测设备对其在时空域的变形破坏信息和灾变诱发因素信息实施动态监测,通过对变形因素、诱发因素及相关因素信息的分析处理,判断地质灾害体稳定状态和变化趋势,分析灾害可能出现的时间、规模、危害范围,及时为管理部门发布灾害信息并制订临灾紧急避让行动方案等的相关工作提供技术支撑。具体流程按“需求分析—资料收集—野外踏勘—各地质灾害隐患点监测网点详细设计—监测网点建设—监测数据获取—信息分析处理—风险评估预测—预警预报—根据工作需要编制阶段成果报告”进行。

一、项目清单

拟新建的 65 处监测台站、改建的 386 处已有监测台站及迁移的 27 处已有监测台站地质灾害隐患点基本情况、监测设备统计一览表详见表 3-1、表 3-2、表 3-3,实施期间根据具体情况做出适当调整。

项目概况如下: 1. 隐患点灾种和规模为: 新建: 小型 65 处;

改建: 小型 413 处。

2. 监测点建设实施困难类别 I 类。

3. 建阳区、延平区、武夷山市、建瓯市、邵武市、顺昌县、浦城县、松溪县地区调整系数为 1.2; 政和县地区调整系数为 1.0。

二、监测台站基本情况一览表

表3-1 南平市拟新建监测台站地质灾害隐患点基本情况、监测设备统计一览表

县(市/区)	序号	灾害类型	省级编号	灾害名称	市/县	街道/乡镇	地理位置	面积 (10 ⁴ ×m ²)	体积 (10 ⁴ ×m ³)	威胁户数 (户)	威胁人数 (人)	威胁财产 (万元)	稳定性	布设仪器设备(台)						
														裂缝计	倾角/加速度计	土壤含水	雨量计	摄像头	声光报警	单点
建阳区	1	滑坡	350784010406	南平市建阳区漳墩镇严川村狮子背40-44#罗祠金等后山滑坡	南平市/建阳区	漳墩镇	南平市建阳区漳墩镇严川村狮子背40-44#	0.2	0.6	7	27	350	欠稳定	1	5		1	1	1	9
	2	滑坡	350784010531	南平市建阳区漳墩镇上乾村舍头29-31#李义祥等后山滑坡	南平市/建阳区	漳墩镇	南平市建阳区漳墩镇上乾村舍头29-31#	0.2	0.6	5	19	250	欠稳定		5		1	1	1	8
	3	崩塌	350784020530	南平市建阳区麻沙镇梁墩村麒麟桥21#、22#黄钟平等屋后崩塌	南平市/建阳区	麻沙镇	南平市建阳区麻沙镇梁墩村麒麟桥21#、22#	0.044	0.044	2	12	300	欠稳定		5		1	1	1	8
	4	崩塌	350784120085	南平市建阳区宝山街道回瑶村曹生建等屋后崩塌	南平市/建阳区	宝山街道	南平市建阳区宝山街道回瑶村曹生建等屋后	0.052	0.104	4	11	400	欠稳定		7		1	1	1	10
	5	崩塌	350784120084	南平市建阳区宝山街道回瑶村上街周文府等屋后崩塌	南平市/建阳区	宝山街道	宝山街道回瑶村上街周文府等屋后	0.05	0.1	4	16	250	欠稳定		5		1	1	1	8
	6	崩塌	350784120038	南平市建阳区徐市镇盖溪村24#、25#蓝铭然等屋后崩塌	南平市/建阳区	徐市镇	徐市镇盖溪村24#、25#	0.025	0.05	4	21	200	欠稳定		4		1	1	1	7
	7	崩塌	350784120051	南平市建阳区徐市镇林墩村134-136#黄凤玉等屋后崩塌	南平市/建阳区	徐市镇	徐市镇林墩村134-136#	0.055	0.055	3	17	500	欠稳定		4		1	1	1	7
	8	崩塌	350784120109	南平市建阳区麻沙镇竹洲村岩历6-1#、6-2#郑良龙等屋后崩塌	南平市/建阳区	麻沙镇	麻沙镇竹洲村岩历6-1#、6-2#	0.03	0.12	3	9	150	欠稳定		3		1	1	1	6
	9	崩塌	350784120111	南平市建阳区麻沙镇长坪村竹田103#、105#梅信通等屋后崩塌	南平市/建阳区	麻沙镇	麻沙镇长坪村竹田103#、105#	0.1	0.2	3	10	200	欠稳定		4		1	1	1	7
	10	崩塌	350784120015	南平市建阳区麻沙镇华溪村詹宝生等屋后崩塌	南平市/建阳区	麻沙镇	麻沙镇华溪村詹宝生等屋后	0.06	0.12	4	12	500	欠稳定		4		1	1	1	7
	11	崩塌	350784120020	南平市建阳区麻沙镇溪头村兴建11#、12#徐金妹等屋后崩塌	南平市/建阳区	麻沙镇	麻沙镇溪头村兴建11#、12#	0.03	0.06	2	12	200	欠稳定		4		1	1	1	7
	12	崩塌	350784120022	南平市建阳区麻沙镇长坪村竹田杨分洲等屋后崩塌	南平市/建阳区	麻沙镇	麻沙镇长坪村竹田杨分洲等屋后	0.05	0.1	3	10	400	欠稳定		4		1	1	1	7
	13	崩塌	350784120121	南平市建阳区麻沙镇长坪村郑坊梁小明等屋后崩塌	南平市/建阳区	麻沙镇	麻沙镇长坪村郑坊梁小明等屋后	0.04	0.08	3	11	300	欠稳定		4		1	1	1	7
	14	崩塌	350784120009	南平市建阳区黄坑镇苦竹坪村雷昌兴等屋后崩塌	南平市/建阳区	黄坑镇	黄坑镇苦竹坪村雷昌兴等屋后	0.1	0.2	6	29	600	欠稳定		5		1	1	1	8
	15	崩塌	350784120004	南平市建阳区黄坑镇桂林村庵前陈少彬等屋后崩塌	南平市/建阳区	黄坑镇	黄坑镇桂林村庵前陈少彬等屋后	0.05	0.1	4	17	400	欠稳定		4		1	1	1	7
	16	崩塌	350784120007	南平市建阳区黄坑镇九峰村桃历傅根荣等屋后崩塌	南平市/建阳区	黄坑镇	黄坑镇九峰村桃历傅根荣等屋后	0.06	0.12	5	17	400	欠稳定		4		1	1	1	7
	17	崩塌	350784120008	南平市建阳区黄坑镇苦竹坪村傅冬秀等屋后崩塌	南平市/建阳区	黄坑镇	黄坑镇苦竹坪村傅冬秀等屋后	0.07	0.14	4	20	300	欠稳定		4		1	1	1	7
	18	崩塌	350784120147	南平市建阳区水吉镇陈地村外楼21#、22#罗存寿等屋后崩塌	南平市/建阳区	水吉镇	水吉镇陈地村外楼21#、22#罗存寿等屋后	0.03	0.09	4	19	250	欠稳定		4		1	1	1	7
延平区	19	崩塌	350702020813	南平市延平区太平镇岳溪村崩塌	南平市/延平区	太平镇	南平市延平区太平镇岳溪村	0.0225	0.3125	5	17	350	欠稳定		4		1	1	1	7
	20	滑坡	350702010721	南平市延平区大横镇延安村延安自然村82-83#叶可盛屋后滑坡	南平市/延平区	大横镇	南平市延平区大横镇延安村延安自然村	0.08	0.24	3	14	350	欠稳定	1	3		1	1	1	7
	21	崩塌	350702121708	南平市延平区大横镇山源村路后游丛金屋后崩塌	南平市/延平区	大横镇	南平市延平区大横镇山源村路后	0.018	0.054	4	13	250	欠稳定		4		1	1	1	7
	22	崩塌	350702121718	南平市延平区大横镇大笏村后路13-15#张桂森屋后崩塌	南平市/延平区	大横镇	南平市延平区大横镇大笏村后路	0.075	0.3	5	11	350	欠稳定		4		1	1	1	7
	23	滑坡	350702010880	南平市延平区西芹镇洪溪村上马石滑坡	南平市/延平区	西芹镇	南平市延平区西芹镇洪溪村上马石	0.027	0.135	3	10	200	欠稳定	1	3		1	1	1	7
	24	滑坡	350702010833	南平市延平区南山镇芹山村坡脚78户居民滑坡	南平市/延平区	南山镇	南平市延平区南山镇芹山村	0.13	0.52	78	342	1200	欠稳定	1	5		1	1	1	9
武夷山市	25	滑坡	350782011013	南平市武夷山市星村镇巨口村岭下3号赖松忠滑坡	南平市/武夷山市	星村镇	南平市武夷山市星村镇巨口村岭下3号	0.036	0.108	3	10	250	欠稳定		5		1	1	1	8
	26	崩塌	350782120295	南平市武夷山市洋庄乡东村村竹子林林国贤崩塌	南平市/武夷山市	洋庄乡	南平市武夷山市洋庄乡东村村竹子林	0.03	0.09	4	12	160	欠稳定		5		1	1	1	8
建瓯市	27	滑坡	350783000793	南平市建瓯市龙村乡龙溪村白石24#40-2#滑坡	南平市/建瓯市	龙村乡	南平市建瓯市龙村乡龙溪村	0.175	0.35	5	18	250	欠稳定	1	5		1	1	1	9
	28	滑坡	350783010229	南平市建瓯市南雅镇梅村村宜均滑坡	南平市/建瓯市	南雅镇	南平市建瓯市南雅镇梅村村	0.06	0.24	2	12	460	欠稳定	1	4		1	1	1	8
	29	滑坡	350783010247	南平市建瓯市南雅镇伊村村李子园24#滑坡	南平市/建瓯市	南雅镇	南平市建瓯市南雅镇伊村村	0.15	0.75	2	7	300	欠稳定	1	4		1	1	1	8
	30	滑坡	350783121613	南平市建瓯市小桥镇洽历村上西邦6-10#滑坡	南平市/建瓯市	小桥镇	南平市建瓯市小桥镇洽历村上西邦	0.12	0.48	4	14	56	欠稳定	1	6		1	1	1	10
	31	滑坡	350783001154	南平市建瓯市玉山镇榭村村下榭村游厝路28-31#滑坡	南平市/建瓯市	玉山镇	南平市建瓯市玉山镇榭村村下榭村游厝路2	0.09	0.45	3	14	60	欠稳定		4		1	1	1	7
	32	滑坡	350783020026	南平市建瓯市玉山镇东山村东山路1-3#滑坡	南平市/建瓯市	玉山镇	南平市建瓯市玉山镇东山村东山路	0.112	0.56	4	14	100	欠稳定	1	4		1	1	1	8
邵武市	33	崩塌	350781120220	南平市邵武市通泰街道月山社区延寿路张金贵等6户房后崩塌	南平市/邵武市	通泰街道	南平市邵武市通泰街道月山社区延寿路张金贵等6户房后	0.072	0.216	6	21	120	欠稳定		5		1	1	1	8
	34	崩塌	350781120226	南平市邵武市通泰街道三里亭社区张三丰大道118广场、枫香颐景西侧崩塌	南平市/邵武市	通泰街道	南平市邵武市通泰街道三里亭社区张三丰大道118广场、枫香颐景西侧	0.11	0.22	6	18	360	欠稳定		5		1	1	1	8
	35	崩塌	350781120173	南平市邵武市昭阳街道城丰村浦常冯元山等2户屋后崩塌	南平市/邵武市	昭阳街道	南平市邵武市昭阳街道城丰村浦常	0.084	0.252	2	9	200	欠稳定		5		1	1	1	8
	36	崩塌	350781120552	南平市邵武市大埠岗镇加州村丑坑组29#袁良发房后崩塌	南平市/邵武市	大埠岗镇	南平市邵武市大埠岗镇加州村丑坑组29#	0.027	0.081	3	10	100	欠稳定		5		1	1	1	8
	37	崩塌	350781120205	南平市邵武市通泰街道月山社区月山路华纺洗洁用品厂房后崩塌	南平市/邵武市	通泰街道	南平市邵武市通泰街道月山社区月山路华纺洗洁用品厂房后	0.03	0.12	0	30	100	欠稳定		5		1	1	1	8
	38	崩塌	350781120272	南平市邵武市水北街道水北居委会邵武宏金竹制品厂房后崩塌	南平市/邵武市	水北街道	南平市邵武市水北街道水北居委会邵武宏金竹制品厂房后	0.088	0.44	0	30	100	欠稳定		5		1	1	1	8
	39	崩塌	350781120529	南平市邵武市大埠岗镇宝积村村尾15#-17#房后崩塌	南平市/邵武市	大埠岗镇	南平市邵武市大埠岗镇宝积村村尾15#-17#	0.05	0.1	4	10	60	欠稳定		5		1	1	1	8
	40	崩塌	350781120445	南平市邵武市张厝乡祝岭村谢坑戴光耀等屋后崩塌	南平市/邵武市	张厝乡	南平市邵武市张厝乡祝岭村谢坑	0.021	0.084	2	9	60	欠稳定		4		1	1	1	7
	41	崩塌	350781120353	南平市邵武市城郊镇山口村山口黄松林等2户房后崩塌	南平市/邵武市	城郊镇	南平市邵武市城郊镇山口村山口	0.021	0.084	2	10	140	欠稳定		4		1	1	1	7
	42	崩塌	350781120545	南平市邵武市城郊镇经济开发区兴龙祥集团办公楼左侧崩塌	南平市/邵武市	城郊镇	南平市邵武市城郊镇经济开发区兴龙祥集团办公楼左侧	0.14	0.7	0	30	300	欠稳定		5		1	1	1	8
	43	崩塌	350781120125	南平市邵武市洪墩镇尚读村田尾组涂双福崩塌	南平市/邵武市	洪墩镇	南平市邵武市洪墩镇尚读村田尾组	0.054	0.162	3	10	140	欠稳定		5		1	1	1	8

表3-1 南平市拟新建监测台站地质灾害隐患点基本情况、监测设备统计一览表

县(市/区)	序号	灾害类型	省级编号	灾害名称	市/县	街道/乡镇	地理位置	面积 (10 ⁴ ×m ²)	体积 (10 ⁴ ×m ³)	威胁户数 (户)	威胁人数 (人)	威胁财产 (万元)	稳定性	布设仪器设备(台)						
														裂缝计	倾角/加速度计	土壤含水	雨量计	摄像头	声光报警	单点
顺昌县	44	崩塌	350721120555	南平市顺昌县大历镇立墩村东坑2#~6#、3-1#、4-1#、4-2#、6-1#、8#~11#、8-1#、10-1#、10-2#崩塌	南平市/顺昌县	大历镇	南平市顺昌县大历镇立墩村东坑	0.03	0.12	17	70	500	欠稳定		4		1	1	1	7
	45	崩塌	350721120509	南平市顺昌县岚下乡岚下村森建路31#、35#、53#等18户崩塌	南平市/顺昌县	岚下乡	南平市顺昌县岚下乡岚下村森建路	0.06	0.24	14	34	110	欠稳定		4		1	1	1	7
	46	滑坡	350721010404	南平市顺昌县浦上镇大布村下府坪34#、35#、35-1#滑坡	南平市/顺昌县	浦上镇	南平市顺昌县浦上镇大布村下府坪	0.1	0.3	4	12	180	欠稳定	1	3		1	1	1	7
	47	崩塌	350721120138	南平市顺昌县仁寿镇富石村陈墩仔26#、27#崩塌	南平市/顺昌县	仁寿镇	南平市顺昌县仁寿镇富石村陈墩仔	0.025	0.05	3	10	160	欠稳定		4		1	1	1	7
	48	崩塌	350721020278	南平市顺昌县元坑镇东郊村105#-109#崩塌	南平市/顺昌县	元坑镇	南平市顺昌县元坑镇东郊村	0.04	0.16	6	20	400	欠稳定		4		1	1	1	7
	49	崩塌	350721120010	南平市顺昌县郑坊镇榜山村峡头1#~3#、3-1#、3-2#、4#~5#、5-1#、5-2#崩塌	南平市/顺昌县	郑坊镇	南平市顺昌县郑坊镇榜山村峡头	0.066	0.264	13	49	1000	欠稳定		4		1	1	1	7
	50	滑坡	350721010311	南平市顺昌县双溪街道城西村19#、21#、23#等13户滑坡	南平市/顺昌县	双溪街道	南平市顺昌县双溪街道城西村	0.1	0.3	13	41	800	欠稳定	1	3		1	1	1	7
	51	崩塌	350721120821	南平市顺昌县大干镇余富村石湖口20#~23#等7户崩塌	南平市/顺昌县	大干镇	南平市顺昌县大干镇余富村石湖口	0.105	0.42	8	27	600	欠稳定		5		1	1	1	8
	52	崩塌	350721120843	南平市顺昌县大干镇良坊村扁担弯1#、1-1#崩塌	南平市/顺昌县	大干镇	南平市顺昌县大干镇良坊村扁担弯	0.048	0.144	3	12	150	欠稳定		4		1	1	1	7
	53	滑坡	350721010320	南平市顺昌县高阳乡紫竹村殿后35#、37#、40#等11户滑坡	南平市/顺昌县	高阳乡	南平市顺昌县高阳乡紫竹村殿后	0.1	0.2	11	41	500	欠稳定	1	3		1	1	1	7
54	崩塌	350721120325	南平市顺昌县高阳乡安浆村11#、15#、17#~19#崩塌	南平市/顺昌县	高阳乡	南平市顺昌县高阳乡安浆村	0.048	0.192	7	28	300	欠稳定		4		1	1	1	7	
浦城县	55	崩塌	350722020532	南平市浦城县河滨街道爱民社区龙头路70号宅后崩塌	南平市/浦城县	河滨街道	南平市浦城县河滨街道爱民社区龙头路70	0.018	0.072	1	12	240	欠稳定		3		1	1	1	6
	56	崩塌	350722020525	南平市浦城县濠村乡樟源村樟源谢火宅宅前崩塌	南平市/浦城县	濠村乡	南平市浦城县濠村乡樟源村	0.015	0.045	2	13	200	欠稳定		3		1	1	1	6
	57	滑坡	350722010612	南平市浦城县枫溪乡杜窰村吴振健宅后滑坡	南平市/浦城县	枫溪乡	南平市浦城县濠村乡樟源村	0.034	0.102	1	12	100	欠稳定	1	3		1	1	1	7
	58	崩塌	350722020528	南平市浦城县富岭镇大水口村大坑8号李丁友宅后崩塌	南平市/浦城县	富岭镇	南平市浦城县富岭镇大水口村大坑8号	0.032	0.096	1	13	200	欠稳定		3		1	1	1	6
	59	崩塌	350722020526	南平市浦城县富岭镇店亭村里村38号陈祖友宅后崩塌	南平市/浦城县	富岭镇	南平市浦城县富岭镇店亭村里村38号	0.016	0.08	1	13	300	欠稳定		4		1	1	1	7
	60	崩塌	350722020527	南平市浦城县富岭镇山路村山下83号阮喜林宅后崩塌	南平市/浦城县	富岭镇	南平市浦城县富岭镇山路村山下83号	0.0175	0.0525	1	12	250	欠稳定		4		1	1	1	7
	61	崩塌	350722020508	南平市浦城县九牧镇中莪村牛场自然村17号崩塌	南平市/浦城县	九牧镇	南平市浦城县九牧镇中莪村牛场自然村17号	0.026	0.13	1	11	200	欠稳定		4		1	1	1	7
	62	滑坡	350722010578	南平市浦城县莲塘镇洪山村洪山徐天照滑坡	南平市/浦城县	莲塘镇	南平市浦城县莲塘镇洪山村	0.075	0.225	1	15	150	欠稳定	1	3		1	1	1	7
	63	崩塌	350722020533	南平市浦城县管厝乡官田村蒲灰头9号宅后崩塌	南平市/浦城县	管厝乡	南平市浦城县管厝乡官田村蒲灰头9号	0.015	0.09	1	12	230	欠稳定		4		1	1	1	7
	64	崩塌	350722070681	南平市浦城县官路乡花园村吴建林宅后崩塌	南平市/浦城县	官路乡	南平市浦城县官路乡花园村	0.015	0.12	1	15	200	欠稳定		4		1	1	1	7
	65	崩塌	350722071007	南平市浦城县山下乡山下村黄赤岭徐林期宅后崩塌	南平市/浦城县	山下乡	南平市浦城县山下乡山下村	0.018	0.126	2	16	300	欠稳定		5		1	1	1	8
合计									335	1472	19036		14	274	0	65	65	65	483	

表3-2 南平市已有监测台站改建（386处）后地质灾害隐患点基本情况、监测设备统计一览表

县(市/区)	序号	灾害类型	省级编号	灾害名称	市/县	街道/乡镇	地理位置	规模(m³)	搬迁户数(户)	威胁人数(人)	威胁财产(万元)	稳定性	原安设备总数	改建设备							改建后设备总数			
														裂缝计		倾角/加速度计		GNSS测站(替换)	雨量(替换)	土壤含水率(替换)		摄像头(新增)	替换设备合计	新增设备合计
														新增	替换	新增	替换							
建阳区	1	滑坡	350784010415	南平市建阳区漳墩镇前溪村陈水旺等屋后滑坡	南平市/建阳区	漳墩镇	南平市建阳区漳墩镇前溪村陈水旺等屋后	2000	7	31	15	欠稳定	7				2			1	2	1	8	
	2	滑坡	350784010013	南平市建阳区漳墩镇堆后村朝阳4-7#、20-21#刘木旺屋后滑坡	南平市/建阳区	漳墩镇	南平市建阳区漳墩镇堆后村朝阳4-7#、20-21#刘木旺屋后	3200	5	21	40	欠稳定	7	1			1			1	2	1	8	
	3	滑坡	350784010012	南平市建阳区漳墩镇周历村周历3-5#、8#、16-19#、24-25#李正仁等屋后滑坡	南平市/建阳区	漳墩镇	南平市建阳区漳墩镇周历村周历3-5#、8#、16-19#、24-25#李正仁等屋后	10000	10	47	120	欠稳定	9	2			1			1	3	1	10	
	4	崩塌	350784120123	南平市建阳区漳墩镇苏源村溪边50-52#王柳明等屋后崩塌	南平市/建阳区	漳墩镇	南平市建阳区漳墩镇苏源村溪边50-52#王柳明等屋后	4500	4	18	30	欠稳定	8					2			1	2	1	9
	5	滑坡	350784010407	南平市建阳区漳墩镇严川村后门庵54-55#罗祠贵等屋后滑坡	南平市/建阳区	漳墩镇	南平市建阳区漳墩镇严川村后门庵54-55#罗祠贵等屋后	5000	4	19	30	欠稳定	8					1			1	1	1	9
	6	滑坡	350784010305	南平市建阳区漳墩镇枫坑村叶孝成等屋后滑坡	南平市/建阳区	漳墩镇	南平市建阳区漳墩镇枫坑村叶孝成等屋后	2000	7	27	50	欠稳定	7	1			1				1	2	1	8
	7	滑坡	350784010543	南平市建阳区漳墩镇焦坑村陆安顺等屋后滑坡	南平市/建阳区	漳墩镇	南平市建阳区漳墩镇焦坑村陆安顺等屋后	2400	3	7	10	欠稳定	8	1			1				1	2	1	9
	8	滑坡	350784010010	南平市建阳区漳墩镇焦坑村苦竹洋练兰英等屋后滑坡	南平市/建阳区	漳墩镇	南平市建阳区漳墩镇焦坑村苦竹洋练兰英等屋后	4500	6	12	24	欠稳定	9	1			1				1	2	1	10
	9	滑坡	350784010003	南平市建阳区回龙乡高门村梦科刘文生滑坡	南平市/建阳区	回龙乡	南平市建阳区回龙乡高门村梦科	4000	28	86	50	欠稳定	8	1			1				1	2	1	9
	10	滑坡	350784010402	南平市建阳区水吉镇黄西溪村上村1-15#谢兴生等屋后滑坡	南平市/建阳区	水吉镇	南平市建阳区水吉镇黄西溪村上村1-15#谢兴生等屋后	5000	9	41	80	欠稳定	7					2			1	2	1	8
	11	滑坡	350784010401	南平市建阳区水吉镇黄西溪村下村70-75#张有富等屋后滑坡	南平市/建阳区	水吉镇	南平市建阳区水吉镇黄西溪村下村70-75#张有富等屋后	20000	8	31	54	欠稳定	9					2			1	2	1	10
	12	崩塌	350784120146	南平市建阳区水吉镇大梨村46-53#叶礼东屋后崩塌	南平市/建阳区	水吉镇	南平市建阳区水吉镇大梨村46-53#叶礼东屋后	3000	11	50	150	欠稳定	6					2			1	2	1	7
	13	崩塌	350784120142	南平市建阳区水吉镇黄家店村麻源自然村24-26#滕祖昌屋后崩塌	南平市/建阳区	水吉镇	南平市建阳区水吉镇黄家店村麻源自然村24-26#滕祖昌屋后	1500	3	17	45	欠稳定	6					2			1	2	1	7
	14	崩塌	350784120172	南平市建阳区童游街道七姑村桥后2-4#赵锦顺屋后崩塌	南平市/建阳区	童游街道	南平市建阳区童游街道七姑村桥后2-4#赵锦顺屋后	1200	3	14	60	欠稳定	6					2			1	2	1	7
	15	崩塌	350784120171	南平市建阳区童游街道七姑村岑头8-12#石元章屋后崩塌	南平市/建阳区	童游街道	南平市建阳区童游街道七姑村岑头8-12#石元章屋后	2000	3	18	15	欠稳定	8	1			1				1	2	1	9
	16	崩塌	350784120176	南平市建阳区童游街道徐墩村101-105#陈国清屋后崩塌	南平市/建阳区	童游街道	南平市建阳区童游街道徐墩村101-105#陈国清屋后	2000	6	23	92	欠稳定	8	1			1				1	2	1	9
	17	滑坡	350784010033	南平市建阳区童游街道水尾村刘墩8#章秀祯屋后滑坡	南平市/建阳区	童游街道	南平市建阳区童游街道水尾村刘墩8#章秀祯屋后	3500	2	10	22	欠稳定	7					2			1	2	1	8
	18	崩塌	350784120169	南平市建阳区童游街道水尾村里曹外吴云生屋后崩塌	南平市/建阳区	童游街道	南平市建阳区童游街道水尾村里曹外吴云生屋后	1200	2	10	15	欠稳定	7					2			1	2	1	8
	19	滑坡	350784010034	南平市建阳区童游街道东泽村虞学成等屋后滑坡	南平市/建阳区	童游街道	南平市建阳区童游街道东泽村虞学成等屋后	6000	4	15	69	欠稳定	11	1			2				1	3	1	12
	20	滑坡	350784010036	南平市建阳区童游街道新岭村古建姚宜和等屋后滑坡	南平市/建阳区	童游街道	南平市建阳区童游街道新岭村古建姚宜和等屋后	7000	12	54	132	欠稳定	8	1			1				1	2	1	9
	21	崩塌	350784120028	南平市建阳区莒口镇金山村崩塌	南平市/建阳区	莒口镇	南平市建阳区莒口镇金山村	2100	8	26	70	欠稳定	6					2			1	2	1	7
	22	滑坡	350784010029	南平市建阳区莒口镇金山村寺后滑坡	南平市/建阳区	莒口镇	南平市建阳区莒口镇金山村寺后	3500	8	28	28	欠稳定	8	1			1				1	2	1	9
	23	崩塌	350784120075	南平市建阳区徐市镇大闸村下江源杨希望屋后崩塌	南平市/建阳区	徐市镇	南平市建阳区徐市镇大闸村下江源杨希望屋后	2000	4	15	20	欠稳定	6	1			1				1	2	1	7
	24	滑坡	350784010454	南平市建阳区徐市镇南楼村旧村滑坡	南平市/建阳区	徐市镇	南平市建阳区徐市镇南楼村旧村	8000	121	476	3155	欠稳定	9	1			1				1	2	1	10
	25	崩塌	350784120134	南平市建阳区小湖镇东鲁村刘学春屋后崩塌	南平市/建阳区	小湖镇	南平市建阳区小湖镇东鲁村刘学春屋后	1000	2	9	35	欠稳定	5					2			1	2	1	6
	26	崩塌	350784120191	南平市建阳区小湖镇东鲁村黄忠奴屋后崩塌	南平市/建阳区	小湖镇	南平市建阳区小湖镇东鲁村黄忠奴屋后	2000	3	16	40	欠稳定	4					2			1	2	1	5
	27	崩塌	350784120135	南平市建阳区小湖镇井后村9#、9-1#陈外明屋后崩塌	南平市/建阳区	小湖镇	南平市建阳区小湖镇井后村9#、9-1#陈外明屋后	2000	3	13	12	欠稳定	8	1			1				1	2	1	9
	28	滑坡	350784010549	南平市建阳区小湖镇下墩村余明富屋后滑坡	南平市/建阳区	小湖镇	南平市建阳区小湖镇下墩村余明富屋后	5000	11	49	22	欠稳定	8	1			1				1	2	1	9

表3-2 南平市已有监测台站改建（386处）后地质灾害隐患点基本情况、监测设备统计一览表

县(市/区)	序号	灾害类型	省级编号	灾害名称	市/县	街道/乡镇	地理位置	规模(m ²)	搬迁户数(户)	威胁人数(人)	威胁财产(万元)	稳定性	原设备总数	改建设备								改建后设备总数		
														裂缝计		倾角/加速度计		GNSS测站(替换)	雨量(替换)	土壤含水率(替换)	摄像头(新增)		替换设备合计	新增设备合计
														新增	替换	新增	替换							
建阳区	29	滑坡	350784010534	南平市建阳区徐市镇林墩村林泉美宅后滑坡	南平市/建阳区	徐市镇	南平市建阳区徐市镇林墩村林泉美宅后	2500	9	46	230	欠稳定	8		1		1				1	2	1	9
	30	崩塌	350784120050	南平市建阳区徐市镇林墩村潘成生房后崩塌	南平市/建阳区	徐市镇	南平市建阳区徐市镇林墩村潘成生房后	1800	3	12	15	欠稳定	6				2				1	2	1	7
	31	滑坡	350784010102	南平市建阳区徐市镇林墩村后门山林远顺等宅后滑坡	南平市/建阳区	徐市镇	南平市建阳区徐市镇林墩村后门山林远顺等宅后	1800	3	16	55	欠稳定	6		1		1				1	2	1	7
	32	滑坡	350784010537	南平市建阳区徐市镇圳头村东历自然村滑坡	南平市/建阳区	徐市镇	南平市建阳区徐市镇圳头村东历自然村	6000	12	61	180	欠稳定	9		1		1				1	2	1	10
	33	崩塌	350784120071	南平市建阳区徐市镇壕墩村荷源游树兴等屋后崩塌	南平市/建阳区	徐市镇	南平市建阳区徐市镇壕墩村荷源游树兴等屋后	1000	3	10	16	欠稳定	7		1		1				1	2	1	8
	34	滑坡	350784010042	南平市建阳区将口镇石维下村翁世雄等屋后滑坡	南平市/建阳区	将口镇	南平市建阳区将口镇石维下村翁世雄等屋后	1500	1	3	3	欠稳定	6				2				1	2	1	7
	35	崩塌	350784120154	南平市建阳区将口镇回潭村郑流文房后崩塌	南平市/建阳区	将口镇	南平市建阳区将口镇回潭村郑流文房后	1000	6	22	18	欠稳定	6		1		1				1	2	1	7
	36	崩塌	350784120159	南平市建阳区将口镇山尾村吴应福房后崩塌	南平市/建阳区	将口镇	南平市建阳区将口镇山尾村吴应福房后	200	1	2	3	欠稳定	6				2				1	2	1	7
	37	崩塌	350784120157	南平市建阳区将口镇松柏村富布陈振东房后崩塌	南平市/建阳区	将口镇	南平市建阳区将口镇松柏村富布陈振东房后	800	2	6	3	欠稳定	5				2				1	2	1	6
	38	崩塌	350784120031	南平市建阳区莒口镇焦岚村际下全尚库房后崩塌	南平市/建阳区	莒口镇	南平市建阳区莒口镇焦岚村际下全尚库房后	1600	3	11	12	欠稳定	6		1		1				1	2	1	7
	39	滑坡	350784010545	南平市建阳区莒口镇金山村中由自然村甘贵生滑坡	南平市/建阳区	莒口镇	南平市建阳区莒口镇金山村中由自然村	2400	3	12	20	欠稳定	7				2				1	2	1	8
	40	崩塌	350784120105	南平市建阳区书坊乡贵溪村丁厝19#徐松朝屋后崩塌	南平市/建阳区	书坊乡	南平市建阳区书坊乡贵溪村丁厝19#徐松朝屋后	900	1	6	3	欠稳定	8		1		1				1	2	1	9
	41	滑坡	350784010031	南平市建阳区书坊乡花园岭村八角亭60#吕祥炳屋后滑坡	南平市/建阳区	书坊乡	南平市建阳区书坊乡花园岭村八角亭60#吕祥炳屋后	800	3	11	5	欠稳定	8		1		1				1	2	1	9
	42	滑坡	350784010561	南平市建阳区书坊乡饶坝村饶厝路叶桂花滑坡	南平市/建阳区	书坊乡	南平市建阳区书坊乡饶坝村饶厝路	9600	17	72	280	欠稳定	8		1		1				1	2	1	9
43	崩塌	350784120104	南平市建阳区书坊乡饶坝村洋山口2-3#吴建阳、杨日清屋后崩塌	南平市/建阳区	书坊乡	南平市建阳区书坊乡饶坝村洋山口2-3#吴建阳、杨日清屋后	800	2	9	26	欠稳定	8		1		1				1	2	1	9	
延平区	44	滑坡	350702010350	南平市延平区赤门乡三档村南园郑传钟房后滑坡	南平市/延平区	赤门乡	南平市延平区赤门乡三档村南园	1800	9	45	30.9	欠稳定	6			2				1	0	3	9	
	45	滑坡	350702010658	南平市延平区赤门乡三档村山枣坪黄朝高等屋后滑坡	南平市/延平区	赤门乡	南平市延平区赤门乡三档村山枣坪	1600	12	45	20	欠稳定	5			2				1	0	3	8	
	46	崩塌	350702020261	南平市延平区赤门乡赤门村可坑12-15#等屋后林余同房后崩塌	南平市/延平区	赤门乡	南平市延平区赤门乡赤门村可坑	1800	14	36	30	欠稳定	5			2				1	0	3	8	
	47	滑坡	350702010443	南平市延平区赤门乡双桥村大科冯玉亭房后滑坡	南平市/延平区	赤门乡	南平市延平区赤门乡双桥村大科	1800	12	25	62	欠稳定	6			2				1	0	3	9	
	48	滑坡	350702010717	南平市延平区大横镇溪洋村洪溪8-9#、33-34#苏水金屋后滑坡	南平市/延平区	大横镇	南平市延平区大横镇溪洋村洪溪	1800	7	28	1200	欠稳定	6			2				1	0	3	9	
	50	滑坡	350702010708	南平市延平区大横镇大笏村村头路自然村官道达、6#等屋后滑坡	南平市/延平区	大横镇	南平市延平区大横镇大笏村村头路	1200	9	34	90	欠稳定	6			2				1	0	3	9	
	51	滑坡	350702010714	南平市延平区大横镇上楼村新村邓火金等房前滑坡	南平市/延平区	大横镇	南平市延平区大横镇上楼村新村	3000	9	34	980	欠稳定	6			2				1	0	3	9	
	52	滑坡	350702010701	南平市延平区大横镇茶坑村茶坑叶永根等屋后滑坡	南平市/延平区	大横镇	南平市延平区大横镇茶坑村茶坑	3300	6	26	460	欠稳定	7			2				1	0	3	10	
	53	滑坡	350702010446	南平市延平区黄墩街道黄墩村大作桔子山张艳森屋后滑坡	南平市/延平区	黄墩街道	南平市延平区黄墩街道黄墩村大作桔子山	6000	8	29	30	欠稳定	5			3				1	0	4	9	
	54	滑坡	350702010638	南平市延平区巨口乡横坑村横北路1-3#林能玉屋后滑坡	南平市/延平区	巨口乡	南平市延平区巨口乡横坑村横北路	1600	9	32	30	欠稳定	5			3				1	0	4	9	
	56	滑坡	350702010733	南平市延平区茫荡镇聪坑村63#黄春茂黄启德屋后滑坡	南平市/延平区	茫荡镇	南平市延平区茫荡镇聪坑村	4200	6	28	30	欠稳定	5			2				1	0	3	8	
	57	滑坡	350702010738	南平市延平区茫荡镇盖头村许月清屋后滑坡	南平市/延平区	茫荡镇	南平市延平区茫荡镇盖头村	3600	18	46	18	欠稳定	6			2				1	0	3	9	
	58	崩塌	350702020732	南平市延平区茫荡镇北山村兴葫10-12#崩塌	南平市/延平区	茫荡镇	南平市延平区茫荡镇北山村兴葫	2900	4	14	39	欠稳定	6			2				1	0	3	9	
	59	滑坡	350702010230	南平市延平区茫荡镇大洋村上竹坪张步辉、张步新屋后滑坡	南平市/延平区	茫荡镇	南平市延平区茫荡镇大洋村上竹坪	4300	14	41	25	欠稳定	6			2				1	0	3	9	

表3-2 南平市已有监测台站改建（386处）后地质灾害隐患点基本情况、监测设备统计一览表

县(市/区)	序号	灾害类型	省级编号	灾害名称	市/县	街道/乡镇	地理位置	规模(m ²)	搬迁户数(户)	威胁人数(人)	威胁财产(万元)	稳定性	原安设备总数	改建设备							改建后设备总数			
														裂缝计		倾角/加速度计		GNSS测站(替换)	雨量(替换)	土壤含水率(替换)		摄像头(新增)	替换设备合计	新增设备合计
														新增	替换	新增	替换							
延平区	60	滑坡	350702010731	南平市延平区茫荡镇北山村后浆坑卢贵梓等屋后滑坡	南平市/延平区	茫荡镇	南平市延平区茫荡镇北山村后浆坑组	2300	7	24	19	欠稳定	6			2				1	0	3	9	
	61	滑坡	350702010856	南平市延平区南山镇前村村滑坡	南平市/延平区	南山镇	南平市延平区南山镇前村	960	17	60	36	欠稳定	5			2				1	0	3	8	
	62	滑坡	350702010690	南平市延平区南山镇凤池村岭后赖水有屋后滑坡	南平市/延平区	南山镇	南平市延平区南山镇凤池村岭后	3600	9	32	19	欠稳定	5			2				1	0	3	8	
	63	滑坡	350702010863	南平市延平区水东街道塔下村洋丹(工业路48号)后山滑坡	南平市/延平区	水东街道	南平市延平区水东街道塔下村洋丹	3700	10	32	100	欠稳定	6			2				1	0	3	9	
	64	滑坡	350702010768	南平市延平区水东街道塔下村马站52-70#、78-100#王毅屋后滑坡	南平市/延平区	水东街道	南平市延平区水东街道塔下村马站	8800	12	39	190	欠稳定	6			2				1	0	3	9	
	65	滑坡	350702010761	南平市延平区水东街道红星村上地伍小余、伍水清屋后滑坡	南平市/延平区	水东街道	南平市延平区水东街道红星村上地	960	7	24	27	欠稳定	5			2				1	0	3	8	
	66	滑坡	350702010790	南平市延平区水南街道岭炳洋村大片雷光树房后滑坡	南平市/延平区	水南街道	南平市延平区水南街道岭炳洋村大片	16600	13	57	42	欠稳定	8			2				1	0	3	11	
	67	滑坡	350702010778	南平市延平区水南街道东坑村大坪5-7#、32#、49-50#肖王金、肖桂有房后滑坡	南平市/延平区	水南街道	南平市延平区水南街道东坑村大坪	1800	6	28	30	欠稳定	6			2				1	0	3	9	
	68	滑坡	350702010782	南平市延平区水南街道东坑村岭下桥谢声福、罗金佛房后滑坡	南平市/延平区	水南街道	南平市延平区水南街道东坑村岭下桥	6000	11	46	18	欠稳定	6			2				1	0	3	9	
	69	滑坡	350702010427	南平市延平区水南街道后谷村后谷33、35号吴大荣房后滑坡	南平市/延平区	水南街道	南平市延平区水南街道后谷村后谷	2600	4	21	30	欠稳定	5	1	1					1	1	2	7	
	70	滑坡	350702010591	南平市延平区塔前镇石伏村童关旺2#林启村屋后滑坡	南平市/延平区	塔前镇	南平市延平区塔前镇石伏村童关旺	600	6	23	18	欠稳定	5			2				1	0	3	8	
	71	滑坡	350702010586	南平市延平区塔前镇陇岭村坑边21#袁文接屋后滑坡	南平市/延平区	塔前镇	南平市延平区塔前镇陇岭村坑边	2100	11	45	28	欠稳定	6			2				1	0	3	9	
	72	滑坡	350702010584	南平市延平区塔前镇大坑村叶坑2#、陈起珠等屋后滑坡	南平市/延平区	塔前镇	南平市延平区塔前镇大坑村叶坑	800	9	40	25	欠稳定	6			2				1	0	3	9	
	73	滑坡	350702010582	南平市延平区塔前镇赤坑村余罗源余水林屋后滑坡	南平市/延平区	塔前镇	南平市延平区塔前镇赤坑村	5200	7	26	80	欠稳定	5			1			1	1	2	7		
	74	滑坡	350702010628	南平市延平区太平镇西后村桐岗15号陈学月房后滑坡	南平市/延平区	太平镇	南平市延平区太平镇西后村桐岗	1000	12	53	30	欠稳定	8			2				1	0	3	11	
	75	滑坡	350702010512	南平市延平区王台镇蕉坑村黄家相等屋后滑坡	南平市/延平区	王台镇	南平市延平区王台镇蕉坑村	2700	23	35	54	欠稳定	6			2				1	0	3	9	
	76	滑坡	350702010509	南平市延平区王台镇后洋源村后洋源77#、88#等黄水木屋后滑坡	南平市/延平区	王台镇	南平市延平区王台镇后洋源村后洋源	4200	13	60	50	欠稳定	7			2				1	0	3	10	
	78	滑坡	350702010860	南平市延平区西芹镇吉洋村吉洋滑坡	南平市/延平区	西芹镇	南平市延平区西芹镇吉洋村吉洋	1500	16	55	160	欠稳定	5			2				1	0	3	8	
	79	滑坡	350702010858	南平市延平区西芹镇吉洋村岩头窠滑坡	南平市/延平区	西芹镇	南平市延平区西芹镇吉洋村岩头窠	7200	10	27	90	欠稳定	8			2				1	0	3	11	
	82	滑坡	350702010567	南平市延平区西芹镇西岩村小塔前9#、刘意良等屋后滑坡	南平市/延平区	西芹镇	南平市延平区西芹镇西岩村小塔前9#	960	13	51	30	欠稳定	7			2				1	0	3	10	
	83	滑坡	350702010549	南平市延平区西芹镇峰坪村梨坑李元墩、李元辉屋后滑坡	南平市/延平区	西芹镇	南平市延平区西芹镇峰坪村梨坑	1200	8	29	30	欠稳定	5			2				1	0	3	8	
84	滑坡	350702010477	南平市延平区西芹镇峰坪村陈忠绍等屋后滑坡	南平市/延平区	西芹镇	南平市延平区西芹镇峰坪村	1700	8	39	27	欠稳定	5			2				1	0	3	8		
85	滑坡	350702010553	南平市延平区西芹镇峰坪村半兜刘土新等屋后滑坡	南平市/延平区	西芹镇	南平市延平区西芹镇峰坪村半兜	1440	10	38	27	欠稳定	5			2				1	0	3	8		
86	滑坡	350702010551	南平市延平区西芹镇峰坪村山坑李富新、李胜富屋后滑坡	南平市/延平区	西芹镇	南平市延平区西芹镇峰坪村山坑	1400	5	25	60	欠稳定	5			3				1	0	4	9		
87	滑坡	350702010873	南平市延平区西芹镇中坪村后洋仔滑坡	南平市/延平区	西芹镇	南平市延平区西芹镇中坪村后洋仔	720	7	28	30	欠稳定	5			2				1	0	3	8		
88	崩塌	350702020555	南平市延平区西芹镇浆甲村楠坑吴日耀等屋后崩塌	南平市/延平区	西芹镇	南平市延平区西芹镇浆甲村楠坑	1500	3	12	30	欠稳定	8			2				1	0	3	11		
89	滑坡	350702010870	南平市延平区西芹镇塘下村水东滑坡	南平市/延平区	西芹镇	南平市延平区西芹镇塘下村	1800	7	26	70	欠稳定	5			2				1	0	3	8		
90	崩塌	350702020559	南平市延平区西芹镇坑底村蔡宝生等屋后崩塌	南平市/延平区	西芹镇	南平市延平区西芹镇坑底村	2000	7	19	30	欠稳定	6			2				1	0	3	9		
91	崩塌	350702020804	南平市延平区西芹镇坑底村坑头洞头崩塌	南平市/延平区	西芹镇	南平市延平区西芹镇坑底村坑头	1800	13	55	16.5	欠稳定	5			1				1	0	2	7		

表3-2 南平市已有监测台站改建（386处）后地质灾害隐患点基本情况、监测设备统计一览表

县(市/区)	序号	灾害类型	省级编号	灾害名称	市/县	街道/乡镇	地理位置	规模(m ²)	搬迁户数(户)	威胁人数(人)	威胁财产(万元)	稳定性	原安装设备数	改建设备							改建后设备总数			
														裂缝计		倾角/加速度计		GNSS测站(替换)	雨量(替换)	土壤含水率(替换)		摄像头(新增)	替换设备合计	新增设备合计
														新增	替换	新增	替换							
延平区	93	滑坡	350702010491	南平市延平区峡阳镇洋安村禄坑宫建超等10户滑坡	南平市/延平区	峡阳镇	南平市延平区峡阳镇洋安村禄坑	6700	14	46	20	欠稳定	7			2				1	0	3	10	
	94	崩塌	350702020474	南平市延平区峡阳镇葛大村大奶庙严可金等屋后崩塌	南平市/延平区	峡阳镇	南平市延平区峡阳镇葛大村大奶庙	1200	2	13	20	欠稳定	6			1				1	0	2	8	
	95	滑坡	350702010470	南平市延平区峡阳镇小梅村陈坑谢水富屋后滑坡	南平市/延平区	峡阳镇	南平市延平区峡阳镇小梅村陈坑	1200	5	23	23	欠稳定	5			2				1	0	3	8	
	96	滑坡	350702010595	南平市延平区夏道镇山后村搗水石应伟雄等屋后滑坡	南平市/延平区	夏道镇	南平市延平区夏道镇山后村搗水石	8400	6	29	36	欠稳定	6			1	1			1	1	2	8	
	97	滑坡	350702010676	南平市延平区洋后镇良坑村白际坑4-5#曾德春房后滑坡	南平市/延平区	洋后镇	南平市延平区洋后镇良坑村白际坑	3400	17	60	36	欠稳定	6			2				1	0	3	9	
	98	滑坡	350702010677	南平市延平区洋后镇良坑村上良坑1-2#徐家兴房后滑坡	南平市/延平区	洋后镇	南平市延平区洋后镇良坑村上良坑	2100	16	57	30	欠稳定	6			2				1	0	3	9	
	99	滑坡	350702010675	南平市延平区洋后镇良坑村桐场10-12#邹兰英房后滑坡	南平市/延平区	洋后镇	南平市延平区洋后镇良坑村桐场	720	12	55	41.4	欠稳定	5			2				1	0	3	8	
	100	滑坡	350702010680	南平市延平区洋后镇王乾村庄基1#曾利斌房后滑坡	南平市/延平区	洋后镇	南平市延平区洋后镇王乾村庄基	1000	9	46	30	欠稳定	5			2				1	0	3	8	
	101	滑坡	350702010679	南平市延平区洋后镇王乾村连坑李有财房后滑坡	南平市/延平区	洋后镇	南平市延平区洋后镇王乾村连坑	1000	7	32	16	欠稳定	6			2				1	0	3	9	
	103	崩塌	350702020682	南平市延平区洋后镇洋后村高村11#、林忠楼房后崩塌	南平市/延平区	洋后镇	南平市延平区洋后镇洋后村高村	800	10	37	16	欠稳定	5			2				1	0	3	8	
104	滑坡	350702010801	南平市延平区紫云街道剑津社区环城中路147-157号郑爱珠屋后滑坡	南平市/延平区	紫云街道	南平市延平区紫云街道剑津社区环城中路	10500	11	34	60	欠稳定	6			2				1	0	3	9		
武夷山市	105	滑坡	350782011002	南平市武夷山市崇安街道城南村改城东片区-吴仁雄滑坡	南平市/武夷山市	崇安街道	南平市武夷山市崇安街道后源村城东片区	6000	13	41	22	欠稳定	6			2				1	0	3	9	
	106	崩塌	350782120343	南平市武夷山市岚谷乡岭阳村西边自然村魏有倩崩塌	南平市/武夷山市	岚谷乡	南平市武夷山市岚谷乡岭阳村西边自然村	280	2	12	6	欠稳定	5			2				1	0	3	8	
	107	滑坡	350782011017	南平市武夷山市上梅乡荷墩村外坊自然村翁器盛翁器林等宅后滑坡	南平市/武夷山市	上梅乡	南平市武夷山市上梅乡荷墩村外坊自然村	4800	8	39	20	欠稳定	6			2				1	0	3	9	
	108	滑坡	350782011018	南平市武夷山市上梅乡荷墩村洋源自然村王文有丁克成等滑坡	南平市/武夷山市	上梅乡	南平市武夷山市上梅乡荷墩村洋源自然村	40000	10	37	20	欠稳定	10			3				1	0	4	14	
	109	滑坡	350782010037	南平市武夷山市上梅乡岭山村八角自然村华福兴华妹文滑坡	南平市/武夷山市	上梅乡	南平市武夷山市上梅乡岭山村八角自然村	6000	8	25	12.5	欠稳定	8			2				1	0	3	11	
	110	滑坡	350782010009	南平市武夷山市上梅乡岭山村培石坑吴天送吴火明滑坡	南平市/武夷山市	上梅乡	南平市武夷山市上梅乡岭山村培石坑组	3750	7	28	30	欠稳定	7			2	1			1	1	3	10	
	111	崩塌	350782120718	南平市武夷山市上梅乡岭山村袁生荣崩塌	南平市/武夷山市	上梅乡	南平市武夷山市上梅乡(镇)岭山村	6000	5	41	8	欠稳定	8			2				1	0	3	11	
	112	崩塌	350782120041	南平市武夷山市上梅乡首阳村木地溪自然村袁振茂崩塌	南平市/武夷山市	上梅乡	南平市武夷山市上梅乡首阳村木地溪自然村	1000	2	28	8	欠稳定	6			2				1	0	3	9	
	114	滑坡	350782010071	南平市武夷山市吴屯乡后源村厝垄自然村袁成辉等65户滑坡	南平市/武夷山市	吴屯乡	南平市武夷山市吴屯乡后源村厝垄自然村	40000	65	261	50	欠稳定	10			3	2			1	2	4	14	
	115	滑坡	350782011012	南平市武夷山市吴屯乡岭根村黄雷自然村左树辉曹爱娥滑坡	南平市/武夷山市	吴屯乡	南平市武夷山市吴屯乡岭根村黄雷自然村	17500	7	32	16	欠稳定	8			2				1	0	3	11	
	116	滑坡	350782011011	南平市武夷山市吴屯乡麻坊村严墩自然村占生秀陈金娇滑坡	南平市/武夷山市	吴屯乡	南平市武夷山市吴屯乡麻坊村严墩自然村	750	2	10	5	欠稳定	5			2				1	0	3	8	
	117	崩塌	350782120136	南平市武夷山市吴屯乡彭屯村岳屯自然村黄永田崩塌	南平市/武夷山市	吴屯乡	南平市武夷山市吴屯乡排头村后山自然村	288	2	13	4	欠稳定	5			2				1	0	3	8	
	118	滑坡	350782011003	南平市武夷山市五夫镇澄溪村上村后山邱金灿翁贤强滑坡	南平市/武夷山市	五夫镇	南平市武夷山市五夫乡澄溪村	42000	19	83	41.5	欠稳定	8		1	2	1			1	2	3	11	
119	滑坡	350782011004	南平市武夷山市五夫镇溪尾村松树下谢农针王绍钦滑坡	南平市/武夷山市	五夫镇	南平市武夷山市五夫乡溪尾村	1950	20	56	33	欠稳定	7			2				1	0	3	10		
121	滑坡	350782011004	南平市武夷山市星村镇洲头村冯家厂方姜仙张月英后山滑坡	南平市/武夷山市	星村镇	南平市武夷山市五夫乡洲头村	1950	26	86	50	欠稳定	6			2				1	0	3	9		
122	崩塌	350782120888	南平市武夷山市星村镇洲头村冯家厂自然村周马发崩塌	南平市/武夷山市	星村镇	南平市武夷山市五夫乡洲头村	1000	2	11	20	欠稳定	5			2				1	0	3	8		
123	滑坡	350782011022	南平市武夷山市兴田镇大渚村后山彭祖兴陈生旺滑坡	南平市/武夷山市	兴田镇	南平市武夷山市兴田乡大渚村	48000	30	110	70	欠稳定	9			3				1	0	4	13		

表3-2 南平市已有监测台站改建（386处）后地质灾害隐患点基本情况、监测设备统计一览表

县(市/区)	序号	灾害类型	省级编号	灾害名称	市/县	街道/乡镇	地理位置	规模(m ²)	搬迁户数(户)	威胁人数(人)	威胁财产(万元)	稳定性	原安装设备总数	改建设备							改建后设备总数			
														裂缝计		倾角/加速度计		GNSS测站(替换)	雨量(替换)	土壤含水率(替换)		摄像头(新增)	替换设备合计	新增设备合计
														新增	替换	新增	替换							
武夷山市	124	滑坡	350782011034	南平市武夷山市上梅乡厅下村洪厝洪仁日等宅前滑坡	南平市/武夷山市	上梅乡	南平市武夷山市上梅乡厅下村	12000	5	24	35	欠稳定	8			2	1			1	1	3	11	
	125	滑坡	350782000501	南平市武夷山市岚谷乡岚头村滑坡	南平市/武夷山市	岚谷乡	南平市武夷山市岚谷乡岚头村	45000	15	60	80	欠稳定	10			2	1			1	1	3	13	
	126	崩塌	350782010206	南平市武夷山市星村镇黎源村后黎-中街崩塌	南平市/武夷山市	星村镇	南平市武夷山市星村镇黎源村	900	2	8	10	欠稳定	6			2				1	0	3	9	
	127	崩塌	350782020004	南平市武夷山市星村镇井水村井水自然村叶方友崩塌	南平市/武夷山市	星村镇	南平市武夷山市星村镇井水村	810	4	12	20	欠稳定	6			2				1	0	3	9	
	128	崩塌	350782020616	南平市武夷山市崇安街道城东路121号崩塌	南平市/武夷山市	崇安街道	南平市武夷山市崇安街道城东路121号	320	2	11	20	欠稳定	6			2				1	0	3	9	
建瓯市	129	滑坡	350783010160	南平市建瓯市川石乡后坪村下坪滑坡	南平市/建瓯市	川石乡	南平市建瓯市川石乡后坪村下坪	360000	45	183	2000	欠稳定	9				2			1	2	1	10	
	130	崩塌	350783000870	南平市建瓯市川石乡后坪村大坂崩塌	南平市/建瓯市	川石乡	南平市建瓯市川石乡后坪村大坂	15000	17	66	500	欠稳定	9				2			1	2	1	10	
	131	滑坡	350783010199	南平市建瓯市川石乡后洋村角井滑坡	南平市/建瓯市	川石乡	南平市建瓯市川石乡后洋村角井	140000	17	62	500	欠稳定	6				2			1	2	1	7	
	132	滑坡	350783010047	南平市建瓯市迪口镇下房村油坑滑坡	南平市/建瓯市	迪口镇	南平市建瓯市迪口镇下房村油坑	7000	4	17	230	欠稳定	8				2			1	2	1	9	
	133	滑坡	350783010860	南平市建瓯市东峰镇裴桥村焙前滑坡	南平市/建瓯市	东峰镇	南平市建瓯市东峰镇裴桥村焙前	900	13	52	500	欠稳定	8				2			1	2	1	9	
	134	滑坡	350783001261	南平市建瓯市南雅镇梅村村义安滑坡	南平市/建瓯市	南雅镇	南平市建瓯市南雅镇梅村村义安	120000	47	115	1000	欠稳定	16				2			1	2	1	17	
	135	滑坡	350783121289	南平市建瓯市南雅镇皇康村中焙洋滑坡	南平市/建瓯市	南雅镇	南平市建瓯市南雅镇皇康村中焙洋	11000	13	23	300	欠稳定	10				2			1	2	1	11	
	136	滑坡	350783020180	南平市建瓯市南雅镇集镇村后山滑坡	南平市/建瓯市	南雅镇	南平市建瓯市南雅镇集镇村后山	50000	43	147	1500	欠稳定	20				2			1	2	1	21	
	137	滑坡	350783010559	南平市建瓯市房道镇九堡村际上滑坡	南平市/建瓯市	房道镇	南平市建瓯市房道镇九堡村际上	27600	7	30	300	欠稳定	9				2			1	2	1	10	
	138	滑坡	350783001037	南平市建瓯市芝山街道马汶村历下滑坡	南平市/建瓯市	芝山街道	南平市建瓯市芝山街道马汶村历下	12000	8	36	1000	欠稳定	13				2			1	2	1	14	
	139	滑坡	350783011296	南平市建瓯市芝山街道马汶村庙下滑坡	南平市/建瓯市	芝山街道	南平市建瓯市芝山街道马汶村庙下	16000	26	94	1000	欠稳定	10				2			1	2	1	11	
	140	滑坡	350783000793	南平市建瓯市龙村乡龙溪村白石滑坡	南平市/建瓯市	龙村乡	南平市建瓯市龙村乡龙溪村白石	5000	5	24	200	欠稳定	10				2			1	2	1	11	
	141	崩塌	350783020364	南平市建瓯市东峰镇东溪口村东焙崩塌	南平市/建瓯市	东峰镇	南平市建瓯市东峰镇东溪口村东焙	12800	8	56	300	欠稳定	5				2			1	2	1	6	
	142	崩塌	350783121529	南平市建瓯市小松镇龚墩村龚上旺房后崩塌	南平市/建瓯市	小松镇	南平市建瓯市小松镇龚墩村龚上旺房后	3000	5	22	300	欠稳定	10				2			1	2	1	11	
	143	滑坡	350783010175	南平市建瓯市小桥镇小桥村道班厂滑坡	南平市/建瓯市	小桥镇	南平市建瓯市小桥镇小桥村道班厂	3600	15	50	500	欠稳定	7				2			1	2	1	8	
	144	滑坡	350783010227	南平市建瓯市南雅镇鲁口村常如坑滑坡	南平市/建瓯市	南雅镇	南平市建瓯市南雅镇鲁口村常如坑	1600	8	28	150	欠稳定	7				2			1	2	1	8	
	145	崩塌	350783120712	南平市建瓯市小松镇中村村本村张进忠房后崩塌	南平市/建瓯市	小松镇	南平市建瓯市小松镇中村村本村张进忠房后	10000	4	26	160	欠稳定	4				2			1	2	1	5	
	146	滑坡	350783010208	南平市建瓯市小桥镇西边村张墩滑坡	南平市/建瓯市	小桥镇	南平市建瓯市小桥镇西边村张墩	6000	13	50	150	欠稳定	7				2			1	2	1	8	
	147	滑坡	350783010245	南平市建瓯市南雅镇伊村村外林尾滑坡	南平市/建瓯市	南雅镇	南平市建瓯市南雅镇伊村村外林尾	4000	13	35	260	欠稳定	8				2			1	2	1	9	
	148	滑坡	350783010177	南平市建瓯市小桥镇上屯村掌文滑坡	南平市/建瓯市	小桥镇	南平市建瓯市小桥镇上屯村掌文	250000	51	171	1200	欠稳定	11				2			1	2	1	12	
149	滑坡	350783010231	南平市建瓯市徐墩镇大潭村大潭自然村滑坡	南平市/建瓯市	徐墩镇	南平市建瓯市徐墩镇大潭村大潭自然村	9000	15	49	600	欠稳定	9				2			1	2	1	10		
150	滑坡	350783010230	南平市建瓯市徐墩镇东边村田元自然村滑坡	南平市/建瓯市	徐墩镇	南平市建瓯市徐墩镇东边村田元自然村	20000	15	103	400	欠稳定	6				2			1	2	1	7		
151	崩塌	350783021141	南平市建瓯市徐墩镇山边村甲科62-71号崩塌	南平市/建瓯市	徐墩镇	南平市建瓯市徐墩镇山边村甲科62-71号	5000	4	20	200	欠稳定	6				2			1	2	1	7		
152	崩塌	350783121486	南平市建瓯市南雅镇集瑞村西历崩塌	南平市/建瓯市	南雅镇	南平市建瓯市南雅镇集瑞村西历	2000	15	49	500	欠稳定	5				2			1	2	1	6		
153	滑坡	350783010074	南平市建瓯市房道镇靛墩村丁坑滑坡	南平市/建瓯市	房道镇	南平市建瓯市房道镇靛墩村丁坑	5400	4	21	210	欠稳定	6				2			1	2	1	7		

表3-2 南平市已有监测台站改建（386处）后地质灾害隐患点基本情况、监测设备统计一览表

县(市/区)	序号	灾害类型	省级编号	灾害名称	市/县	街道/乡镇	地理位置	规模(m ²)	搬迁户数(户)	威胁人数(人)	威胁财产(万元)	稳定性	原安装设备总数	改建设备							改建后设备总数			
														裂缝计		倾角/加速度计		GNSS测站(替换)	雨量(替换)	土壤含水率(替换)		摄像头(新增)	替换设备合计	新增设备合计
														新增	替换	新增	替换							
建瓯市	154	滑坡	350783121268	南平市建瓯市南雅镇杉溪村江坑滑坡	南平市/建瓯市	南雅镇	南平市建瓯市南雅镇杉溪村江坑	5600	5	21	200	欠稳定	5				2			1	2	1	6	
	155	滑坡	350783030589	南平市建瓯市房道镇西际村高堀滑坡	南平市/建瓯市	房道镇	南平市建瓯市房道镇西际村高堀	150000	20	90	500	欠稳定	9				2			1	2	1	10	
	156	崩塌	350783001146	南平市建瓯市玉山镇长布村崩塌	南平市/建瓯市	玉山镇	南平市建瓯市玉山镇长布村	9600	7	25	230	欠稳定	6				2			1	2	1	7	
	157	崩塌	350783001185	南平市建瓯市玉山镇上房村板楼崩塌	南平市/建瓯市	玉山镇	南平市建瓯市玉山镇上房村板楼	12000	8	30	330	欠稳定	5				2			1	2	1	6	
	158	滑坡	350783010026	南平市建瓯市玉山镇东山村庵后滑坡	南平市/建瓯市	玉山镇	南平市建瓯市玉山镇东山村庵后	2700	5	20	350	欠稳定	5				2			1	2	1	6	
	159	滑坡	350783010141	南平市建瓯市东峰镇坪林村溪头滑坡	南平市/建瓯市	东峰镇	南平市建瓯市东峰镇坪林村溪头	1200	17	55	350	欠稳定	9				2			1	2	1	10	
	160	崩塌	350783120456	南平市建瓯市徐墩镇下碓村陈元自然村吕兴华房后崩塌	南平市/建瓯市	徐墩镇	南平市建瓯市徐墩镇下碓村陈元自然村吕兴华房后	6000	5	23	200	欠稳定	6				2			1	2	1	7	
	161	崩塌	350783120500	南平市建瓯市房道镇房道村龙门路208房后崩塌	南平市/建瓯市	房道镇	南平市建瓯市房道镇房道村龙门路208房后	7500	5	25	280	欠稳定	6				2			1	2	1	7	
	162	滑坡	350783013296	南平市建瓯市迪口镇霞溪村仙元滑坡	南平市/建瓯市	迪口镇	南平市建瓯市迪口镇霞溪村仙元	17000	8	46	220	欠稳定	8				2			1	2	1	9	
	163	滑坡	350783010150	南平市建瓯市东游镇东源村贞源滑坡	南平市/建瓯市	东游镇	南平市建瓯市东游镇东源村贞源	12000	7	20	210	欠稳定	7				2			1	2	1	8	
	164	滑坡	350783001054	南平市建瓯市迪口镇龙北溪村龙岗滑坡	南平市/建瓯市	迪口镇	南平市建瓯市迪口镇龙北溪村龙岗	3600	9	40	200	欠稳定	5				2			1	2	1	6	
	165	崩塌	350783121543	南平市建瓯市房道镇徐地村李晋生等房后崩塌	南平市/建瓯市	房道镇	南平市建瓯市房道镇徐地村李晋生等房后	2000	4	20	170	欠稳定	5				2			1	2	1	6	
	166	滑坡	350783020089	南平市建瓯市吉阳镇曹墩村八洋滑坡	南平市/建瓯市	吉阳镇	南平市建瓯市吉阳镇曹墩村八洋	2160	14	54	300	欠稳定	5				2			1	2	1	6	
	167	滑坡	350783000090	南平市建瓯市吉阳镇曹墩村贞坑滑坡	南平市/建瓯市	吉阳镇	南平市建瓯市吉阳镇曹墩村贞坑	11025	14	53	310	欠稳定	6				2			1	2	1	7	
	168	崩塌	350783000969	南平市建瓯市东游镇溪尾村黄湾崩塌	南平市/建瓯市	东游镇	南平市建瓯市东游镇溪尾村黄湾	7500	6	18	180	欠稳定	8				2			1	2	1	9	
	169	滑坡	350783010151	南平市建瓯市东游镇东源村东山滑坡	南平市/建瓯市	东游镇	南平市建瓯市东游镇东源村东山	2250	17	56	250	欠稳定	8				2			1	2	1	9	
	170	滑坡	350783010161	南平市建瓯市房道镇书富前村翠樟滑坡	南平市/建瓯市	房道镇	南平市建瓯市房道镇书富前村翠樟	180000	18	56	350	欠稳定	8				2			1	2	1	9	
171	崩塌	350783120575	南平市建瓯市房道镇小竹村仰墩自然村黄功檐崩塌	南平市/建瓯市	房道镇	南平市建瓯市房道镇小竹村仰墩自然村黄功檐	2500	6	22	210	欠稳定	5				2			1	2	1	6		
172	崩塌	350783121581	南平市建瓯市水原乡大卢村阮思北屋后崩塌	南平市/建瓯市	水原乡	南平市建瓯市水原乡大卢村阮思北屋后	500	6	23	150	欠稳定	5				2			1	2	1	6		
邵武市	173	滑坡	350781000003	南平市邵武市大埠岗镇茭鹿村下炉组滑坡	南平市/邵武市	大埠岗镇	南平市邵武市大埠岗镇茭鹿村下炉组	4000	7	26	50	欠稳定	8				2			1	2	1	9	
	174	滑坡	350781000002	南平市邵武市大埠岗镇茭鹿村茭鹿潭礼修滑坡	南平市/邵武市	大埠岗镇	南平市邵武市大埠岗镇茭鹿村茭鹿潭礼修	2000	5	23	60	欠稳定	8				2			1	2	1	9	
	176	滑坡	350781010034	南平市邵武市城郊镇高南村高舍坑组郭文金滑坡	南平市/邵武市	城郊镇	南平市邵武市城郊镇高南村高舍坑组	1500	8	34	30	欠稳定	8				2			1	2	1	9	
	177	滑坡	350781010040	南平市邵武市城郊镇朱山村官家岭组王迪兴滑坡	南平市/邵武市	城郊镇	南平市邵武市城郊镇朱山村官家岭组	3000	7	30	60	欠稳定	9				2			1	2	1	10	
	179	滑坡	350781010036	南平市邵武市城郊镇香铺村铺村黄兴组滑坡	南平市/邵武市	城郊镇	南平市邵武市城郊镇香铺村铺村黄兴组	1000	3	9	20	欠稳定	8				2			1	2	1	9	
	181	崩塌	350781120258	南平市邵武市金坑乡金坑村下坊组邓秀连等 6 户崩塌	南平市/邵武市	金坑乡	南平市邵武市金坑乡金坑村下坊组	1500	6	18	90	欠稳定	6				2			1	2	1	7	
	182	滑坡	350781000072	南平市邵武市金坑乡山隔村山隔组高志峰滑坡	南平市/邵武市	金坑乡	南平市邵武市金坑乡山隔村山隔组	2000	2	14	20	欠稳定	8				2			1	2	1	9	
	183	滑坡	350781010097	南平市邵武市金坑乡大常村李家边组李建财滑坡	南平市/邵武市	金坑乡	南平市邵武市金坑乡大常村李家边组	1000	2	10	30	欠稳定	8				2			1	2	1	9	
	184	滑坡	350781010113	南平市邵武市肖家坊镇黄家际村溪边组熊宗善房后滑坡	南平市/邵武市	肖家坊镇	南平市邵武市肖家坊镇黄家际村溪边组熊宗善房后	1800	2	10	15	欠稳定	7				1			1	1	1	8	
185	崩塌	350781120390	南平市邵武市肖家坊镇琢石村甘家组石启龙等 4 户房后崩塌	南平市/邵武市	肖家坊镇	南平市邵武市肖家坊镇琢石村甘家组石启龙等 4 户房后	4500	4	14	40	欠稳定	8				2			1	2	1	9		

表3-2 南平市已有监测台站改建（386处）后地质灾害隐患点基本情况、监测设备统计一览表

县(市/区)	序号	灾害类型	省级编号	灾害名称	市/县	街道/乡镇	地理位置	规模(m ²)	搬迁户数(户)	威胁人数(人)	威胁财产(万元)	稳定性	原安装设备数	改建设备							改建后设备总数			
														裂缝计		倾角/加速度计		GNSS测站(替换)	雨量(替换)	土壤含水率(替换)		摄像头(新增)	替换设备合计	新增设备合计
														新增	替换	新增	替换							
邵武市	187	滑坡	350781010108	南平市邵武市肖家坊镇将上村坵上二组滑坡	南平市/邵武市	肖家坊镇	南平市邵武市肖家坊镇将上村坵上二组	4500	28	117	150	欠稳定	10				2			1	2	1	11	
	188	崩塌	350781120377	南平市邵武市肖家坊镇肖家坊村胡家组黄桂顺等3户房后崩塌	南平市/邵武市	肖家坊镇	南平市邵武市肖家坊镇肖家坊村胡家组黄桂顺等3户房后	1000	3	15	24	欠稳定	8							1	2	1	9	
	189	崩塌	350781120192	南平市邵武市通泰街道长坪村上樵岗组曾中秋等4户房后崩塌	南平市/邵武市	通泰街道	南平市邵武市通泰街道长坪村上樵岗组曾中秋等4户房后	1000	4	15	50	欠稳定	7							1	2	1	8	
	190	崩塌	350781120190	南平市邵武市通泰街道长坪村下樵岗组何金水等2户房后崩塌	南平市/邵武市	通泰街道	南平市邵武市通泰街道长坪村下樵岗组何金水等2户房后	600	2	13	20	欠稳定	5							1	1	1	6	
	191	崩塌	350781120560	南平市邵武市通泰街道长坪村林云辉等3户房后崩塌	南平市/邵武市	通泰街道	南平市邵武市通泰街道长坪村林云辉等3户房后	3600	3	13	65	欠稳定	9							1	2	1	10	
	195	滑坡	350781010041	南平市邵武市沿山镇沿山村窑平巷组饶明财滑坡	南平市/邵武市	沿山镇	南平市邵武市沿山镇沿山村窑平巷组饶明财	3600	7	29	80	欠稳定	8							1	2	1	9	
	196	崩塌	350781020008	南平市邵武市拿口镇扁竹村暖前组崩塌	南平市/邵武市	拿口镇	南平市邵武市拿口镇扁竹村暖前组	1600	1	4	10	欠稳定	8							1	2	1	9	
	197	滑坡	350781010014	南平市邵武市拿口镇三峰村大源1组熊尤明滑坡	南平市/邵武市	拿口镇	南平市邵武市拿口镇三峰村大源1组	1200	2	13	24	欠稳定	9							1	2	1	10	
	198	崩塌	350781020007	南平市邵武市拿口镇界竹村新生组陈寿清崩塌	南平市/邵武市	拿口镇	南平市邵武市拿口镇界竹村新生组	600	2	6	15	欠稳定	7							1	1	1	8	
	200	滑坡	350781010135	南平市邵武市桂林乡横坑村小放组滑坡	南平市/邵武市	桂林乡	南平市邵武市桂林乡横坑村小放组	3000	5	24	15	欠稳定	8							1	2	1	9	
	201	滑坡	350781010132	南平市邵武市水北镇二都村埂头2-3号雷元冬等2户房后滑坡	南平市/邵武市	水北镇	南平市邵武市水北镇二都村埂头2-3号雷元冬等2户房后	400	2	9	12	欠稳定	8							1	2	1	9	
	203	滑坡	350781010076	南平市邵武市水北镇杨梅岭村李家组官李君等3户房后滑坡	南平市/邵武市	水北镇	南平市邵武市水北镇杨梅岭村李家组官李君等3户房后	800	3	15	30	欠稳定	7							1	1	1	8	
	204	崩塌	350781120443	南平市邵武市水北镇王亭村溪西组王恒隆等2户房后崩塌	南平市/邵武市	水北镇	南平市邵武市水北镇王亭村溪西组王恒隆等2户房后	200	2	8	22	欠稳定	8							1	2	1	9	
	205	崩塌	350781120436	南平市邵武市水北镇王亭村坪上组许振团等4户房侧崩塌	南平市/邵武市	水北镇	南平市邵武市水北镇王亭村坪上组许振团等4户房侧	2000	4	15	24	欠稳定	8							1	2	1	9	
	顺昌县	206	滑坡	350721010255	南平市顺昌县郑坊镇罗坊村招杉自然村陈武松房后滑坡	南平市/顺昌县	郑坊镇	南平市顺昌县郑坊镇罗坊村招杉自然村	4500	7	30	52	欠稳定	6			2				1	0	3	9
207		滑坡	350721010259	南平市顺昌县郑坊镇罗坊村院尾自然村18-30号房后滑坡	南平市/顺昌县	郑坊镇	南平市顺昌县郑坊镇罗坊村院尾	1920	8	42	56	欠稳定	5			2				1	0	3	8	
208		崩塌	350721010267	南平市顺昌县郑坊镇府前路后山崩塌	南平市/顺昌县	郑坊镇	南平市顺昌县郑坊镇府前路后山	9000	8	29	40	欠稳定	5			2				1	0	3	8	
209		滑坡	350721010296	南平市顺昌县双溪街道水南村西坑滑坡	南平市/顺昌县	双溪街道	南平市顺昌县双溪街道水南村西坑	15000	6	26	178	欠稳定	6			2				1	0	3	9	
210		滑坡	350721010301	南平市顺昌县双溪街道溪兰村官前蓝水发房后滑坡	南平市/顺昌县	双溪街道	南平市顺昌县双溪街道溪兰村	3000	10	30	200	欠稳定	7			2				1	0	3	10	
211		滑坡	350721010319	南平市顺昌县双溪街道水南村龙头岩云峰寺滑坡	南平市/顺昌县	双溪街道	南平市顺昌县双溪街道水南村龙头岩云峰寺	6000	10	34	245	欠稳定	5			2	1			1	1	3	8	
213		滑坡	350721010476	南平市顺昌县双溪街道禾口新村禾口巷滑坡	南平市/顺昌县	双溪街道	顺昌县双溪街道禾口新村禾口巷滑坡	700	7	30	65	欠稳定	7			2				1	0	3	10	
215		滑坡	350721010471	南平市顺昌县大干镇良坊村鸡母斗童文健屋后滑坡	南平市/顺昌县	大干镇	南平市顺昌县大干镇良坊村鸡母斗	11250	10	36	12	欠稳定	5			2				1	0	3	8	
216		滑坡	350721010308	南平市顺昌县双溪街道水南村棋盘厂自然村37#、39-1#滑坡	南平市/顺昌县	双溪街道	南平市顺昌县双溪街道水南村棋盘厂自然村37#、39-1#	2625	11	61	15	欠稳定	5			2				1	0	3	8	
217		滑坡	350721010321	南平市顺昌县高阳乡上村村拾地滑坡	南平市/顺昌县	高阳乡	南平市顺昌县高阳乡上村村拾地	2500	11	45	18	欠稳定	7			2				1	0	3	10	
218		滑坡	350721010322	南平市顺昌县高阳乡上村村山后滑坡	南平市/顺昌县	高阳乡	南平市顺昌县高阳乡上村村	24000	18	74	60	欠稳定	6			2				1	0	3	9	
219		滑坡	350721010325	南平市顺昌县高阳乡南亨村北坑滑坡	南平市/顺昌县	高阳乡	南平市顺昌县高阳乡南亨村北坑组	9000	17	86	135	欠稳定	6			2				1	0	3	9	
220		滑坡	350721010326	南平市顺昌县高阳乡大坊村落雷滑坡	南平市/顺昌县	高阳乡	南平市顺昌县高阳乡大坊村落雷	30000	17	44	125	欠稳定	8			2				1	0	3	11	
221	崩塌	350721020327	南平市顺昌县高阳乡紫竹村下窠崩塌	南平市/顺昌县	高阳乡	南平市顺昌县高阳乡紫竹村下窠	1800	9	37	98	欠稳定	5			2				1	0	3	8		
222	崩塌	350721020329	南平市顺昌县高阳乡南亨村上垅路崩塌	南平市/顺昌县	高阳乡	南平市顺昌县高阳乡南亨村上垅路	19200	9	33	50	欠稳定	5			2				1	0	3	8		

表3-2 南平市已有监测台站改建（386处）后地质灾害隐患点基本情况、监测设备统计一览表

县(市/区)	序号	灾害类型	省级编号	灾害名称	市/县	街道/乡镇	地理位置	规模(m ³)	搬迁户数(户)	威胁人数(人)	威胁财产(万元)	稳定性	原安设备总数	改建设备							改建后设备总数			
														裂缝计		倾角/加速度计		GNSS测站(替换)	雨量(替换)	土壤含水率(替换)		摄像头(新增)	替换设备合计	新增设备合计
														新增	替换	新增	替换							
顺昌县	223	崩塌	350721020330	南平市顺昌县高阳乡高阳村商业街崩塌	南平市/顺昌县	高阳乡	南平市顺昌县高阳乡高阳村	900	5	27	12	欠稳定	5			2				1	0	3	8	
	224	崩塌	350721020331	南平市顺昌县高阳乡东山村1-13#江荣奴房后崩塌	南平市/顺昌县	高阳乡	南平市顺昌县高阳乡东山村	3780	14	59	168	欠稳定	5			2				1	0	3	8	
	225	崩塌	350721020334	南平市顺昌县高阳乡李坝村魏信华房后崩塌	南平市/顺昌县	高阳乡	南平市顺昌县高阳乡李坝村	1200	5	17	52	欠稳定	5			2				1	0	3	8	
	226	滑坡	350721010337	南平市顺昌县高阳乡大富村大坑自然村陈乐富房后滑坡	南平市/顺昌县	高阳乡	南平市顺昌县高阳乡大富村大坑自然村	600	14	52	144	欠稳定	7			2				1	0	3	10	
	227	滑坡	350721010347	南平市顺昌县岚下乡新源村谢际滑坡	南平市/顺昌县	岚下乡	南平市顺昌县岚下乡新源村	2000	9	37	10	欠稳定	8			2				1	0	3	11	
	228	滑坡	350721010475	南平市顺昌县洋口镇将军村国民新型建材机砖厂后滑坡	南平市/顺昌县	洋口镇	南平市顺昌县洋口镇将军村	970	10	40	60	欠稳定	7			2				1	0	3	10	
	229	滑坡	350721010350	南平市顺昌县岚下乡桃源村28-36#滑坡	南平市/顺昌县	岚下乡	南平市顺昌县岚下乡桃源村	2000	25	75	55	欠稳定	5			2				1	0	3	8	
	230	滑坡	350721010358	南平市顺昌县岚下乡钱墩村凤科潜在滑坡	南平市/顺昌县	岚下乡	南平市顺昌县岚下乡钱墩村凤科	18000	20	84	30	欠稳定	7			2				1	0	3	10	
	231	崩塌	350721020364	南平市顺昌县岚下乡桃源村大见自然村后山崩塌	南平市/顺昌县	岚下乡	南平市顺昌县岚下乡桃源村28-36#	10800	17	56	16	欠稳定	5			2				1	0	3	8	
	232	崩塌	350721020367	南平市顺昌县岚下乡黄墩村其头崩塌	南平市/顺昌县	岚下乡	南平市顺昌县岚下乡黄墩村其头	1200	9	31	10	欠稳定	5			2				1	0	3	8	
	233	滑坡	350721010371	南平市顺昌县洋口镇道吴村道吴自然村49-61#许依新房后滑坡	南平市/顺昌县	洋口镇	南平市顺昌县洋口镇道吴村	800	15	58	78	欠稳定	6			2				1	0	3	9	
	234	崩塌	350721020383	南平市顺昌县洋口镇解建村金字山自然村吴高进房后崩塌	南平市/顺昌县	洋口镇	南平市顺昌县洋口镇解建村金字山自然村	15000	10	44	55	欠稳定	5			2				1	0	3	8	
	235	滑坡	350721010384	南平市顺昌县洋口镇建民村下坑垅滑坡	南平市/顺昌县	洋口镇	南平市顺昌县洋口镇建民村下坑组	10000	8	43	81	欠稳定	7			2				1	0	3	10	
	236	崩塌	350721020385	南平市顺昌县洋口镇麻溪村吴光敏房后崩塌	南平市/顺昌县	洋口镇	南平市顺昌县洋口镇麻溪村	900	27	103	75	欠稳定	5			2				1	0	3	8	
	237	滑坡	350721020478	南平市顺昌县洋口镇将军村良种场滑坡	南平市/顺昌县	洋口镇	南平市顺昌县洋口镇将军村良种场	2250	5	18	8	欠稳定	7			2				1	0	3	10	
	238	崩塌	350721020390	南平市顺昌县埔上镇河墩村下河墩黄泉根后山崩塌	南平市/顺昌县	埔上镇	南平市顺昌县埔上镇河墩村	9000	1	14	1300	欠稳定	5			2				1	0	3	8	
	239	滑坡	350721010397	南平市顺昌县埔上镇连坑村张厝26-32#黄利来房后滑坡	南平市/顺昌县	埔上镇	南平市顺昌县埔上镇连坑村	10500	14	69	1000	欠稳定	6			2				1	0	3	9	
	240	滑坡	350721010398	南平市顺昌县埔上镇口前村建兴路赖发生房后滑坡	南平市/顺昌县	埔上镇	南平市顺昌县埔上镇口前村	3000	10	43	27	欠稳定	5			2				1	0	3	8	
	241	滑坡	350721010399	南平市顺昌县埔上镇坊上村坊上新村张顺财房后滑坡	南平市/顺昌县	埔上镇	南平市顺昌县埔上镇坊上村	500	56	218	50	欠稳定	6			2				1	0	3	9	
	242	滑坡	350721010400	南平市顺昌县埔上镇大布村岭下谢水根房后滑坡	南平市/顺昌县	埔上镇	南平市顺昌县埔上镇大布村	2000	6	31	8	欠稳定	7			2				1	0	3	10	
	243	崩塌	350721020382	南平市顺昌县洋口镇解建村倪永忠房后崩塌	南平市/顺昌县	洋口镇	南平市顺昌县洋口镇解建村	3000	39	168	600	欠稳定	5			2				1	0	3	8	
	244	崩塌	350721020406	南平市顺昌县建西镇安下小学崩塌	南平市/顺昌县	建西镇	南平市顺昌县建西镇安下小学	1092	8	35	320	欠稳定	7			2				1	0	3	10	
	245	崩塌	350721020429	南平市顺昌县建西镇际会村际会128-143#房后崩塌	南平市/顺昌县	建西镇	南平市顺昌县建西镇际会村	1500	7	26	70	欠稳定	6			2				1	0	3	9	
	246	滑坡	350721010426	南平市顺昌县建西镇际会村安浆刘顺福房后滑坡	南平市/顺昌县	建西镇	南平市顺昌县建西镇际会村	1000	8	35	98	欠稳定	7			2				1	0	3	10	
	247	滑坡	350721010433	南平市顺昌县建西镇慈太村坤山范世明房后滑坡	南平市/顺昌县	建西镇	南平市顺昌县建西镇慈太村坤山组	500	9	34	50	欠稳定	5			2				1	0	3	8	
248	崩塌	350721020439	南平市顺昌县大历镇立墩村大山头张忠生房后崩塌	南平市/顺昌县	大历镇	南平市顺昌县大历镇立墩村大山头	6000	7	28	9	欠稳定	5			2				1	0	3	8		
249	滑坡	350721010445	南平市顺昌县大历镇下坑村下坑化工厂至坑底吴水盛房后滑坡	南平市/顺昌县	大历镇	南平市顺昌县大历镇下坑村下坑化工厂	1200	16	53	105	欠稳定	5			2				1	0	3	8		
250	崩塌	350721020448	南平市顺昌县洋墩乡洋墩村高屋李水春房后崩塌	南平市/顺昌县	洋墩乡	南平市顺昌县洋墩乡洋墩村	3600	4	15	40	欠稳定	5			2				1	0	3	8		
251	滑坡	350721010456	南平市顺昌县洋墩乡洋坑村洋坑刘思贵房后滑坡	南平市/顺昌县	洋墩乡	南平市顺昌县洋墩乡洋坑村	1200	4	12	52	欠稳定	7			2				1	0	3	10		

表3-2 南平市已有监测台站改建（386处）后地质灾害隐患点基本情况、监测设备统计一览表

县(市/区)	序号	灾害类型	省级编号	灾害名称	市/县	街道/乡镇	地理位置	规模(m³)	搬迁户数(户)	威胁人数(人)	威胁财产(万元)	稳定性	原安装设备总数	改建设备							改建后设备总数			
														裂缝计		倾角/加速度计		GNSS测站(替换)	雨量(替换)	土壤含水率(替换)		摄像头(新增)	替换设备合计	新增设备合计
														新增	替换	新增	替换							
顺昌县	252	滑坡	350721010458	南平市顺昌县洋墩乡秀溪村秀溪林礼荣房后滑坡	南平市/顺昌县	洋墩乡	南平市顺昌县洋墩乡秀溪村	2000	22	71	77	欠稳定	7			2				1	0	3	10	
	253	滑坡	350721020473	南平市顺昌县大干镇良坊村沙舟坑房后滑坡	南平市/顺昌县	大干镇	南平市顺昌县大干镇良坊村沙舟坑	500	11	37	102	欠稳定	5			2				1	0	3	8	
	255	滑坡	350721010469	南平市顺昌县大干镇余富村石湖坑滑坡	南平市/顺昌县	大干镇	南平市顺昌县大干镇余富村石湖坑	6000	6	29	65	欠稳定	5			2			1	0	3	8		
	256	崩塌	350721020470	南平市顺昌县大干镇余富村往源崩塌	南平市/顺昌县	大干镇	南平市顺昌县大干镇余富村	23000	20	67	90	欠稳定	7			2			1	0	3	10		
	257	滑坡	350721010261	南平市顺昌县郑坊镇倭窠村吴建松房后滑坡	南平市/顺昌县	郑坊镇	南平市顺昌县郑坊镇倭窠村	14400	11	25	40	欠稳定	7			2			1	0	3	10		
	258	滑坡	350721010293	南平市顺昌县仁寿镇余塘村宋国林房后滑坡	南平市/顺昌县	仁寿镇	南平市顺昌县仁寿镇余塘村	5000	18	65	50	欠稳定	7			2			1	0	3	10		
	259	滑坡	350721020333	南平市顺昌县高阳乡大外村詹家贵房后滑坡	南平市/顺昌县	高阳乡	南平市顺昌县高阳乡大外村	620	14	78	34	欠稳定	5			2			1	0	3	8		
	260	崩塌	350721020366	南平市顺昌县岚下乡黄墩村张墩上村新路8-13#崩塌	南平市/顺昌县	岚下乡	南平市顺昌县岚下乡黄墩村张墩上村	7200	9	37	30	欠稳定	7			2			1	0	3	10		
	261	滑坡	350721010369	南平市顺昌县洋口镇白沙村油厂自然村刘恒贵房后滑坡	南平市/顺昌县	洋口镇	南平市顺昌县洋口镇白沙村油厂自然村	2000	13	33	22	欠稳定	5			2			1	0	3	8		
	262	崩塌	350721020370	南平市顺昌县洋口镇道吴村溪源自然村朱绍叶房后崩塌	南平市/顺昌县	洋口镇	南平市顺昌县洋口镇道吴村溪源自然村	20000	11	41	300	欠稳定	7			2			1	0	3	10		
	263	崩塌	350721020392	南平市顺昌县埔上镇连坑村水尾张自旺房后崩塌	南平市/顺昌县	埔上镇	南平市顺昌县埔上镇连坑村组	5000	12	54	60	欠稳定	7			2			1	0	3	10		
	264	崩塌	350721120035	南平市顺昌县郑坊镇郑坊村福寿路崩塌	南平市/顺昌县	郑坊镇	福州市顺昌县郑坊镇郑坊村	1950	20	68	98	欠稳定	6			2			1	0	3	9		
	265	崩塌	350721120036	南平市顺昌县郑坊镇罗坊村罗坊14号饶伍养等19户崩塌	南平市/顺昌县	郑坊镇	南平市顺昌县郑坊镇罗坊村罗坊14号组	3300	14	56	25	欠稳定	5			2			1	0	3	8		
	266	崩塌	350721120057	南平市顺昌县郑坊镇倭窠村崩塌	南平市/顺昌县	郑坊镇	南平市顺昌县郑坊镇倭窠村	4500	16	64	750	欠稳定	6			2			1	0	3	9		
	267	崩塌	350721120112	南平市顺昌县仁寿镇桂溪村崩塌	南平市/顺昌县	仁寿镇	南平市顺昌县仁寿镇桂溪村	2000	17	91	80	欠稳定	6			2			1	0	3	9		
	268	崩塌	350721120117	南平市顺昌县仁寿镇桂溪村洋空崩塌	南平市/顺昌县	仁寿镇	南平市顺昌县仁寿镇桂溪村	840	16	64	700	欠稳定	6			2			1	0	3	9		
	269	崩塌	350721120131	南平市顺昌县仁寿镇上白村崩塌	南平市/顺昌县	仁寿镇	南平市顺昌县仁寿镇上白村组	7200	22	94	841	欠稳定	5			2			1	0	3	8		
	271	崩塌	350721120175	南平市顺昌县高阳乡大竺村后旋子崩塌	南平市/顺昌县	高阳乡	南平市顺昌县高阳乡大竺村后旋子崩塌	8000	20	82	90	欠稳定	5			2			1	0	3	8		
	272	崩塌	350721120223	南平市顺昌县高阳乡花桥村岩根崩塌	南平市/顺昌县	高阳乡	南平市顺昌县高阳乡花桥村岩根崩塌	1500	30	135	150	欠稳定	7			2			1	0	3	10		
	273	崩塌	350721120232	南平市顺昌县高阳乡大外村崩塌	南平市/顺昌县	高阳乡	南平市顺昌县高阳乡大外村崩塌	970	28	87	105	欠稳定	5			2			1	0	3	8		
	274	崩塌	350721120264	南平市顺昌县高阳乡朱台村崩塌	南平市/顺昌县	高阳乡	南平市顺昌县高阳乡朱台村	400	20	76	90	欠稳定	5			2			1	0	3	8		
	275	崩塌	350721120269	南平市顺昌县高阳乡朱台村曹历崩塌	南平市/顺昌县	高阳乡	南平市顺昌县高阳乡朱台村	11800	29	133	140	欠稳定	5			2			1	0	3	8		
	276	崩塌	350721120374	南平市顺昌县岚下乡东坑村坪科崩塌	南平市/顺昌县	岚下乡	南平市顺昌县岚下乡东坑村	4500	15	61	80	欠稳定	7			2			1	0	3	10		
	277	崩塌	350721120375	南平市顺昌县岚下乡东坑村坪科崩塌	南平市/顺昌县	岚下乡	南平市顺昌县岚下乡东坑村	7380	18	64	90	欠稳定	6			2			1	0	3	9		
	278	崩塌	350721120378	南平市顺昌县岚下乡东坑村街路崩塌	南平市/顺昌县	岚下乡	南平市顺昌县岚下乡东坑村	2720	14	55	60	欠稳定	7			2			1	0	3	10		
	279	崩塌	350721120392	南平市顺昌县岚下乡东坑村炉下崩塌	南平市/顺昌县	岚下乡	南平市顺昌县岚下乡东坑村	6000	30	149	140	欠稳定	6			2			1	0	3	9		
	280	崩塌	350721120504	南平市顺昌县岚下乡新源村崩塌	南平市/顺昌县	岚下乡	南平市顺昌县岚下乡新源村	14700	54	191	190	欠稳定	7			2			1	0	3	10		
	281	崩塌	350721120508	南平市顺昌县岚下乡岚下村谢水忠等房后崩塌	南平市/顺昌县	岚下乡	南平市顺昌县岚下乡岚下村	12600	22	77	100	欠稳定	7			2			1	0	3	10		
	282	崩塌	350721120554	南平市顺昌县大历镇立墩村东坑江彪汉等房后崩塌	南平市/顺昌县	大历镇	南平市顺昌县大历镇立墩村	12000	15	66	70	欠稳定	7			2			1	0	3	10		
	283	崩塌	350721120569	南平市顺昌县大历镇下坑村下坑黄盛华等房后崩塌	南平市/顺昌县	大历镇	南平市顺昌县大历镇下坑村	6750	20	63	100	欠稳定	7			2			1	0	3	10		

表3-2 南平市已有监测台站改建（386处）后地质灾害隐患点基本情况、监测设备统计一览表

县(市/区)	序号	灾害类型	省级编号	灾害名称	市/县	街道/乡镇	地理位置	规模(m ²)	搬迁户数(户)	威胁人数(人)	威胁财产(万元)	稳定性	原安设备总数	改建设备							改建后设备总数			
														裂缝计		倾角/加速度计		GNSS测站(替换)	雨量(替换)	土壤含水率(替换)		摄像头(新增)	替换设备合计	新增设备合计
														新增	替换	新增	替换							
顺昌县	284	崩塌	350721120738	南平市顺昌县埔上镇土丰村土丰王顺发房后崩塌	南平市/顺昌县	埔上镇	南平市顺昌县埔上镇土丰村	960	15	52	70	欠稳定	7			2				1	0	3	10	
	285	崩塌	350721120739	南平市顺昌县埔上镇土丰村土丰谢兴旺房前崩塌	南平市/顺昌县	埔上镇	南平市顺昌县埔上镇土丰村	7200	15	64	70	欠稳定	5			2	1			1	1	3	8	
	286	崩塌	350721120786	南平市顺昌县埔上镇口前村南舟崩塌	南平市/顺昌县	埔上镇	南平市顺昌县埔上镇口前村	1600	5	25	20	欠稳定	7			2			1	0	3	10		
	287	崩塌	350721120926	南平市顺昌县洋口镇潘坊村潘坊崩塌	南平市/顺昌县	洋口镇	南平市顺昌县洋口镇潘坊村	1200	20	73	80	欠稳定	5			2			1	0	3	8		
	288	崩塌	350721120985	南平市顺昌县洋口镇谢坊村谢坊雷有发房后崩塌	南平市/顺昌县	洋口镇	南平市顺昌县洋口镇谢坊村	2400	21	103	100	欠稳定	6			2			1	0	3	9		
	289	崩塌	350721120986	南平市顺昌县洋口镇谢坊村谢坊叶德贵房后崩塌	南平市/顺昌县	洋口镇	南平市顺昌县洋口镇谢坊村	2160	23	93	102	欠稳定	6			2			1	0	3	9		
浦城县	290	崩塌	350722020502	南平市浦城县枫溪乡杜畲村16号李毓槐宅后崩塌	南平市/浦城县	枫溪乡	南平市浦城县水口镇溪岚村湖滨路27号	2400	1	10	5	欠稳定	7			1			1	0	2	9		
	291	滑坡	350722010623	南平市浦城县枫溪乡杜畲村上澄源李昌发28-1号宅后滑坡	南平市/浦城县	枫溪乡	南平市浦城县枫溪乡杜畲村上澄源李昌发28-1号	600	4	16	3	欠稳定	6			1			1	0	2	8		
	292	滑坡	350722010594	南平市浦城县枫溪乡福禄村上村李晋元等滑坡	南平市/浦城县	枫溪乡	南平市浦城县枫溪乡福禄村上村	3600	7	25	35	欠稳定	7			2			1	0	3	10		
	293	滑坡	350722010003	南平市浦城县枫溪乡胡推村下胡推滑坡	南平市/浦城县	枫溪乡	南平市浦城县枫溪乡胡推村下胡推	7200	23	35	100	欠稳定	7			1			1	0	2	9		
	294	滑坡	350722010548	南平市浦城县富岭镇浮流村桐坑柯余礼滑坡	南平市/浦城县	富岭镇	南平市浦城县富岭镇浮流村桐坑	8400	9	50	4	欠稳定	8			1			1	0	2	10		
	295	滑坡	350722010564	南平市浦城县富岭镇瑞安村上窑袁美琴滑坡	南平市/浦城县	富岭镇	南平市浦城县富岭镇瑞安村上窑	1600	1	10	5	欠稳定	7			1			1	0	2	9		
	296	崩塌	350722070865	南平市浦城县富岭镇上桥村花桥自然村郑良生宅后球崩塌	南平市/浦城县	富岭镇	南平市浦城县富岭镇上桥村花桥自然村	480	3	16	15	欠稳定	6			1			1	0	2	8		
	297	滑坡	350722010565	南平市浦城县富岭镇泽潭村泽潭官财寿滑坡	南平市/浦城县	富岭镇	南平市浦城县富岭镇泽潭村	2160	1	10	5	欠稳定	7			1			1	0	2	9		
	298	崩塌	350722070133	南平市浦城县富岭镇圳边村沈世球宅后崩塌	南平市/浦城县	富岭镇	南平市浦城县富岭镇圳边村	960	1	11	10	欠稳定	6			1			1	0	2	8		
	299	崩塌	350722070762	南平市浦城县古楼乡大洋村姜汉标等宅后崩塌	南平市/浦城县	古楼乡	南平市浦城县古楼乡大洋村	420	2	10	6	欠稳定	6			1			1	0	2	8		
	300	滑坡	350722010242	南平市浦城县古楼乡石村村石坑滑坡	南平市/浦城县	古楼乡	南平市浦城县古楼乡石村村	2400	1	12	5	欠稳定	6			1			1	0	2	8		
	301	崩塌	350722070606	南平市浦城县官路乡东坑村岱根据德明宅后崩塌	南平市/浦城县	官路乡	南平市浦城县官路乡东坑村	300	2	12	2	欠稳定	6			1			1	0	2	8		
	302	滑坡	350722010001	南平市浦城县官路乡东坑村井坑滑坡	南平市/浦城县	官路乡	南平市浦城县官路乡东坑村	20000	2	10	10	欠稳定	11			2			1	0	3	14		
	303	滑坡	350722010244	南平市浦城县官路乡东洋村东洋滑坡	南平市/浦城县	官路乡	南平市浦城县官路乡东洋村	4000	5	20	5	欠稳定	6			1			1	0	2	8		
	304	崩塌	350722020399	南平市浦城县官路乡官路村后门山崩塌	南平市/浦城县	官路乡	南平市浦城县官路乡官路村	320	1	10	5	欠稳定	6			1			1	0	2	8		
	305	滑坡	350722010577	南平市浦城县莲塘镇山桥村山桥潘云龙滑坡	南平市/浦城县	莲塘镇	南平市浦城县莲塘镇山桥村	1800	5	21	50	欠稳定	7	1					1	0	2	9		
	306	崩塌	350722020500	南平市浦城县南浦街道解放村正大路徐翠芬宅后崩塌	南平市/浦城县	南浦街道	南平市浦城县南浦街道解放村	825	1	10	20	欠稳定	6			1			1	0	2	8		
	307	滑坡	350722010608	南平市浦城县南浦街道里塘村20号周世新宅后滑坡	南平市/浦城县	南浦街道	南平市浦城县南浦街道里塘村20号	720	1	10	2	欠稳定	5			2			1	0	3	8		
	308	滑坡	350722010614	南平市浦城县南浦街道民主村里塘路26、27号滑坡	南平市/浦城县	南浦街道	南平市浦城县南浦街道民主村	3000	2	18	6	欠稳定	6			1			1	0	2	8		
	309	滑坡	350722010616	南平市浦城县南浦街道跃进村塘址头8号黄菊芬宅后滑坡	南平市/浦城县	南浦街道	南平市浦城县南浦街道跃进村	480	2	10	8	欠稳定	6			1			1	0	2	8		
	310	崩塌	350722070134	南平市浦城县盘亭乡上黄处村黄宗平等宅后崩塌	南平市/浦城县	盘亭乡	南平市浦城县盘亭乡上黄处村	650	2	11	2	欠稳定	6			1			1	0	2	8		
	311	滑坡	350722010550	南平市浦城县石陂镇寨山下法元黄金旺宅后滑坡	南平市/浦城县	石陂镇	南平市浦城县石陂镇寨山下法元	600	1	10	2	欠稳定	6	1					1	0	2	8		
	312	滑坡	350722010004	南平市浦城县水北街镇际岭村际岭吴临清滑坡	南平市/浦城县	水北街镇	南平市浦城县水北街镇际岭村	2100	1	12	2	欠稳定	7			1			1	0	2	9		

表3-2 南平市已有监测台站改建（386处）后地质灾害隐患点基本情况、监测设备统计一览表

县(市/区)	序号	灾害类型	省级编号	灾害名称	市/县	街道/乡镇	地理位置	规模(m ²)	搬迁户数(户)	威胁人数(人)	威胁财产(万元)	稳定性	原安装套数	改建设备							改建后套数			
														裂缝计		倾角/加速度计		GNSS测站(替换)	雨量(替换)	土壤含水率(替换)		摄像头(新增)	替换设备合计	新增设备合计
														新增	替换	新增	替换							
浦城县	313	滑坡	350722010597	南平市浦城县水北街镇裴墩村裴墩殷家瑞滑坡	南平市/浦城县	水北街镇	南平市浦城县水北街镇裴墩村	540	3	15	15	欠稳定	6			1				1	0	2	8	
	314	滑坡	350722010600	南平市浦城县水北街镇新桥村新村85号朱金松宅后滑坡	南平市/浦城县	水北街镇	南平市浦城县水北街镇新桥村新村85号	600	3	12	60	欠稳定	6			1				1	0	2	8	
	315	崩塌	350722070015	南平市浦城县仙阳镇柏山村墓林下崔荣孙宅后崩塌	南平市/浦城县	仙阳镇	南平市浦城县仙阳镇柏山村墓林下	270	1	11	3	欠稳定	6			1				1	0	2	8	
	316	滑坡	350722010589	南平市浦城县仙阳镇甫下村山下余兰香滑坡	南平市/浦城县	仙阳镇	南平市浦城县仙阳镇甫下村	420	1	11	5	欠稳定	6			1				1	0	2	8	
	317	滑坡	350722010572	南平市浦城县仙阳镇高洋村对面崔林斌滑坡	南平市/浦城县	仙阳镇	南平市浦城县仙阳镇高洋村对面崔	450	3	12	45	欠稳定	6	1		1				1	0	3	9	
	318	滑坡	350722010547	南平市浦城县永兴镇庵后村沙贵孙霞飞等屋后滑坡	南平市/浦城县	永兴镇	南平市浦城县永兴镇庵后村沙贵	2160	12	40	50	欠稳定	7			1				1	0	2	9	
	319	崩塌	350722070125	南平市浦城县忠信镇寺前村李村自然村马佛宅后崩塌	南平市/浦城县	忠信镇	南平市浦城县忠信镇寺前村李村自然村	780	1	10	3	欠稳定	6			1				1	0	2	8	
	320	滑坡	350722010604	南平市浦城县官路乡姚宅村碧源黄忠标等宅后滑坡	南平市/浦城县	官路乡	南平市浦城县官路乡姚宅村碧源	900	2	11	2	欠稳定	6			1				1	0	2	8	
	321	崩塌	350722070031	南平市浦城县官路乡姚宅村七省方诗宅后崩塌	南平市/浦城县	官路乡	南平市浦城县官路乡姚宅村七省	750	3	11	6	欠稳定	6			1				1	0	2	8	
	322	滑坡	350722010238	南平市浦城县官路乡姚宅村杉树蓬戴家有宅后滑坡	南平市/浦城县	官路乡	南平市浦城县官路乡姚宅村杉树蓬	600	2	11	4	欠稳定	6			1				1	0	2	8	
	323	崩塌	350722070618	南平市浦城县管厝乡官田村官田梁清和宅后崩塌	南平市/浦城县	管厝乡	南平市浦城县管厝乡官田村官	540	1	11	5	欠稳定	6			1				1	0	2	8	
	324	滑坡	350722010581	南平市浦城县管厝乡河源村河源徐水泉滑坡	南平市/浦城县	管厝乡	南平市浦城县管厝乡河源村河源	600	1	11	5	欠稳定	6			1				1	0	2	8	
	325	滑坡	350722010598	南平市浦城县管厝乡河源村寺后徐培清滑坡	南平市/浦城县	管厝乡	南平市浦城县管厝乡河源村寺后	1200	1	10	5	欠稳定	6			1				1	0	2	8	
	326	崩塌	350722070093	南平市浦城县管厝乡溪南村仓房下叶必清宅后崩塌	南平市/浦城县	管厝乡	南平市浦城县管厝乡溪南村仓房下	900	2	13	10	欠稳定	6			1				1	0	2	8	
	327	滑坡	350722010243	南平市浦城县河滨街道宝山村坑源滑坡	南平市/浦城县	河滨街道	南平市浦城县河滨街道宝山村坑源	2000	5	13	50	欠稳定	7			1				1	0	2	9	
	328	滑坡	350722010602	南平市浦城县河滨街道宝山村里金17-1号周和枝宅后滑坡	南平市/浦城县	河滨街道	南平市浦城县河滨街道宝山村里金17-1号	720	1	12	5	欠稳定	6			1				1	0	2	8	
	330	崩塌	350722020506	南平市浦城县河滨街道上新街区浦城区山酒业东南侧崩塌	南平市/浦城县	河滨街道	南平市浦城县河滨街道上新街区	20000	16	73	200	欠稳定	8			2				1	0	3	11	
	331	崩塌	350722070042	南平市浦城县九牧镇中垅村湖山自然村朱明富等宅后崩塌	南平市/浦城县	九牧镇	南平市浦城县九牧镇中垅村湖山自然村	648	2	12	2	欠稳定	6			1				1	0	2	8	
	333	崩塌	350722010607	南平市浦城县莲塘镇九秋村山下自然村(南侧)崩塌	南平市/浦城县	莲塘镇	南平市浦城县莲塘镇九秋村山下自然村	1600	14	61	1000	欠稳定	8			1				1	0	2	10	
	334	滑坡	350722010609	南平市浦城县莲塘镇莲花社区(原林业保修厂宿舍)滑坡	南平市/浦城县	莲塘镇	南平市浦城县莲塘镇莲花社区	12000	2	12	2	欠稳定	11	1		2	1			1	4	1	12	
335	崩塌	350722070851	南平市浦城县富岭镇殿下村钟松寿宅后崩塌	南平市/浦城县	富岭镇	南平市浦城县富岭镇殿下村	210	1	10	6	欠稳定	6			1				1	0	2	8		
336	崩塌	350722070130	南平市浦城县富岭镇浮流村茶安自然村苏福军宅后崩塌	南平市/浦城县	富岭镇	南平市浦城县富岭镇浮流村茶安自然村	270	1	10	7	欠稳定	6			1				1	0	2	8		
松溪县	337	滑坡	350922010007	南平市松溪县松源街道钱园桥村13#许可清屋后滑坡	南平市/松溪县	松源街道	南平市松溪县松源街道钱园桥村13#许可清屋后	1000	2	13	50	欠稳定	7			2				1	0	3	10	
	338	崩塌	350724120097	南平市松溪县渭田镇东边村下源1#沈仁灿2#黄生房后崩塌	南平市/松溪县	渭田镇	南平市松溪县渭田镇东边村下源1#沈仁灿2#黄生房后	540	2	11	50	欠稳定	6			2				1	0	3	9	
	339	崩塌	350724120083	南平市松溪县渭田镇潘墩村桥东街18#杨文付房后崩塌	南平市/松溪县	渭田镇	南平市松溪县渭田镇潘墩村桥东街18#杨文付房后	1875	3	13	60	欠稳定	7	1	2	1				1	2	3	10	
	340	崩塌	350922020073	南平市松溪县渭田镇董坑村泉水亭10#游儒增屋后崩塌	南平市/松溪县	渭田镇	南平市松溪县渭田镇董坑村泉水亭10#游儒增屋后	7200	5	20	30	欠稳定	6			2				1	0	3	9	
	341	崩塌	350724120088	南平市松溪县渭田镇渭田村渭山路26#李圣忠屋后崩塌	南平市/松溪县	渭田镇	南平市松溪县渭田镇渭田村渭山路26#李圣忠屋后	1890	3	11	60	欠稳定	7			2				1	0	3	10	
	342	崩塌	350724120015	南平市松溪县渭田镇渭田村渭源路20-4#邵宽荣屋后崩塌	南平市/松溪县	渭田镇	南平市松溪县渭田镇渭田村渭源路20-4#邵宽荣屋后	9000	8	20	200	欠稳定	6			2				1	0	3	9	
	343	滑坡	350724010035	南平市松溪县渭田镇竹贤村5-6#杨望全房后滑坡	南平市/松溪县	渭田镇	南平市松溪县渭田镇竹贤村5-6#杨望全房后	2340	6	34	30	欠稳定	6			2				1	0	3	9	

表3-2 南平市已有监测台站改建（386处）后地质灾害隐患点基本情况、监测设备统计一览表

县(市/区)	序号	灾害类型	省级编号	灾害名称	市/县	街道/乡镇	地理位置	规模(m ²)	搬迁户数(户)	威胁人数(人)	威胁财产(万元)	稳定性	原安装设备数	改建设备							改建后设备总数			
														裂缝计		倾角/加速度计		GNSS测站(替换)	雨量(替换)	土壤含水率(替换)		摄像头(新增)	替换设备合计	新增设备合计
														新增	替换	新增	替换							
松溪县	344	滑坡	350724010029	南平市松溪县渭田镇溪尾村西源5-7#叶启坤房后滑坡	南平市/松溪县	渭田镇	南平市松溪县渭田镇溪尾村西源5-7#叶启坤房后	6400	3	12	15	欠稳定	8		1	2	1			1	2	3	11	
	345	滑坡	350724010103	南平市松溪县渭田镇董坑村古幼23#朱先贵屋后滑坡	南平市/松溪县	渭田镇	南平市松溪县渭田镇董坑村古幼23#朱先贵屋后	1800	3	12	15	欠稳定	7			1				1	0	2	9	
	346	滑坡	350724010033	南平市松溪县渭田镇木坵村河源头杨维福等滑坡	南平市/松溪县	渭田镇	南平市松溪县渭田镇木坵村河源头	540000	69	236	300	欠稳定	8		1	3				1	1	4	12	
	349	滑坡	350724010338	南平市松溪县郑墩镇双源村东梅孙厝孙庆焕屋后滑坡	南平市/松溪县	郑墩镇	南平市松溪县郑墩镇双源村东梅孙厝孙庆焕屋后	480	6	32	42	欠稳定	6			2				1	0	3	9	
	350	滑坡	350724010344	南平市松溪县茶平乡茶平村大洋3-5#李宗明屋后滑坡	南平市/松溪县	茶平乡	南平市松溪县茶平乡茶平村大洋3-5#李宗明屋后	4160	5	20	100	欠稳定	6			3				1	0	4	10	
	351	滑坡	350724010109	南平市松溪县茶平乡吴山头村6#方学培等屋后滑坡	南平市/松溪县	茶平乡	南平市松溪县茶平乡吴山头村6#方学培等屋后	14700	21	79	200	欠稳定	10			3				1	0	4	14	
	353	滑坡	350724010065	南平市松溪县花桥乡路桥村路桥28#邹长生屋后滑坡	南平市/松溪县	花桥乡	南平市松溪县花桥乡路桥村路桥28#邹长生屋后	1575	3	12	32	欠稳定	7			2				1	0	3	10	
	354	滑坡	350724010076	南平市松溪县花桥乡塘边村竹庆9#10#谢土金屋后滑坡	南平市/松溪县	花桥乡	南平市松溪县花桥乡塘边村竹庆9#10#谢土金屋后	5400	7	33	40	欠稳定	6			2				1	0	3	9	
	355	滑坡	350724010077	南平市松溪县花桥乡塘边村六村20#陈小生屋后滑坡	南平市/松溪县	花桥乡	南平市松溪县花桥乡塘边村六村20#陈小生屋后	300	4	15	40	欠稳定	6			2				1	0	3	9	
	356	滑坡	350724010064	南平市松溪县花桥乡寺坑村塘下溪村西北侧黄学农屋后滑坡	南平市/松溪县	花桥乡	南平市松溪县花桥乡寺坑村塘下溪村西北侧黄学农屋后	13000	21	59	80	欠稳定	10			2	1			1	1	3	13	
	357	崩塌	350724120016	南平市松溪县旧县乡大黄沙村多堂巷19#陈庆梁屋后崩塌	南平市/松溪县	旧县乡	南平市松溪县旧县乡大黄沙村多堂巷19#陈庆梁屋后	1560	2	25	40	欠稳定	7			2				1	0	3	10	
	358	滑坡	350724010059	南平市松溪县旧县乡大黄沙村祠堂巷7#陈维成屋后滑坡	南平市/松溪县	旧县乡	南平市松溪县旧县乡大黄沙村祠堂巷7#陈维成屋后	6600	6	25	40	欠稳定	8			2	1			1	1	3	11	
	359	崩塌	350724120004	南平市松溪县溪东乡周墩村龟河巷12#蔡长妹等房后崩塌	南平市/松溪县	溪东乡	南平市松溪县溪东乡周墩村龟河巷12#蔡长妹等房后	1200	4	12	60	欠稳定	6			2				1	0	3	9	
	360	崩塌	350724120118	南平市松溪县溪东乡朱源村邦山1-2#徐泽富房后崩塌	南平市/松溪县	溪东乡	南平市松溪县溪东乡朱源村邦山1-2#徐泽富房后	660	3	25	30	欠稳定	6			2				1	0	3	9	
	361	滑坡	350724010310	南平市松溪县溪东乡周墩村埂下巷165-167#张振标等房后滑坡	南平市/松溪县	溪东乡	南平市松溪县溪东乡周墩村埂下巷165-167#张振标等房后	2400	3	13	60	欠稳定	6			2				1	0	3	9	
	362	滑坡	350724010007	南平市松溪县溪东乡周墩村龟河巷82-85#张水旺、吴有高等后山滑坡	南平市/松溪县	溪东乡	南平市松溪县溪东乡周墩村龟河巷82-85#张水旺、吴有高等后山	5000	3	15	250	欠稳定	7			2				1	0	3	10	
	363	滑坡	350724010084	南平市松溪县祖墩乡严地村严地76#屋后滑坡	南平市/松溪县	祖墩乡	南平市松溪县祖墩乡严地村严地76#屋后	10920	7	27	36	欠稳定	9			2				1	0	3	12	
	364	滑坡	350724010342	南平市松溪县祖墩乡溪后村下仓28#李兴生屋后滑坡	南平市/松溪县	祖墩乡	南平市松溪县祖墩乡溪后村下仓28#李兴生屋后	1140	2	16	36	欠稳定	7			2				1	0	3	10	
365	滑坡	350724010070	南平市松溪县祖墩乡下店村大源弄10#杨方梁屋后滑坡	南平市/松溪县	祖墩乡	南平市松溪县祖墩乡下店村大源弄10#杨方梁屋后	4875	2	25	20	欠稳定	7			2				1	0	3	10		
366	滑坡	350724010095	南平市松溪县祖墩乡岭完村坑头26#张荣强等屋后滑坡	南平市/松溪县	祖墩乡	南平市松溪县祖墩乡岭完村坑头26#张荣强等屋后	1600	2	23	30	欠稳定	7			2				1	0	3	10		
367	崩塌	350724020161	南平市松溪县祖墩乡岭完村大林坑4#周剑峰屋后崩塌	南平市/松溪县	祖墩乡	南平市松溪县祖墩乡岭完村大林坑4#周剑峰屋后	7200	14	44	100	欠稳定	7			2				1	0	3	10		
政和县	368	滑坡	350725000001	南平市政和县星溪乡念山村上园仔后山滑坡	南平市/政和县	星溪乡	南平市政和县星溪乡念山村上园仔	9400	22	93	200	欠稳定	12			0	2			1	2	1	13	
	369	滑坡	350725000021	南平市政和县铁山镇铁山村后山滑坡	南平市/政和县	铁山镇	南平市政和县铁山镇铁山村	6300	7	30	100	欠稳定	10			2	0			1	0	3	13	
	370	滑坡	350725000024	南平市政和县澄源乡澄源村下村后山滑坡	南平市/政和县	澄源乡	南平市政和县澄源乡澄源村下村	6800	15	52	300	欠稳定	8			2	0			1	0	3	11	
	371	滑坡	350725000025	南平市政和县铁山镇罗家地村院勺后山滑坡	南平市/政和县	铁山镇	南平市政和县铁山镇罗家地村院勺	9900	20	73	200	欠稳定	12			2	0			1	0	3	15	
	372	滑坡	350725000027	南平市政和县铁山镇半源村畚头后山滑坡	南平市/政和县	铁山镇	南平市政和县铁山镇半源村畚头	8300	24	248	800	欠稳定	10			2	0			1	0	3	13	
	373	滑坡	350725000033	南平市政和县镇前镇下园村下园叶昌斌等屋后滑坡	南平市/政和县	镇前镇	南平市政和县镇前镇下园村下园	1500	23	80	200	欠稳定	8			2	0			1	0	3	11	
	374	崩塌	350725000034	南平市政和县镇前镇下园村里岩头高妙清屋后崩塌	南平市/政和县	镇前镇	南平市政和县镇前镇下园村里岩头高妙清屋后	2400	4	20	200	欠稳定	9			2	0			1	0	3	12	

表3-2 南平市已有监测台站改建（386处）后地质灾害隐患点基本情况、监测设备统计一览表

县(市/区)	序号	灾害类型	省级编号	灾害名称	市/县	街道/乡镇	地理位置	规模(m ²)	搬迁户数(户)	威胁人数(人)	威胁财产(万元)	稳定性	原安装设备数	改建设备								改建后设备总数		
														裂缝计		倾角/加速度计		GNSS测站(替换)	雨量(替换)	土壤含水率(替换)	摄像头(新增)		替换设备合计	新增设备合计
														新增	替换	新增	替换							
政和县	375	崩塌	350725000039	南平市政和县镇前镇横坑头村17#-22#屋后崩塌	南平市/政和县	镇前镇	南平市政和县镇前镇横坑头村17#-22#屋后	15600	5	63	100	欠稳定	7			2	0			1	0	3	10	
	376	滑坡	350725000040	南平市政和县镇前镇茶溪村魏陈宝等屋后滑坡	南平市/政和县	镇前镇	南平市政和县镇前镇茶溪村魏陈宝等屋后	2000	3	14	100	欠稳定	7			2	0			1	0	3	10	
	377	滑坡	350725000042	南平市政和县杨源乡王大厝村西坑吴世通屋后滑坡	南平市/政和县	杨源乡	南平市政和县杨源乡王大厝村西坑吴世通屋后	3000	5	29	100	欠稳定	7			2	0			1	0	3	10	
	378	滑坡	350725000048	南平市政和县澄源乡坑里村后山滑坡	南平市/政和县	澄源乡	南平市政和县澄源乡坑里村后山	14000	7	26	100	欠稳定	7			2	0			1	0	3	10	
	379	滑坡	350725000049	南平市政和县澄源乡双新村新坑头刘怀禄等后山滑坡	南平市/政和县	澄源乡	南平市政和县澄源乡双新村新坑头刘怀禄等后山	3900	14	78	200	欠稳定	6			2	0			1	0	3	9	
	380	崩塌	350725000060	南平市政和县澄源乡前山村月山下7、10#崩塌	南平市/政和县	澄源乡	南平市政和县澄源乡前山村月山下7、10#	3000	6	50	100	欠稳定	6			2	0			1	0	3	9	
	381	崩塌	350725000064	南平市政和县澄源乡石壁村车盆坑东侧崩塌	南平市/政和县	澄源乡	南平市政和县澄源乡石壁村车盆坑东侧	600	9	29	200	欠稳定	7			2	0			1	0	3	10	
	382	滑坡	350725000069	南平市政和县杨源乡西岩村里西岩滑坡	南平市/政和县	杨源乡	南平市政和县杨源乡西岩村里西岩	19200	7	38	150	欠稳定	12			2	0			1	0	3	15	
	383	滑坡	350725010017	南平市政和县星溪乡东峰村庙下后山滑坡	南平市/政和县	星溪乡	南平市政和县星溪乡东峰村庙下后山	26000	18	69	600	欠稳定	12			2	0			1	0	3	15	
	384	滑坡	350725010021	南平市政和县石屯镇石门村新洋后山滑坡	南平市/政和县	石屯镇	南平市政和县石屯镇石门村新洋后山	5000	11	68	200	欠稳定	8			2	0			1	0	3	11	
	385	滑坡	350725010030	南平市政和县铁山镇江上村坪培207#屋后滑坡	南平市/政和县	铁山镇	南平市政和县铁山镇江上村坪培207#屋后	10000	16	66	300	欠稳定	7			2	0			1	0	3	10	
	386	滑坡	350725010035	南平市政和县熊山街道西门社区城关汽车站东侧滑坡	南平市/政和县	熊山街道	南平市政和县熊山街道西门社区城关汽车站东侧	25000	28	78	400	欠稳定	7			2	0			1	0	3	10	
	387	滑坡	350725010042	南平市政和县外屯乡溪头村黄龙溪7-10#屋后滑坡	南平市/政和县	外屯乡	南平市政和县外屯乡溪头村黄龙溪7-10#屋后	3600	3	16	100	欠稳定	6			2	0			1	0	3	9	
	388	滑坡	350725010043	南平市政和县星溪乡长际村大绍8#、19#后山滑坡	南平市/政和县	星溪乡	南平市政和县星溪乡长际村大绍8#、19#后山	2600	31	56	500	欠稳定	8			2	0			1	0	3	11	
	389	滑坡	350725010049	南平市政和县杨源乡杨源村月山路4#-6#屋后滑坡	南平市/政和县	杨源乡	南平市政和县杨源乡杨源村月山路4#-6#屋后	2300	3	15	100	欠稳定	7			2	0			1	0	3	10	
	390	滑坡	350725010050	南平市政和县澄源乡后山林场对洋滑坡	南平市/政和县	澄源乡	南平市政和县澄源乡后山林场对洋	12000	12	50	100	欠稳定	11			2	0			1	0	3	14	
	391	滑坡	350725010056	南平市政和县岭腰乡高山村坂头洋叶先传等后山滑坡	南平市/政和县	岭腰乡	南平市政和县岭腰乡高山村坂头洋叶先传等后山	2800	4	11	100	欠稳定	10			2	0			1	0	3	13	
	392	滑坡	350725010060	南平市政和县外屯乡湖屯村40#-43#后山滑坡	南平市/政和县	外屯乡	南平市政和县外屯乡湖屯村40#-43#后山	13000	5	15	100	欠稳定	8			2	0			1	0	3	11	
	393	滑坡	350725010066	南平市政和县岭腰乡长垅村第二坑刘新梅等屋后滑坡	南平市/政和县	岭腰乡	南平市政和县岭腰乡长垅村第二坑刘新梅等屋后	3700	6	25	200	欠稳定	6			2	0			1	0	3	9	
	394	崩塌	350725020034	南平市政和县澄源乡牛途村中村6#屋后崩塌	南平市/政和县	澄源乡	南平市政和县澄源乡牛途村中村6#屋后	3100	5	18	200	欠稳定	6			2	0			1	0	3	9	
	395	崩塌	350725020040	南平市政和县熊山街道良种场校场路新水轮机厂后山崩塌	南平市/政和县	熊山街道	南平市政和县熊山街道良种场校场路新水轮机厂后山	2900	4	30	200	欠稳定	8			2	0			1	0	3	11	
	396	崩塌	350725020113	南平市政和县石屯镇石门村村头崩塌	南平市/政和县	石屯镇	南平市政和县石屯镇石门村村头	6000	6	24	300	欠稳定	6			2	0			1	0	3	9	
	397	崩塌	350725020609	南平市政和县星溪乡念山村陈屯4、7、8、12号崩塌	南平市/政和县	星溪乡	南平市政和县星溪乡念山村陈屯4、7、8、12号崩塌	40800	33	129	600	欠稳定	6			2	0			1	0	3	9	
	398	崩塌	350725120007	南平市政和县熊山街道胜利村凤嘴156#、158#崩塌	南平市/政和县	熊山街道	南平市政和县熊山街道胜利村凤嘴156#、158#	8100	3	10	100	欠稳定	8			2	0			1	0	3	11	
	399	崩塌	350725120021	南平市政和县熊山街道解放村上渡头洋村4排8-10#崩塌	南平市/政和县	熊山街道	南平市政和县熊山街道解放村上渡头洋村4排8-10#	1000	3	10	100	欠稳定	6			2	0			1	0	3	9	
	400	崩塌	350725120045	南平市政和县熊山街道南门社区南庄161-164#崩塌	南平市/政和县	熊山街道	南平市政和县熊山街道南门社区南庄161-164#	5000	4	21	200	欠稳定	7			2	0			1	0	3	10	
	401	崩塌	350725120049	南平市政和县熊山街道南门社区南门珠山17-19#崩塌	南平市/政和县	熊山街道	南平市政和县熊山街道南门社区南门珠山17-19#	1800	8	15	200	欠稳定	7			2	0			1	0	3	10	
	402	崩塌	350725120104	南平市政和县石屯镇西津村西津新村27#崩塌	南平市/政和县	石屯镇	南平市政和县石屯镇西津村西津新村27#	2000	3	18	100	欠稳定	8			2	0			1	0	3	11	
	403	崩塌	350725120105	南平市政和县石屯镇西津村西津7#崩塌	南平市/政和县	石屯镇	南平市政和县石屯镇西津村西津7#	5000	3	11	100	欠稳定	8			2	0			1	0	3	11	
	404	崩塌	350725120605	南平市政和县澄源乡香溪村外香溪5号宋宏泰屋后崩塌	南平市/政和县	澄源乡	南平市政和县澄源乡香溪村外香溪5号宋宏泰屋后	1800	10	70	200	欠稳定	6			2	0			1	0	3	9	

表3-2 南平市已有监测台站改建（386处）后地质灾害隐患点基本情况、监测设备统计一览表

县(市/区)	序号	灾害类型	省级编号	灾害名称	市/县	街道/乡镇	地理位置	规模(m ³)	搬迁户数(户)	威胁人数(人)	威胁财产(万元)	稳定性	原安设备总数	改建设备							改建后设备总数			
														裂缝计		倾角/加速度计		GNSS测站(替换)	雨量(替换)	土壤含水率(替换)		摄像头(新增)	替换设备合计	新增设备合计
														新增	替换	新增	替换							
政和县	405	崩塌	350725120607	南平市政和县杨源乡杨源村月山路21、22#崩塌	南平市/政和县	杨源乡	南平市政和县杨源乡杨源村月山路21、22#	700	2	18	100	欠稳定	7			2	0				1	0	3	10
	406	崩塌	350725120608	南平市政和县杨源乡杨源村月山路99号张昌文崩塌	南平市/政和县	杨源乡	南平市政和县杨源乡杨源村月山路99号张昌文	2600	13	60	300	欠稳定	8			2	0				1	0	3	11
	407	崩塌	350725120709	南平市政和县澄源乡双新村新坑头16号吴林根崩塌	南平市/政和县	澄源乡	南平市政和县澄源乡双新村新坑头16号吴林根	500	5	22	300	欠稳定	6			2	0				1	0	3	9
	408	崩塌	350725120717	南平市政和县澄源乡赤溪村上赤溪2-4#颜祖华、颜守情崩塌	南平市/政和县	澄源乡	南平市政和县澄源乡赤溪村上赤溪2-4#颜祖华、颜守情	1300	2	11	200	欠稳定	6			2	0				1	0	3	9
	409	崩塌	350725120719	南平市政和县澄源乡赤溪村上赤溪24#颜守何崩塌	南平市/政和县	澄源乡	南平市政和县澄源乡赤溪村上赤溪24#颜守何	1400	2	10	200	欠稳定	6			2	0				1	0	3	9
	410	崩塌	350725120825	南平市政和县澄源乡香溪村里香溪12号10号崩塌	南平市/政和县	澄源乡	南平市政和县澄源乡香溪村里香溪12号10号	700	10	55	400	欠稳定	7			2	0				1	0	3	10
	411	崩塌	350725120910	南平市政和县星溪乡梅坡村富中8-10号13-15号崩塌	南平市/政和县	星溪乡	南平市政和县星溪乡梅坡村富中	6100	3	14	200	欠稳定	6			2	0				1	0	3	9
	412	崩塌	350725120923	南平市政和县星溪乡宝岱村前宝岱57#陈松文崩塌	南平市/政和县	星溪乡	南平市政和县星溪乡宝岱村前宝岱	6000	3	14	200	欠稳定	7			2	0				1	0	3	10
	413	崩塌	350725120927	南平市政和县星溪乡宝岱村前宝岱16#张爱丽崩塌	南平市/政和县	星溪乡	南平市政和县星溪乡宝岱村前宝岱	1800	3	13	200	欠稳定	7			2	0				1	0	3	10
合计													2630	3	32	507	210	1	1	0	386	244	896	3526

南平市地质灾害自动化监测台站建设项目原安装设备运维统计一览表（413处）

序号	灾害类型	省级编号	灾害名称	原有设备运维						原安装设备总数
				裂缝计	倾角/加速度计	GNSS	雨量	土壤含水率	声光报警器	
1	滑坡	350784010415	南平市建阳区漳墩镇前溪村陈水旺等屋后滑坡	1	4		1		1	7
2	滑坡	350784010013	南平市建阳区漳墩镇堆后村朝阳4-7#、20-21#刘木旺屋后滑坡	2	3		1		1	7
3	滑坡	350784010012	南平市建阳区漳墩镇周历村周历3-5#、8#、16-19#、24-25#李正仁等屋后滑坡	3	4		1		1	9
4	崩塌	350784120123	南平市建阳区漳墩镇苏源村溪边50-52#王柳明等屋后崩塌		6		1		1	8
5	滑坡	350784010407	南平市建阳区漳墩镇严川村后门庵54-55#罗祠贵等屋后滑坡	2	4		1		1	8
6	滑坡	350784010305	南平市建阳区漳墩镇枫坑村叶孝成等屋后滑坡	2	3		1		1	7
7	滑坡	350784010543	南平市建阳区漳墩镇焦坑村陆安顺等屋后滑坡	3	3		1		1	8
8	滑坡	350784010010	南平市建阳区漳墩镇焦坑村苦竹洋练兰英等屋后滑坡	2	5		1		1	9
9	滑坡	350784010003	南平市建阳区回龙乡高门村梦科刘文生滑坡	3	3		1		1	8
10	滑坡	350784010402	南平市建阳区水吉镇黄西溪村上村1-15#谢兴生等屋后滑坡		5		1		1	7
11	滑坡	350784010401	南平市建阳区水吉镇黄西溪村下村70-75#张有富等屋后滑坡	1	6		1		1	9
12	崩塌	350784120146	南平市建阳区水吉镇大梨村46-53#叶礼东屋后崩塌		4		1		1	6
13	崩塌	350784120142	南平市建阳区水吉镇黄家店村麻源自然村24-26#滕祖昆屋后崩塌		4		1		1	6
14	崩塌	350784120172	南平市建阳区童游街道七姑村桥后2-4#赵锦顺屋后崩塌		4		1		1	6
15	崩塌	350784120171	南平市建阳区童游街道七姑村岑头8-12#石元章屋后崩塌	2	4		1		1	8
16	崩塌	350784120176	南平市建阳区童游街道徐墩村101-105#陈国清屋后崩塌	2	4		1		1	8
17	滑坡	350784010033	南平市建阳区童游街道水尾村刘墩8#章秀祯屋后滑坡	1	4		1		1	7
18	崩塌	350784120169	南平市建阳区童游街道水尾村里曹外吴云生屋后崩塌	1	4		1		1	7
19	滑坡	350784010034	南平市建阳区童游街道东泽村虞学成等屋后滑坡	4	5		1		1	11
20	滑坡	350784010036	南平市建阳区童游街道新岭村古建姚宜和等屋后滑坡	2	4		1		1	8
21	崩塌	350784120028	南平市建阳区莒口镇金山村崩塌		4		1		1	6
22	滑坡	350784010029	南平市建阳区莒口镇金山村寺后滑坡	2	4		1		1	8
23	崩塌	350784120075	南平市建阳区徐市镇大潭村下江源杨希望屋后崩塌	1	3		1		1	6
24	滑坡	350784010454	南平市建阳区徐市镇南楼村旧村滑坡	2	5		1		1	9
25	崩塌	350784120134	南平市建阳区小湖镇东鲁村刘学春屋后崩塌	3			1		1	5
26	崩塌	350784120191	南平市建阳区小湖镇东鲁村黄忠奴屋后崩塌		2		1		1	4
27	崩塌	350784120135	南平市建阳区小湖镇井后村9#、9-1#陈外明屋后崩塌	2	4		1		1	8
28	滑坡	350784010549	南平市建阳区小湖镇下墩村余明富屋后滑坡	2	4		1		1	8
29	滑坡	350784010534	南平市建阳区徐市镇林墩村林泉美宅后滑坡	2	4		1		1	8
30	崩塌	350784120050	南平市建阳区徐市镇林墩村潘成生房后崩塌		4		1		1	6
31	滑坡	350784010102	南平市建阳区徐市镇林墩村后门山林远顺等宅后滑坡	1	3		1		1	6
32	滑坡	350784010537	南平市建阳区徐市镇圳头村东历自然村滑坡	2	5		1		1	9
33	崩塌	350784120071	南平市建阳区徐市镇壕墩村荷源游树兴等屋后崩塌	1	4		1		1	7
34	滑坡	350784010042	南平市建阳区将口镇石维下村翁世雄等屋后滑坡		4		1		1	6
35	崩塌	350784120154	南平市建阳区将口镇回潭村郑流文房后崩塌	2	2		1		1	6
36	崩塌	350784120159	南平市建阳区将口镇山尾村吴应福房后崩塌		4		1		1	6
37	崩塌	350784120157	南平市建阳区将口镇松柏村富布陈振东房后崩塌		3		1		1	5
38	崩塌	350784120031	南平市建阳区莒口镇焦岚村陈下全车库房后崩塌	1	3		1		1	6
39	滑坡	350784010545	南平市建阳区莒口镇金山村中由自然村甘贵生滑坡		5		1			6
40	崩塌	350784120105	南平市建阳区书坊乡贵溪村丁厝19#徐松朝屋后崩塌	3	3					6
41	滑坡	350784010031	南平市建阳区书坊乡花园岭村八角亭60#吕祥炳屋后滑坡	2	4					6
42	滑坡	350784010561	南平市建阳区书坊乡饶坝村饶厝路叶桂花滑坡	2	4					6
43	崩塌	350784120104	南平市建阳区书坊乡饶坝村洋山口2-3#吴建阳、杨日清屋后崩塌	2	2					4

南平市地质灾害自动化监测台站建设项目原安装设备运维统计一览表（413处）

序号	灾害类型	省级编号	灾害名称	原有设备运维						原安装设备总数
				裂缝计	倾角/加速度计	GNSS	雨量	土壤含水率	声光报警器	
44	滑坡	350702010350	南平市延平区赤门乡三档村南园郑传钟房后滑坡	1	3					4
45	滑坡	350702010658	南平市延平区赤门乡三档村山枣坪黄朝高等屋后滑坡	1	2					3
46	崩塌	350702020261	南平市延平区赤门乡赤门村可坑12-15#等屋后林余同屋后崩塌	1	2					3
47	滑坡	350702010443	南平市延平区赤门乡双桥村大科冯玉亭房后滑坡		1	3				4
48	滑坡	350702010717	南平市延平区大横镇溪洋村洪溪8-9#、33-34#苏水金屋后滑坡	1	3					4
49	滑坡	350702010708	南平市延平区大横镇大笏村村头路自然村官道达、6#盖屋后滑坡	1	3					4
50	滑坡	350702010714	南平市延平区大横镇上楼村新村邓火金等房前滑坡	1	3					4
51	滑坡	350702010701	南平市延平区大横镇茶坑村茶坑叶永根等屋后滑坡	1	2	2				5
52	滑坡	350702010446	南平市延平区黄墩街道黄墩村大作桔子山张艳霖屋后滑坡	1	2					3
53	滑坡	350702010638	南平市延平区巨口乡横坑村横北路1-3#林能玉屋后滑坡	1	2					3
54	滑坡	350702010733	南平市延平区茫荡镇聪坑村63# 黄春茂 黄启德屋后滑坡	1	2					3
55	滑坡	350702010738	南平市延平区茫荡镇盖头村许月清屋后滑坡	1	3					4
56	崩塌	350702020732	南平市延平区茫荡镇北山村兴葫10-12#崩塌	1	3					4
57	滑坡	350702010230	南平市延平区茫荡镇大洋村上竹坪张步辉、张步新屋后滑坡	1	3					4
58	滑坡	350702010731	南平市延平区茫荡镇北山村后浆坑卢贵梓等屋后滑坡	1	3					4
59	滑坡	350702010856	南平市延平区南山镇前村村滑坡	1	2					3
60	滑坡	350702010690	南平市延平区南山镇凤池村岭后赖水有屋后滑坡		2					2
61	滑坡	350702010863	南平市延平区水东街道塔下村洋丹（工业路48号）后山滑坡		3					3
62	滑坡	350702010768	南平市延平区水东街道塔下村马站52-70#、78-100#工路屋后滑坡		3					3
63	滑坡	350702010761	南平市延平区水东街道红星村上地伍小余、伍水清屋后滑坡		2					2
64	滑坡	350702010790	南平市延平区水南街道岭炳洋村大片雷光树房后滑坡		3	2				5
65	滑坡	350702010778	南平市延平区水南街道东坑村大坪5-7#、32#、49-50#当王金、当扶有虎后滑坡		3					3
66	滑坡	350702010782	南平市延平区水南街道东坑村岭下桥谢声福、罗金梯屋后滑坡		3					3
67	滑坡	350702010427	南平市延平区水南街道后谷村后谷33、35号吴大荣房后滑坡		2					2
68	滑坡	350702010591	南平市延平区塔前镇石伏村童关旺2#林启村屋后滑坡		2					2
69	滑坡	350702010586	南平市延平区塔前镇陇岭村坑边21#袁文接屋后滑坡		3					3
70	滑坡	350702010584	南平市延平区塔前镇大坑村叶坑2#、陈起珠等屋后滑坡		3					3
71	滑坡	350702010582	南平市延平区塔前镇赤坑村余罗源余水林屋后滑坡		2					2
72	滑坡	350702010628	南平市延平区太平镇西后村桐岚15号陈学月房后滑坡		3	2				5
73	滑坡	350702010512	南平市延平区王台镇蕉坑村黄家相等屋后滑坡		3					3
74	滑坡	350702010509	南平市延平区王台镇后洋源村后洋源77#、88#等黄水木屋后滑坡		2	2				4
75	滑坡	350702010860	南平市延平区西芹镇吉洋村吉洋滑坡		2					2
76	滑坡	350702010858	南平市延平区西芹镇吉洋村岩头寨滑坡		4					4
77	滑坡	350702010567	南平市延平区西芹镇西岩村小塔前9#、刘意良等屋后滑坡		4					4
78	滑坡	350702010549	南平市延平区西芹镇峰坪村梨坑李元墩、李元辉屋后滑坡		2					2
79	滑坡	350702010477	南平市延平区西芹镇峰坪村陈忠绍等屋后滑坡		2					2
80	滑坡	350702010553	南平市延平区西芹镇峰坪村半兜刘土新等屋后滑坡		2					2
81	滑坡	350702010551	南平市延平区西芹镇峰坪村山坑李富新、李胜富屋后滑坡							0
82	滑坡	350702010873	南平市延平区西芹镇中坪村后洋仔滑坡		2					2
83	崩塌	350702020555	南平市延平区西芹镇浆甲村楠坑吴日耀等屋后崩塌		3					3
84	滑坡	350702010870	南平市延平区西芹镇塘下村水东滑坡		2					2
85	崩塌	350702020559	南平市延平区西芹镇坑底村蔡宝生等屋后崩塌		3					3
86	崩塌	350702020804	南平市延平区西芹镇坑底村坑头洞头崩塌		2					2

南平市地质灾害自动化监测台站建设项目原安装设备运维统计一览表（413处）

序号	灾害类型	省级编号	灾害名称	原有设备运维						原安装设备总数
				裂缝计	倾角/加速度计	GNSS	雨量	土壤含水率	声光报警器	
87	滑坡	350702010491	南平市延平区峡阳镇洋安村禄坑宫建超等10户滑坡		2					2
88	崩塌	350702020474	南平市延平区峡阳镇葛大村大奶庙严可金等屋后崩塌		3					3
89	滑坡	350702010470	南平市延平区峡阳镇小梅村陈坑谢水富屋后滑坡		2					2
90	滑坡	350702010595	南平市延平区夏道镇山后村搞水石应伟雄等屋后滑坡		3					3
91	滑坡	350702010676	南平市延平区洋后镇良坑村白际坑4-5#曾德春房后滑坡		3					3
92	滑坡	350702010677	南平市延平区洋后镇良坑村上良坑1-2#徐家兴房后滑坡		3					3
93	滑坡	350702010675	南平市延平区洋后镇良坑村桐场10-12#邹兰英房后滑坡		2					2
94	滑坡	350702010680	南平市延平区洋后镇王乾村庄基1#曾利斌房后滑坡		2					2
95	滑坡	350702010679	南平市延平区洋后镇王乾村连坑李有财房后滑坡		3					3
96	崩塌	350702020682	南平市延平区洋后镇洋后村高村11#、林忠耀房后崩塌		2					2
97	滑坡	350702010801	南平市延平区紫云街道剑津社区环城中路147-157号郑翠珠屋后滑坡		3					3
98	滑坡	350782011002	南平市武夷山市崇安街道城南村改城东片区-吴仁雄滑坡		2					2
99	崩塌	350782120343	南平市武夷山市岚谷乡岭阳村西边自然村魏有倩崩塌		3					3
100	滑坡	350782011017	南平市武夷山市上梅乡荷墩村外坊自然村翁器盛翁器林鉴堂后滑坡		4					4
101	滑坡	350782011018	南平市武夷山市上梅乡荷墩村洋源自然村王文有丁克成盖滑坡		1					1
102	滑坡	350782010037	南平市武夷山市上梅乡岭山村八角自然村华福兴华妹立滑坡		1					1
103	滑坡	350782010009	南平市武夷山市上梅乡岭山村培石坑吴天送吴火明滑坡		4					4
104	崩塌	350782120718	南平市武夷山市上梅乡岭山村袁生荣崩塌		3					3
105	崩塌	350782120041	南平市武夷山市上梅乡首阳村木地溪自然村袁振茂崩塌		3					3
106	滑坡	350782010071	南平市武夷山市吴屯乡后源村厝垄自然村袁成辉等65户滑坡		3					3
107	滑坡	350782011012	南平市武夷山市吴屯乡岭根村黄畚自然村左树辉曹爱雄滑坡		4					4
108	滑坡	350782011011	南平市武夷山市吴屯乡麻坊村严墩自然村占生秀陈金斌滑坡		3					3
109	崩塌	350782120136	南平市武夷山市吴屯乡彭屯村岳屯自然村黄永田崩塌		3					3
110	滑坡	350782011003	南平市武夷山市五夫镇澄溪村上村后山邱金灿翁贤强滑坡		4					4
111	滑坡	350782011004	南平市武夷山市五夫镇溪尾村松树下谢农针王绍钦滑坡		3					3
112	滑坡	350782010005	南平市武夷山市星村镇洲头村冯家厂方姜仙张月英后山滑坡		3					3
113	崩塌	350782120888	南平市武夷山市星村镇洲头村冯家厂自然村周马发崩塌		3					3
114	滑坡	350782011022	南平市武夷山市兴田镇大渣村后山彭祖兴陈生旺滑坡		3					3
115	滑坡	350782011034	南平市武夷山市上梅乡厅下村洪厝洪仁日等宅前滑坡		3					3
116	滑坡	350782000501	南平市武夷山市岚谷乡岚头村滑坡		4					4
117	崩塌	350782010206	南平市武夷山市星村镇黎源村后黎-中街崩塌		3					3
118	崩塌	350782020004	南平市武夷山市星村镇井水村井水自然村叶友友崩塌		3					3
119	崩塌	350782020616	南平市武夷山市崇安街道城东路121号崩塌		3					3
120	滑坡	350783010160	南平市建瓯市川石乡后坪村下坪滑坡		5					5
121	崩塌	350783000870	南平市建瓯市川石乡后坪村大坂崩塌		6					6
122	滑坡	350783010199	南平市建瓯市川石乡后洋村角井滑坡		4					4
123	滑坡	350783010047	南平市建瓯市迪口镇下房村油坑滑坡		3					3
124	滑坡	350783010860	南平市建瓯市东峰镇裴桥村焙前滑坡		5					5
125	滑坡	350783001261	南平市建瓯市南雅镇梅村村义安滑坡		11					11
126	滑坡	350783121289	南平市建瓯市南雅镇皇康村中焙洋滑坡		6					6
127	滑坡	350783020180	南平市建瓯市南雅镇集镇村后山滑坡		16					16
128	滑坡	350783010559	南平市建瓯市房道镇九堡村际上滑坡		5					5
129	滑坡	350783001037	南平市建瓯市芝山街道马汶村历下滑坡		9					9

南平市地质灾害自动化监测台站建设项目原安装设备运维统计一览表（413处）

序号	灾害类型	省级编号	灾害名称	原有设备运维						原安装设备总数
				裂缝计	倾角/加速度计	GNSS	雨量	土壤含水率	声光报警器	
130	滑坡	350783011296	南平市建瓯市芝山街道马汶村庙下滑坡		6					6
131	滑坡	350783000793	南平市建瓯市龙村乡龙溪村白石滑坡		7					7
132	崩塌	350783020364	南平市建瓯市东峰镇东溪口村东焙崩塌		3					3
133	崩塌	350783121529	南平市建瓯市小松镇龚墩村龚上旺房后崩塌		3					3
134	滑坡	350783010175	南平市建瓯市小桥镇小桥村道班厂滑坡		4					4
135	滑坡	350783010227	南平市建瓯市南雅镇鲁口村常如坑滑坡		5					5
136	崩塌	350783120712	南平市建瓯市小松镇中村村本村张进忠房后崩塌		2					2
137	滑坡	350783010208	南平市建瓯市小桥镇西边村张墩滑坡		5					5
138	滑坡	350783010245	南平市建瓯市南雅镇伊村村外林尾滑坡		4					4
139	滑坡	350783010177	南平市建瓯市小桥镇上屯村掌文滑坡		8					8
140	滑坡	350783010231	南平市建瓯市徐墩镇龙潭村龙潭自然村滑坡		6					6
141	滑坡	350783010230	南平市建瓯市徐墩镇东边村田元自然村滑坡		4					4
142	崩塌	350783021141	南平市建瓯市徐墩镇山边村甲科62-71号崩塌		5					5
143	崩塌	350783121486	南平市建瓯市南雅镇集瑞村西历崩塌		3					3
144	滑坡	350783010074	南平市建瓯市房道镇鞍墩村丁坑滑坡		3					3
145	滑坡	350783121268	南平市建瓯市南雅镇杉溪村江坑滑坡		3					3
146	滑坡	350783030589	南平市建瓯市房道镇西际村高坵滑坡		5					5
147	崩塌	350783001146	南平市建瓯市玉山镇长布村崩塌		4					4
148	崩塌	350783001185	南平市建瓯市玉山镇上房村板楼崩塌		3					3
149	滑坡	350783010026	南平市建瓯市玉山镇东山村庵后滑坡		3					3
150	滑坡	350783010141	南平市建瓯市东峰镇坪林村溪头滑坡		5					5
151	崩塌	350783120456	南平市建瓯市徐墩镇下碓村陈元自然村吕兴华房后崩塌		4					4
152	崩塌	350783120500	南平市建瓯市房道镇房道村龙门路208房后崩塌		4					4
153	滑坡	350783013296	南平市建瓯市迪口镇霞溪村仙元滑坡		5					5
154	滑坡	350783010150	南平市建瓯市东游镇东源村贞源滑坡		4					4
155	滑坡	350783001054	南平市建瓯市迪口镇龙北溪村龙岗滑坡		3					3
156	崩塌	350783121543	南平市建瓯市房道镇徐地村李晋生等房后崩塌		3					3
157	滑坡	350783020089	南平市建瓯市吉阳镇曹墩村八洋滑坡		3					3
158	滑坡	350783000090	南平市建瓯市吉阳镇曹墩村贞坑滑坡		4					4
159	崩塌	350783000969	南平市建瓯市东游镇溪尾村黄湾崩塌		5					5
160	滑坡	350783010151	南平市建瓯市东游镇东源村东山滑坡		4					4
161	滑坡	350783010161	南平市建瓯市房道镇书富前村翠樟滑坡		6					6
162	崩塌	350783120575	南平市建瓯市房道镇小竹村仰墩自然村黄功檐崩塌		3					3
163	崩塌	350783121581	南平市建瓯市水源乡大户村阮思北屋后崩塌							0
164	滑坡	350781000003	南平市邵武市大埠岗镇芙蓉村下炉组滑坡		2					2
165	滑坡	350781000002	南平市邵武市大埠岗镇芙蓉村芙蓉潭礼修滑坡		4					4
166	滑坡	350781010034	南平市邵武市城郊镇高南村高舍坑组郭文金滑坡		4					4
167	滑坡	350781010040	南平市邵武市城郊镇朱山村官家岭组王迪兴滑坡		5					5
168	滑坡	350781010036	南平市邵武市城郊镇香铺村辅村莆兴组滑坡		4					4
169	崩塌	350781120258	南平市邵武市金坑乡金坑村下坊组邓秀连等 6 户崩塌		4					4
170	滑坡	350781000072	南平市邵武市金坑乡山隔村山隔组高志峰滑坡		4					4
171	滑坡	350781010097	南平市邵武市金坑乡大常村李家边组李建财滑坡		4					4
172	滑坡	350781010113	南平市邵武市肖家坊镇黄家陈村溪边组熊宗善房后滑坡		3					3
173	崩塌	350781120390	南平市邵武市肖家坊镇琢石村甘家组石启龙等 4 户房后崩塌		4					4

南平市地质灾害自动化监测台站建设项目原安装设备运维统计一览表（413处）

序号	灾害类型	省级编号	灾害名称	原有设备运维						原安装设备总数
				裂缝计	倾角/加速度计	GNSS	雨量	土壤含水率	声光报警器	
174	滑坡	350781010108	南平市邵武市肖家坊镇将上村坳上二组滑坡		5					5
175	崩塌	350781120377	南平市邵武市肖家坊镇肖家坊村胡家组黄桂顺等 3 户房后崩塌		4					4
176	崩塌	350781120192	南平市邵武市通泰街道长坪村上礁岚组曾中秋等 4 户房后崩塌		4					4
177	崩塌	350781120190	南平市邵武市通泰街道长坪村下礁岚组何金水等 2 户房后崩塌		3					3
178	崩塌	350781120560	南平市邵武市通泰街道长坪村林云辉等 3 户房后崩塌		5					5
179	滑坡	350781010041	南平市邵武市沿山镇沿山村空平巷组饶明财滑坡		4					4
180	崩塌	350781020008	南平市邵武市拿口镇扁竹村暖前组崩塌		4					4
181	滑坡	350781010014	南平市邵武市拿口镇三峰村大源 1 组戴元明滑坡		5					5
182	崩塌	350781020007	南平市邵武市拿口镇界竹村新生组陈寿清崩塌		3					3
183	滑坡	350781010135	南平市邵武市桂林乡横坑村小放组滑坡		4					4
184	滑坡	350781010132	南平市邵武市水北镇二都村垵头 2-3 号雷元冬等 2 户房后滑坡		4					4
185	滑坡	350781010076	南平市邵武市水北镇杨梅岭村李家组官李君等 3 户房后滑坡		3					3
186	崩塌	350781120443	南平市邵武市水北镇王亭村溪西组王恒隆等 2 户房后崩塌		4					4
187	崩塌	350781120436	南平市邵武市水北镇王亭村坪上组许振团等 4 户房侧崩塌		4					4
188	滑坡	350721010255	南平市顺昌县郑坊镇罗坊村招杉自然村陈武松房后滑坡		2					2
189	滑坡	350721010259	南平市顺昌县郑坊镇罗坊村院尾自然村18-30号房后滑坡		2					2
190	崩塌	350721010267	南平市顺昌县郑坊镇府前路后山崩塌		2					2
191	滑坡	350721010296	南平市顺昌县双溪街道水南村西坑滑坡		2					2
192	滑坡	350721010301	南平市顺昌县双溪街道溪兰村官前蓝水发房后滑坡		2					2
193	滑坡	350721010319	南平市顺昌县双溪街道水南村龙头岩云峰寺滑坡		2					2
194	滑坡	350721010476	南平市顺昌县双溪街道禾口新村禾口巷滑坡		2					2
195	滑坡	350721010471	南平市顺昌县大干镇良坊村鸡母斗童文健屋后滑坡		2					2
196	滑坡	350721010308	南平市顺昌县双溪街道水南村棋盘厂自然村37#、39-1#滑坡		2					2
197	滑坡	350721010321	南平市顺昌县高阳乡上村村拾地滑坡		2					2
198	滑坡	350721010322	南平市顺昌县高阳乡上村村山后滑坡		2					2
199	滑坡	350721010325	南平市顺昌县高阳乡南亭村北坑滑坡		2					2
200	滑坡	350721010326	南平市顺昌县高阳乡大坊村落雷滑坡		3					3
201	崩塌	350721020327	南平市顺昌县高阳乡紫竹村下寨崩塌		2					2
202	崩塌	350721020329	南平市顺昌县高阳乡南亭村上院路崩塌		2					2
203	崩塌	350721020330	南平市顺昌县高阳乡高阳村商业街崩塌		2					2
204	崩塌	350721020331	南平市顺昌县高阳乡东山村1-13#江茶奴房后崩塌		2					2
205	崩塌	350721020334	南平市顺昌县高阳乡李坝村魏信华房后崩塌		2					2
206	滑坡	350721010337	南平市顺昌县高阳乡大富村大坑自然村陈乐富房后滑坡		2					2
207	滑坡	350721010347	南平市顺昌县岚下乡新源村谢际滑坡		2					2
208	滑坡	350721010475	南平市顺昌县洋口镇将军村国民新型建材机砖厂后滑坡		2					2
209	滑坡	350721010350	南平市顺昌县岚下乡桃源村28-36#滑坡		2					2
210	滑坡	350721010358	南平市顺昌县岚下乡钱墩村凤科潜在滑坡		2					2
211	崩塌	350721020364	南平市顺昌县岚下乡桃源村大见自然村后山崩塌		2					2
212	崩塌	350721020367	南平市顺昌县岚下乡黄墩村其头崩塌		2					2
213	滑坡	350721010371	南平市顺昌县洋口镇道吴村道吴自然村49-61#许依新屋后滑坡		2					2
214	崩塌	350721020383	南平市顺昌县洋口镇解建村金字山自然村吴高进房后崩塌		2					2
215	滑坡	350721010384	南平市顺昌县洋口镇建民村下坑地滑坡		4					4
216	崩塌	350721020385	南平市顺昌县洋口镇麻溪村吴光敏房后崩塌		2					2

南平市地质灾害自动化监测台站建设项目原安装设备运维统计一览表（413处）

序号	灾害类型	省级编号	灾害名称	原有设备运维						原安装设备总数
				裂缝计	倾角/加速度计	GNSS	雨量	土壤含水率	声光报警器	
217	滑坡	350721020478	南平市顺昌县洋口镇将军村良种场滑坡		2					2
218	崩塌	350721020390	南平市顺昌县浦上镇河墩村下河墩黄泉根后山崩塌		2					2
219	滑坡	350721010397	南平市顺昌县浦上镇连坑村张厝26-32#黄利来房后滑坡		2					2
220	滑坡	350721010398	南平市顺昌县浦上镇口前村建兴路赖发生房后滑坡		2					2
221	滑坡	350721010399	南平市顺昌县浦上镇坊上村坊上新村张顺财房后滑坡		2					2
222	滑坡	350721010400	南平市顺昌县浦上镇大布村岭下谢水根房后滑坡		2					2
223	崩塌	350721020382	南平市顺昌县洋口镇解建村倪永忠房后崩塌		2					2
224	崩塌	350721020406	南平市顺昌县建西镇安下小学崩塌		2					2
225	崩塌	350721020429	南平市顺昌县建西镇际会村际会128-143#房后崩塌		3					3
226	滑坡	350721010426	南平市顺昌县建西镇际会村安浆刘顺福房后滑坡		2					2
227	滑坡	350721010433	南平市顺昌县建西镇慈太村坤山范世明房后滑坡		2					2
228	崩塌	350721020439	南平市顺昌县大历镇立墩村大山头张忠生房后崩塌		2					2
229	滑坡	350721010445	南平市顺昌县大历镇下坑村下坑化工厂至坑底吴水盛屋后滑坡		2					2
230	崩塌	350721020448	南平市顺昌县洋墩乡洋墩村高屋李水春房后崩塌		2					2
231	滑坡	350721010456	南平市顺昌县洋墩乡洋坑村洋坑刘思贵房后滑坡		2					2
232	滑坡	350721010458	南平市顺昌县洋墩乡秀溪村秀溪林礼荣房后滑坡		2					2
233	滑坡	350721020473	南平市顺昌县大干镇良坊村沙舟坑房后滑坡		2					2
234	滑坡	350721010469	南平市顺昌县大干镇余富村石湖坑滑坡		2					2
235	崩塌	350721020470	南平市顺昌县大干镇余富村往源崩塌		2					2
236	滑坡	350721010261	南平市顺昌县郑坊镇樟寮村吴建松房后滑坡		2					2
237	滑坡	350721010293	南平市顺昌县仁寿镇余塘村宋国林房后滑坡		2					2
238	滑坡	350721020333	南平市顺昌县高阳乡大外村詹家贵房后滑坡		2					2
239	崩塌	350721020366	南平市顺昌县岚下乡黄墩村张墩上村新路8-13#崩塌		2					2
240	滑坡	350721010369	南平市顺昌县洋口镇白沙村油厂自然村刘恒贵房后滑坡		2					2
241	崩塌	350721020370	南平市顺昌县洋口镇道吴村溪源自然村朱绍叶房后崩塌		2					2
242	崩塌	350721020392	南平市顺昌县浦上镇连坑村水尾张自旺房后崩塌		2					2
243	崩塌	350721120035	南平市顺昌县郑坊镇郑坊村福寿路崩塌		2					2
244	崩塌	350721120036	南平市顺昌县郑坊镇罗坊村罗坊14号饶伍养等19户崩塌		2					2
245	崩塌	350721120057	南平市顺昌县郑坊镇樟寮村崩塌		2					2
246	崩塌	350721120112	南平市顺昌县仁寿镇桂溪村崩塌		2					2
247	崩塌	350721120117	南平市顺昌县仁寿镇桂溪村洋垆崩塌		2					2
248	崩塌	350721120131	南平市顺昌县仁寿镇上白村崩塌		2					2
249	崩塌	350721120175	南平市顺昌县高阳乡大垆村后坵子崩塌		2					2
250	崩塌	350721120223	南平市顺昌县高阳乡花桥村岩根崩塌		2					2
251	崩塌	350721120232	南平市顺昌县高阳乡大外村崩塌		2					2
252	崩塌	350721120264	南平市顺昌县高阳乡朱台村崩塌		2					2
253	崩塌	350721120269	南平市顺昌县高阳乡朱台村曹历崩塌		2					2
254	崩塌	350721120374	南平市顺昌县岚下乡东坑村坪科崩塌		2					2
255	崩塌	350721120375	南平市顺昌县岚下乡东坑村坪科崩塌		2					2
256	崩塌	350721120378	南平市顺昌县岚下乡东坑村街路崩塌		2					2
257	崩塌	350721120392	南平市顺昌县岚下乡东坑村炉下崩塌		2					2
258	崩塌	350721120504	南平市顺昌县岚下乡新源村崩塌		2					2
259	崩塌	350721120508	南平市顺昌县岚下乡岚下村谢水忠等房后崩塌		2					2

南平市地质灾害自动化监测台站建设项目原安装设备运维统计一览表（413处）

序号	灾害类型	省级编号	灾害名称	原有设备运维					原安装设备总数	
				裂缝计	倾角/加速度计	GNSS	雨里	土壤含水率		声光报警器
260	崩塌	350721120554	南平市顺昌县大历镇立墩村东坑江彪汉等房后崩塌		2					2
261	崩塌	350721120569	南平市顺昌县大历镇下坑村下坑黄盛华等房后崩塌		2					2
262	崩塌	350721120738	南平市顺昌县埔上镇土丰村土丰王顺发房后崩塌		2					2
263	崩塌	350721120739	南平市顺昌县埔上镇土丰村土丰谢兴旺房前崩塌		2					2
264	崩塌	350721120786	南平市顺昌县埔上镇口前村南舟崩塌		2					2
265	崩塌	350721120926	南平市顺昌县洋口镇潘坊村潘坊崩塌		2					2
266	崩塌	350721120985	南平市顺昌县洋口镇谢坊村谢坊雷有发房后崩塌		2					2
267	崩塌	350721120986	南平市顺昌县洋口镇谢坊村谢坊叶德贵房后崩塌		2					2
268	崩塌	350722020502	南平市浦城县枫溪乡杜畚村16号李毓槐宅后崩塌		4					4
269	滑坡	350722010623	南平市浦城县枫溪乡杜畚村上澄源李昌发28-1号宅后滑坡		3					3
270	滑坡	350722010594	南平市浦城县枫溪乡福禄村上村李晋元等滑坡		3					3
271	滑坡	350722010003	南平市浦城县枫溪乡胡推村下胡推滑坡		4					4
272	滑坡	350722010548	南平市浦城县富岭镇浮流村桐坑柯余礼滑坡		4					4
273	滑坡	350722010564	南平市浦城县富岭镇瑞安村上窑袁美琴滑坡		4					4
274	崩塌	350722070865	南平市浦城县富岭镇上桥村花桥自然村郑良生宅后球崩塌		3					3
275	滑坡	350722010565	南平市浦城县富岭镇潭潭村潭潭官财寿滑坡		4					4
276	崩塌	350722070133	南平市浦城县富岭镇圳边村沈世球宅后崩塌		3					3
277	崩塌	350722070762	南平市浦城县古楼乡大洋村姜汉标等宅后崩塌		3					3
278	滑坡	350722010242	南平市浦城县古楼乡石村村石坑滑坡		3					3
279	崩塌	350722070606	南平市浦城县官路乡东坑村岱根据德明宅后崩塌		3					3
280	滑坡	350722010001	南平市浦城县官路乡东坑村井坑滑坡		4					4
281	滑坡	350722010244	南平市浦城县官路乡东洋村东洋滑坡		3					3
282	崩塌	350722020399	南平市浦城县官路乡官路村后门山崩塌		3					3
283	滑坡	350722010577	南平市浦城县莲塘镇山桥村山桥潘云龙滑坡		4					4
284	崩塌	350722020500	南平市浦城县南浦街道解放村正大路徐翠芬宅后崩塌		3					3
285	滑坡	350722010608	南平市浦城县南浦街道里塘村20号周世新宅后滑坡		2					2
286	滑坡	350722010614	南平市浦城县南浦街道民主村里塘路26、27号滑坡		3					3
287	滑坡	350722010616	南平市浦城县南浦街道跃进村塘址头8号黄菊芬宅后滑坡		3					3
288	崩塌	350722070134	南平市浦城县盘亭乡上黄处村黄宗平等宅后崩塌		3					3
289	滑坡	350722010550	南平市浦城县石碛镇寨山下法元黄金旺宅后滑坡		3					3
290	滑坡	350722010004	南平市浦城县水北街镇际岭村际岭吴临清滑坡		4					4
291	滑坡	350722010597	南平市浦城县水北街镇裴墩村裴墩殷家瑞滑坡		3					3
292	滑坡	350722010600	南平市浦城县水北街镇新桥村新村85号朱金松宅后滑坡		3					3
293	崩塌	350722070015	南平市浦城县仙阳镇柏山村墓林下崔荣孙宅后崩塌		3					3
294	滑坡	350722010589	南平市浦城县仙阳镇甫下村山下余兰香滑坡		3					3
295	滑坡	350722010572	南平市浦城县仙阳镇高洋村对面崔林斌滑坡		3					3
296	滑坡	350722010547	南平市浦城县永兴镇庵后村沙贵孙霞飞等屋后滑坡		4					4
297	崩塌	350722070125	南平市浦城县忠信镇寺前村李村自然村马佛生宅后崩塌		3					3
298	滑坡	350722010604	南平市浦城县官路乡姚宅村碧源黄忠标等宅后滑坡		3					3
299	崩塌	350722070031	南平市浦城县官路乡姚宅村七省方诗生宅后崩塌		3					3
300	滑坡	350722010238	南平市浦城县官路乡姚宅村杉树蓬戴家有宅后滑坡		3					3
301	崩塌	350722070618	南平市浦城县管厝乡官田村官田梁清和宅后崩塌		3					3
302	滑坡	350722010581	南平市浦城县管厝乡河源村河源徐水泉滑坡		3					3

南平市地质灾害自动化监测台站建设项目原安装设备运维统计一览表（413处）

序号	灾害类型	省级编号	灾害名称	原有设备运维						原安装设备总数
				裂缝计	倾角/加速度计	GNSS	雨量	土壤含水率	声光报警器	
303	滑坡	350722010598	南平市浦城县管厝乡河源村寺后徐培清滑坡		3					3
304	崩塌	350722070093	南平市浦城县管厝乡溪南村仓房下叶必清宅后崩塌		3					3
305	滑坡	350722010243	南平市浦城县河滨街道宝山村坑源滑坡		4					4
306	滑坡	350722010602	南平市浦城县河滨街道宝山村里金17-1号周和枝宅后滑坡		3					3
307	崩塌	350722020506	南平市浦城县河滨街道上新街区浦城匡山酒业东南侧崩塌		4					4
308	崩塌	350722070042	南平市浦城县九牧镇中垵村湖山自然村朱明富等宅后崩塌		3					3
309	崩塌	350722010607	南平市浦城县莲塘镇九秋村山下自然村（南侧）崩塌		4					4
310	滑坡	350722010609	南平市浦城县莲塘镇莲花社区（原林业保修厂宿舍）滑坡		4					4
311	崩塌	350722070851	南平市浦城县富岭镇殿下村钟松寿宅后崩塌		3					3
312	崩塌	350722070130	南平市浦城县富岭镇浮流村茶安自然村苏福军宅后崩塌		3					3
313	滑坡	350922010007	南平市松溪县松源街道钱园桥村13#许可清屋后滑坡		4					4
314	崩塌	350724120097	南平市松溪县渭田镇东边村下源1#沈仁灿2#黄生房后崩塌		3					3
315	崩塌	350724120083	南平市松溪县渭田镇潘墩村桥东街18#杨文付房后崩塌		4					4
316	崩塌	350922020073	南平市松溪县渭田镇董坑村泉水亭10#游儒增屋后崩塌		4					4
317	崩塌	350724120088	南平市松溪县渭田镇渭田村渭山路26#李圣忠屋后崩塌		4					4
318	崩塌	350724120015	南平市松溪县渭田镇渭田村渭源路20-4#邵宽荣屋后崩塌		4					4
319	滑坡	350724010035	南平市松溪县渭田镇竹贤村5-6#杨望全房后滑坡		3					3
320	滑坡	350724010029	南平市松溪县渭田镇溪尾村西源5-7#叶启坤房后滑坡		4					4
321	滑坡	350724010103	南平市松溪县渭田镇董坑村古幼23#朱先贵屋后滑坡		4					4
322	滑坡	350724010033	南平市松溪县渭田镇木坵村河源头杨维福等滑坡		4					4
323	滑坡	350724010338	南平市松溪县郑墩镇双源村东梅孙厝孙庆焕屋后滑坡		3					3
324	滑坡	350724010344	南平市松溪县茶平乡茶平村大洋3-5#李宗明屋后滑坡		4					4
325	滑坡	350724010109	南平市松溪县茶平乡吴山头村6#方学培等屋后滑坡		4					4
326	滑坡	350724010065	南平市松溪县花桥乡路桥村路桥28#邹长生屋后滑坡		4					4
327	滑坡	350724010076	南平市松溪县花桥乡塘边村竹庆9#10#谢土金屋后滑坡		4					4
328	滑坡	350724010077	南平市松溪县花桥乡塘边村六村20#陈小生屋后滑坡		3					3
329	滑坡	350724010064	南平市松溪县花桥乡寺坑村塘下溪村西北侧黄学农屋后滑坡		4					4
330	崩塌	350724120016	南平市松溪县旧县乡大黄沙村多堂巷19#陈庆梁屋后崩塌		4					4
331	滑坡	350724010059	南平市松溪县旧县乡大黄沙村祠堂巷7#陈维成屋后滑坡		4					4
332	崩塌	350724120004	南平市松溪县溪东乡周墩村龟河巷12#蔡长妹等房后崩塌		3					3
333	崩塌	350724120118	南平市松溪县溪东乡朱源村邦山1-2#徐泽富房后崩塌		3					3
334	滑坡	350724010310	南平市松溪县溪东乡周墩村埂下巷165-167#张振标等屋后滑坡		3					3
335	滑坡	350724010007	南平市松溪县溪东乡周墩村龟河巷82-85#张水旺、吴有高等后山滑坡		3					3
336	滑坡	350724010084	南平市松溪县祖墩乡严地村严地76#屋后滑坡		4					4
337	滑坡	350724010342	南平市松溪县祖墩乡溪后村下仓28#李兴生屋后滑坡		5					5
338	滑坡	350724010070	南平市松溪县祖墩乡下店村大源弄10#杨方梁屋后滑坡		3					3
339	滑坡	350724010095	南平市松溪县祖墩乡岭完村坑头26#张荣强等屋后滑坡		4					4
340	崩塌	350724020161	南平市松溪县祖墩乡岭完村大林坑4#周剑峰屋后崩塌		4					4
341	滑坡	350725000001	南平市政和县星溪乡念山村上园仔后山滑坡		5					5
342	滑坡	350725000021	南平市政和县铁山镇铁山村后山滑坡		4					4
343	滑坡	350725000024	南平市政和县澄源乡澄源村下村后门山滑坡		5					5
344	滑坡	350725000025	南平市政和县铁山镇罗家村院勺后山滑坡		7					7
345	滑坡	350725000027	南平市政和县铁山镇半源村畚头后山滑坡		5					5

南平市地质灾害自动化监测台站建设项目原安装设备运维统计一览表（413处）

序号	灾害类型	省级编号	灾害名称	原有设备运维						原安装设备总数
				裂缝计	倾角/加速度计	GNSS	雨量	土壤含水率	声光报警器	
346	滑坡	350725000033	南平市政和县镇前镇下园村下园叶昌斌等屋后滑坡		5					5
347	崩塌	350725000034	南平市政和县镇前镇下园村里岩头高妙清屋后崩塌		5					5
348	崩塌	350725000039	南平市政和县镇前镇横坑头村17#-22#屋后崩塌		4					4
349	滑坡	350725000040	南平市政和县镇前镇茶溪村魏陈宝等屋后滑坡		4					4
350	滑坡	350725000042	南平市政和县杨源乡王大厝村西坑吴世通屋后滑坡		5					5
351	滑坡	350725000048	南平市政和县澄源乡坑里村后山滑坡		4					4
352	滑坡	350725000049	南平市政和县澄源乡双新村新坑头刘怀禄等后山滑坡		3					3
353	崩塌	350725000060	南平市政和县澄源乡前山村山下7、10#崩塌		3					3
354	崩塌	350725000064	南平市政和县澄源乡石壁村车盆坑东侧崩塌		5					5
355	滑坡	350725000069	南平市政和县杨源乡西岩村里西岩滑坡		6					6
356	滑坡	350725010017	南平市政和县星溪乡东峰村庙下后山滑坡		5					5
357	滑坡	350725010021	南平市政和县石屯镇石门村新洋后山滑坡		3					3
358	滑坡	350725010030	南平市政和县铁山镇江上村坪培207#屋后滑坡		3					3
359	滑坡	350725010035	南平市政和县戴山街道西门社区城关汽车站东侧滑坡		3					3
360	滑坡	350725010042	南平市政和县外屯乡溪头村黄龙溪7-10#屋后滑坡		3					3
361	滑坡	350725010043	南平市政和县星溪乡长际村大绍8#、19#后山滑坡		5					5
362	滑坡	350725010049	南平市政和县杨源乡杨源村月山路4#-6#屋后滑坡		4					4
363	滑坡	350725010050	南平市政和县澄源乡后山林场对洋滑坡		5					5
364	滑坡	350725010056	南平市政和县岭腰乡高山村坂头洋叶先传等后山滑坡		6					6
365	滑坡	350725010060	南平市政和县外屯乡湖屯村40#-43#后山滑坡		4					4
366	滑坡	350725010066	南平市政和县岭腰乡长垅村第二坑刘新梅等屋后滑坡		3					3
367	崩塌	350725020034	南平市政和县澄源乡牛途村中村6#屋后崩塌		3					3
368	崩塌	350725020040	南平市政和县戴山街道良种场校场路新水轮机厂后山崩塌		5					5
369	崩塌	350725020113	南平市政和县石屯镇石门村村头崩塌		3					3
370	崩塌	350725020609	南平市政和县星溪乡念山村陈屯4、7、8、12号崩塌		3					3
371	崩塌	350725120007	南平市政和县戴山街道胜利村凤嘴156#、158#崩塌		5					5
372	崩塌	350725120021	南平市政和县戴山街道解放村上渡头洋村4排8-10#崩塌		3					3
373	崩塌	350725120045	南平市政和县戴山街道南门社区南庄161-164#崩塌		4					4
374	崩塌	350725120049	南平市政和县戴山街道南门社区南门珠山17-19#崩塌		5					5
375	崩塌	350725120104	南平市政和县石屯镇西津村西津新村27#崩塌		5					5
376	崩塌	350725120105	南平市政和县石屯镇西津村西津7#崩塌		5					5
377	崩塌	350725120605	南平市政和县澄源乡香溪村外香溪5号宋宏泰屋后崩塌		3					3
378	崩塌	350725120607	南平市政和县杨源乡杨源村月山路21、22#崩塌		4					4
379	崩塌	350725120608	南平市政和县杨源乡杨源村月山路99号张昌文崩塌		4					4
380	崩塌	350725120709	南平市政和县澄源乡双新村新坑头16号吴林根崩塌		1					1
381	崩塌	350725120717	南平市政和县澄源乡赤溪村上赤溪2-4#颜祖华、颜守慎崩塌							0
382	崩塌	350725120719	南平市政和县澄源乡赤溪村上赤溪24#颜守何崩塌							0
383	崩塌	350725120825	南平市政和县澄源乡香溪村里香溪12号10号崩塌							0
384	崩塌	350725120910	南平市政和县星溪乡梅坡村富中8-10号13-15号崩塌							0
385	崩塌	350725120923	南平市政和县星溪乡宝岱村前宝岱57#陈松文崩塌							0
386	崩塌	350725120927	南平市政和县星溪乡宝岱村前宝岱16#张爱丽崩塌							0
387	滑坡	350702010716	南平市延平区大横镇溪洋村白溪垅叶荣根等屋后滑坡		3					3
388	崩塌	350702120308	南平市延平区来舟镇宋垌村外洋宁贵木屋后崩塌		3					3

南平市地质灾害自动化监测台站建设项目原安装设备运维统计一览表（413处）

序号	灾害类型	省级编号	灾害名称	原有设备运维					原安装设备总数	
				裂缝计	倾角/加速度计	GNSS	雨量	土壤含水率		声光报警器
389	滑坡	350702010521	南平市延平区王台镇溪后村水头桥15-17#魏群屋后滑坡		3					3
390	滑坡	350702010543	南平市延平区西芹镇南洲村8-15#康启汶屋后滑坡							0
391	滑坡	350702010561	南平市延平区西芹镇留墩村留墩林利生、郑道桥屋后滑坡		3					3
392	滑坡	350702010942	南平市延平区峡阳镇小梅村滑坡		3					3
393	滑坡	350702010681	南平市延平区洋后镇洋后村洋后叶寿忠等屋后滑坡		2					2
394	滑坡	350782010011	南平市武夷山市上梅乡政府边公路上方吴瑞发滑坡		4					4
395	崩塌	350782020568	南平市武夷山市星村镇黄村村半月山自然村陈锦灿崩塌		4					4
396	崩塌	350781120553	南平市邵武市大埠岗镇河源村丁家坊组丁信长等3户房后崩塌		3					3
397	崩塌	350781120402	南平市邵武市城郊镇台上村台上陈英台等2户房后崩塌		4					4
398	崩塌	350781120310	南平市邵武市洪墩镇沙上村新村晏协和房后崩塌		5					5
399	崩塌	350781120428	南平市邵武市肖家坊镇将石村金尤街谢明远房后崩塌		4					4
400	崩塌	350781120198	南平市邵武市沿山镇沿山村沿山街戴长辉等2户房后崩塌		4					4
401	崩塌	350781120200	南平市邵武市沿山镇徐溪村徐家湾徐松林等3户房后崩塌		2					2
402	崩塌	350781120206	南平市邵武市沿山镇徐溪村索家窠邱贤民等3户房后崩塌		3					3
403	崩塌	350781120236	南平市邵武市桂林乡惠林村一组黄金文等2户房后崩塌		4					4
404	崩塌	350781120008	南平市邵武市水北镇故县村余家楼组李小泉房后崩塌		4					4
405	滑坡	350721010309	顺昌县双溪街道城南东路白龙泉22#、24#、26#滑坡		2					2
406	滑坡	350721010308	顺昌县双溪街道水南村棋盘厂自然村37#、39-1#滑坡		5					5
407	崩塌	350721120005	郑坊镇上坊村上坊20#~22#崩塌							0
408	崩塌	350721120847	大干镇良坊村良坊35#、38#崩塌							0
409	崩塌	350722071067	南平市浦城县濠村乡仑下村连欧自然村吴华辉宅后崩塌		3					3
410	崩塌	350722070068	南平市浦城县莲塘镇山桥村李建平宅后崩塌							0
411	滑坡	350724010102	松溪县郑墩镇青山村21#叶丰元等屋后滑坡		3					3
412	崩塌	350724120138	松溪县郑墩镇双源村69#郑顺和屋后崩塌		4					4
413	崩塌	350724120042	松溪县茶平乡黄屯村下江屯5#江伏进屋后崩塌		2					2
合计				73	1328	11	39	0	38	1489

关于本项目部分数据未提供的说明

由于本项目具体点位监测台站布设详情数据敏感，无法对外公开。
待招标结束，确定正式中标单位之后，再提供给中标单位。