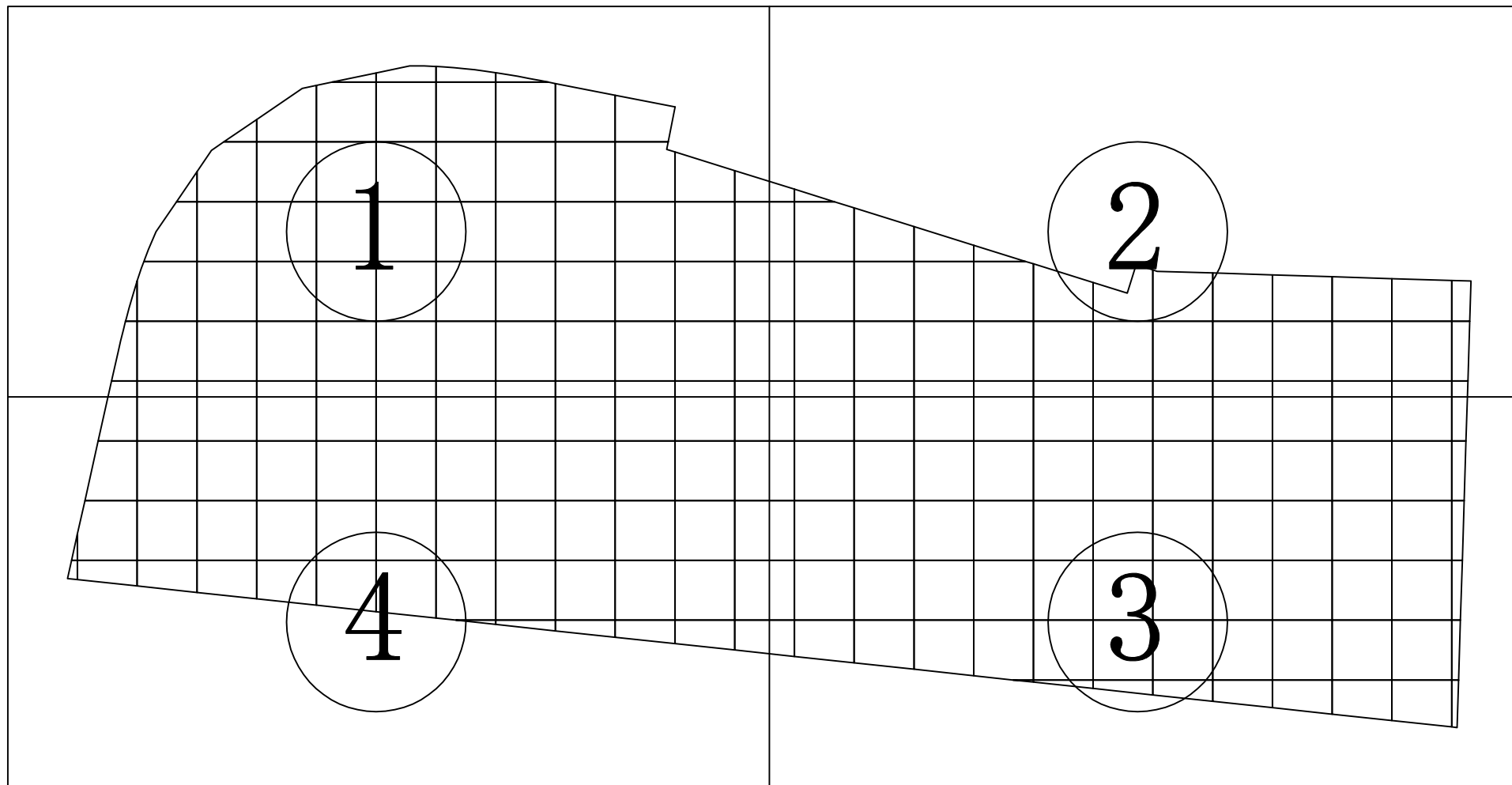


场地整平工程

专业	姓名	日期
道路结构		
专业	姓名	日期
给排水电气		
专业	姓名	日期



AT
福建省建筑轻纺设计院有限公司
 Fujian Architectural & Light Textile Design Institute
 福州市鼓楼区东大路92号华源大厦8层、9层、10层
 建筑工程甲级 岩土工程甲级
 轻工工程甲级 纺织工程甲级
 市政行业(道路工程、桥梁工程、给水工程、排水工程)乙级
 电力行业(变电工程、送电工程)丙级

建设单位：
建瓯市龙津开发建设有限公司

施工图审查单位：

施工图审查合格书编号：

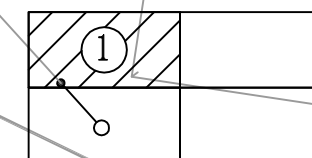
图纸专用章：

工程名称：
建瓯市房道万木林竹木产业园项目

注册师执业章：

子项：					
图名：1#地块场地划分图					
审定			设计	张向阳	张向阳
工程负责人	严增祥	严增祥	制图	张向阳	张向阳
专业负责人	严增祥	严增祥	工程编号	QFSJ2332238	版别
审核	严增祥	严增祥	图别	初步设计	第一版
校对	林润平	林润平	图号	ZP-01	2024.02

区位示意图



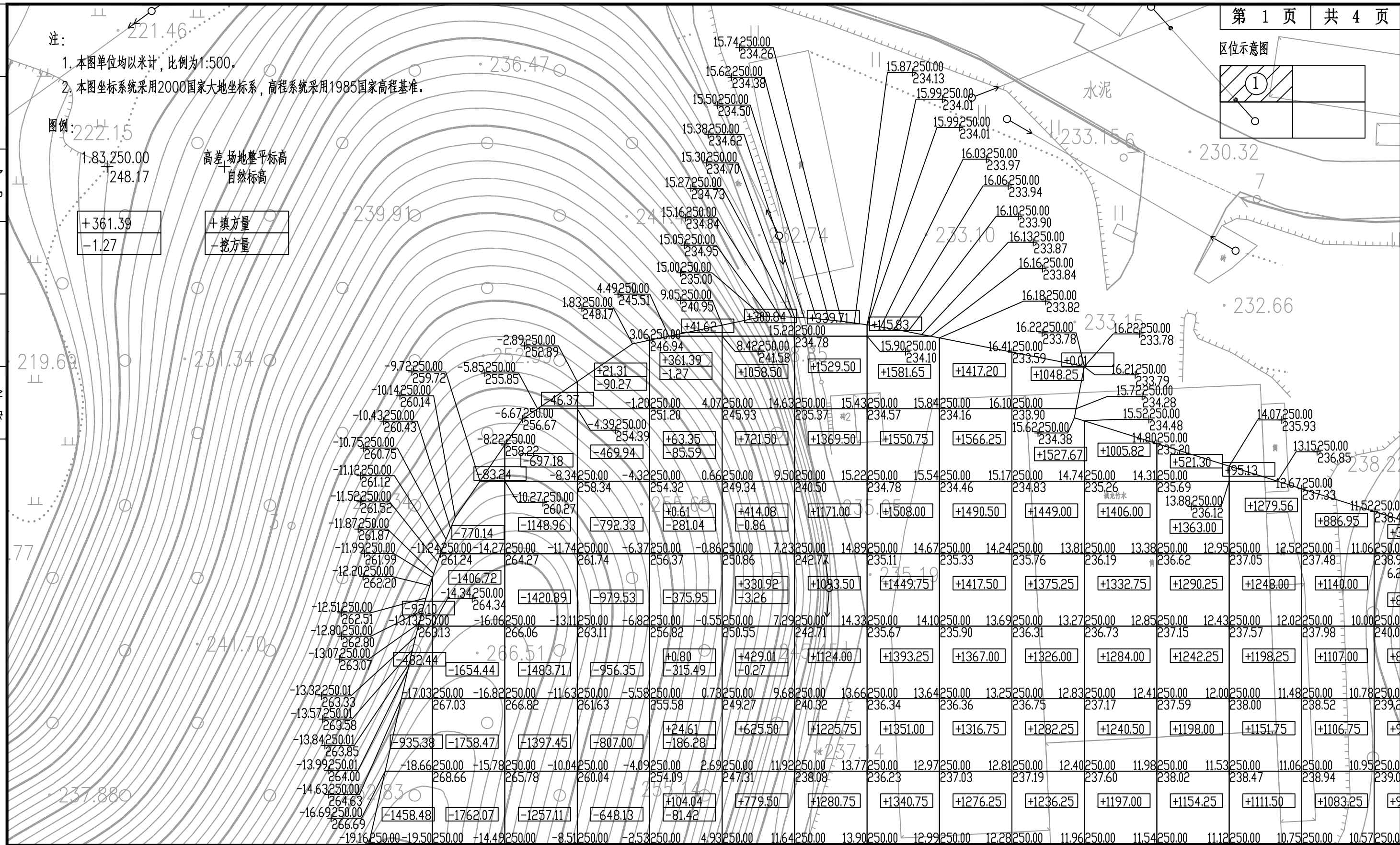
水泥

注：
 1. 本图单位均以米计，比例为1:500。
 2. 本图坐标系采用2000国家大地坐标系，高程系统采用1985国家高程基准。

图例：

+361.39	+填方量
-1.27	-挖方量

高差
 场地整平标高
 自然标高



AT
福建省建筑轻纺设计院有限公司
 Fujian Architectural & Light Textile Design Institute
 福州市鼓楼区东大路92号华源大厦8层、9层、10层
 建筑工程甲级 岩土工程甲级
 轻工工程甲级 纺织工程甲级
 市政行业(道路工程、桥梁工程、给水工程、排水工程)乙级
 电力行业(变电工程、送电工程)丙级

建设单位：
建瓯市龙津开发建设有限公司

施工图审查单位：

施工图审查合格书编号：

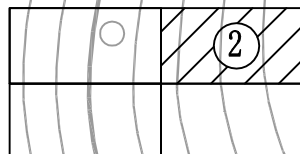
图纸专用章：

工程名称：
建瓯市房道万木林竹木产业园项目

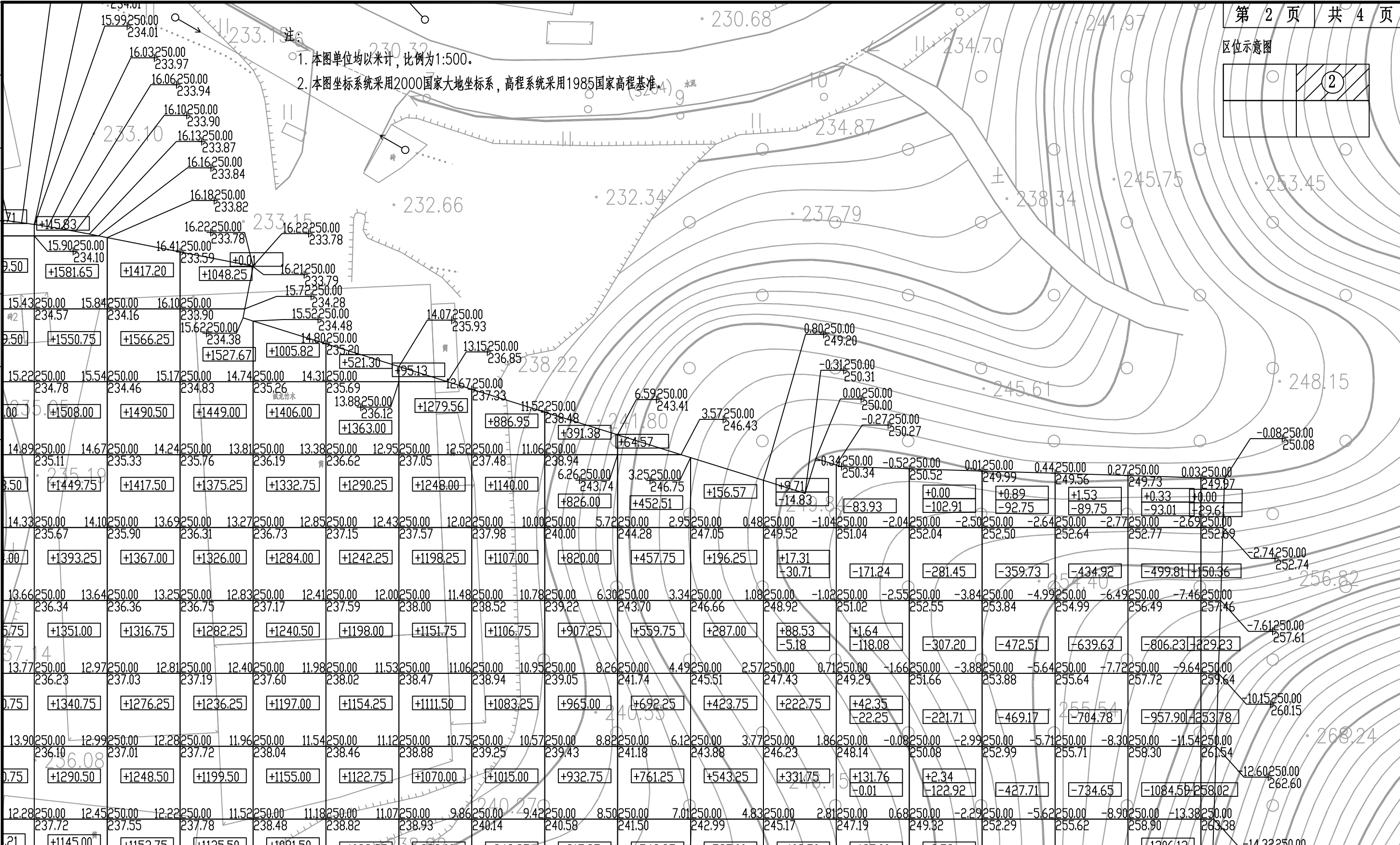
注册师执业章：

子项：	1#地块土石方格网图				
图名：	1#地块土石方格网图				
审定			设计	张向阳	张向阳
工程负责人	严增祥	严增祥	制图	张向阳	张向阳
专业负责人	严增祥	严增祥	工程编号	QFSJ2332238	版别
审核	严增祥	严增祥	图别	初步设计	第一版
校对	林润平	林润平	图号	ZP-02	2024.02

区位示意图



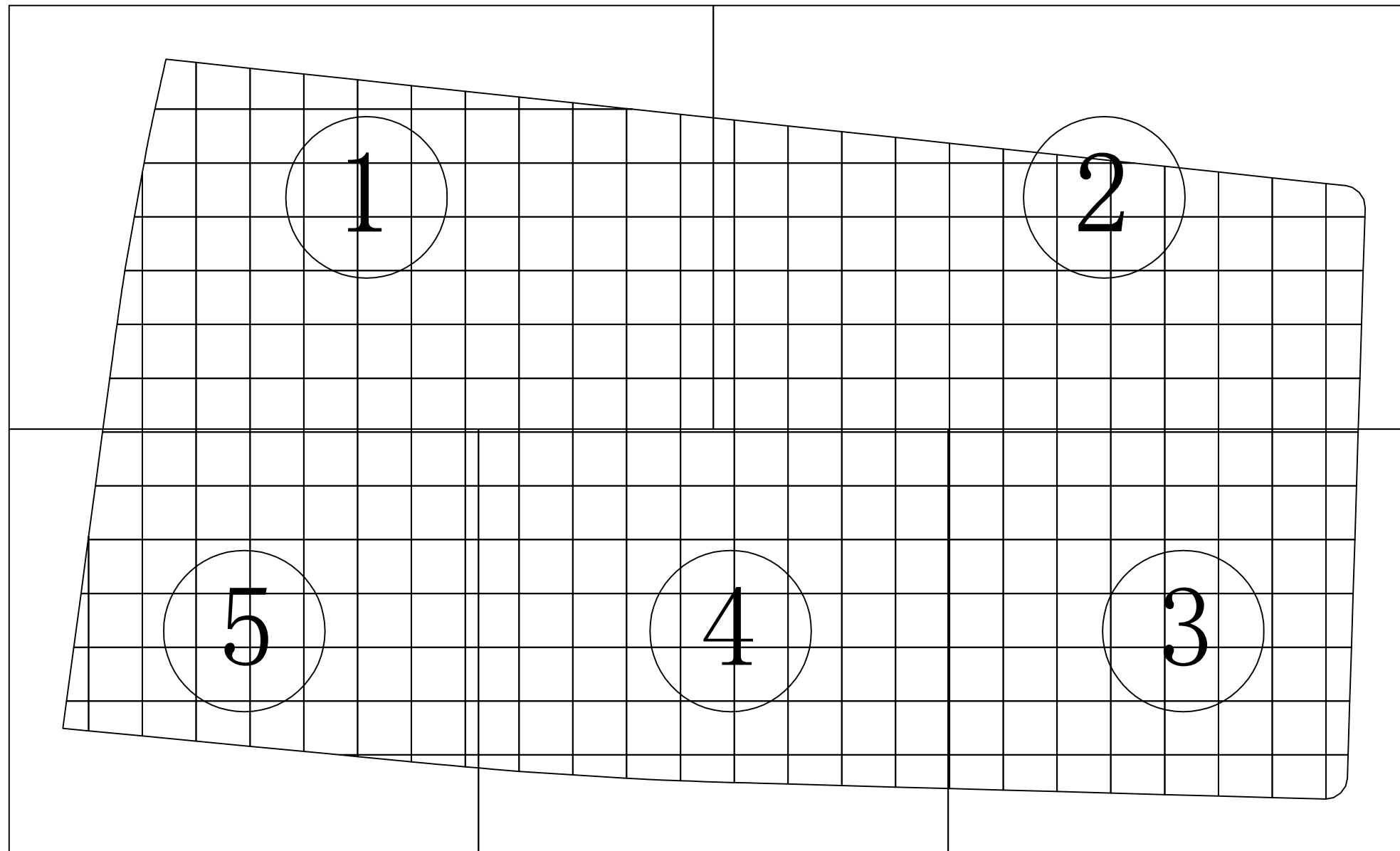
- 1. 本图单位均以米计, 比例为1:500.
- 2. 本图坐标系统采用2000国家大地坐标系, 高程系统采用1985国家高程基准.



日期	
姓名	
专业	给排水 电气
日期	
姓名	
专业	道路 结构

<p>福建省建筑轻纺设计院有限公司 Fujian Architectural & Light Textile Design Institute 福州市鼓楼区东大路92号华源大厦8层、9层、10层 建筑工程甲级 岩土工程甲级 轻工工程甲级 纺织工程甲级 市政行业(道路工程、桥梁工程、给水工程、排水工程)乙级 电力行业(变电工程、送电工程)丙级</p>	建设单位: 建瓯市龙津开发建设有限公司	图纸专用章:	工程名称: 建瓯市房道万木林竹木产业园项目	子项: 图名: 1#地块土石方格网图
	施工图审查单位:		注册师执业章:	审定: 张向阳
	施工图审查合格书编号:			工程负责人: 严增祥
				专业负责人: 严增祥
			审核: 严增祥	设计: 张向阳
			校对: 林润平	制图: 张向阳
				工程编号: QFSJ2332238
				图别: 初步设计
				图号: ZP-02
				版别: 第一版
				日期: 2024.02

专业	道路结构	姓名		日期	
专业	给排水电气	姓名		日期	



AT
福建省建筑轻纺设计院有限公司
 Fujian Architectural & Light Textile Design Institute
 福州市鼓楼区东大路92号华源大厦8层、9层、10层
 建筑工程甲级 岩土工程甲级
 轻工工程甲级 纺织工程甲级
 市政行业(道路工程、桥梁工程、给水工程、排水工程)乙级
 电力行业(变电工程、送电工程)丙级

建设单位：
建瓯市龙津开发建设有限公司

施工图审查单位：

施工图审查合格书编号：

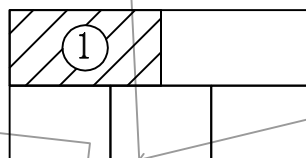
图纸专用章：

工程名称：
建瓯市房道万木林竹木产业园项目

注册师执业章：

子项：					
图名：2#地块场地划分图					
审定			设计	张向阳	张向阳
工程负责人	严增祥	严增祥	制图	张向阳	张向阳
专业负责人	严增祥	严增祥	工程编号	QFSJ2332238	版别
审核	严增祥	严增祥	图别	初步设计	第一版
校对	林润平	林润平	图号	ZP-03	2024.02

区位示意图

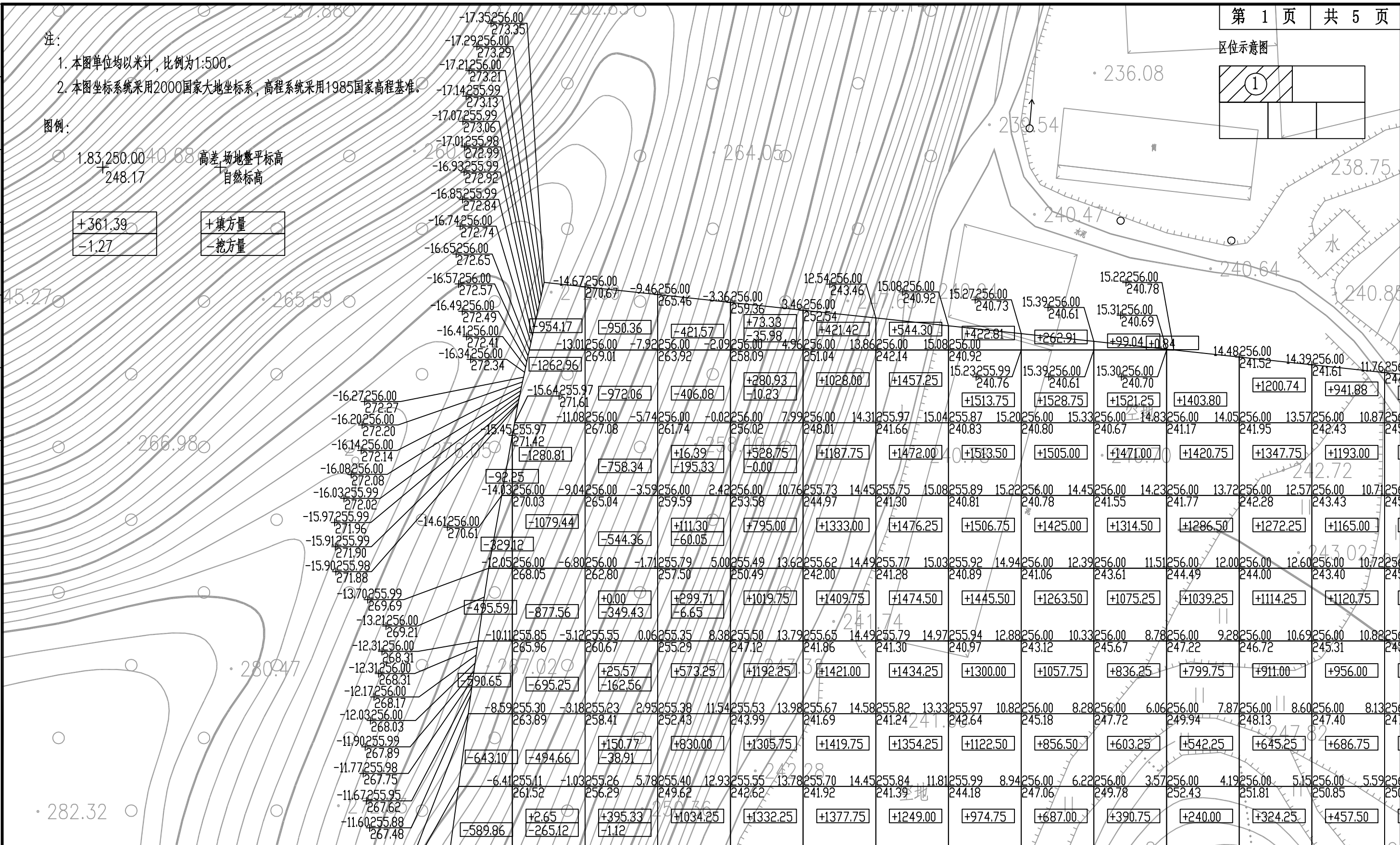


注：
 1. 本图单位均以米计，比例为1:500。
 2. 本图坐标系采用2000国家大地坐标系，高程系统采用1985国家高程基准。

图例：

1.83, 250.00, 40.68 高差
 248.17 场地整平标高
 自然标高

+361.39	+填方量
-1.27	-挖方量



福建省建筑轻纺设计院有限公司
 Fujian Architectural & Light Textile Design Institute
 福州市鼓楼区东大路92号华源大厦8层、9层、10层
 建筑工程甲级 岩土工程甲级
 轻工工程甲级 纺织工程甲级
 市政行业(道路工程、桥梁工程、给水工程、排水工程)乙级
 电力行业(变电工程、送电工程)丙级

建设单位：
建瓯市龙津开发建设有限公司

施工图审查单位：

施工图审查合格书编号：

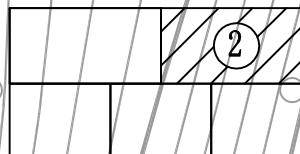
图纸专用章：

工程名称：
建瓯市房道万木林竹木产业园项目

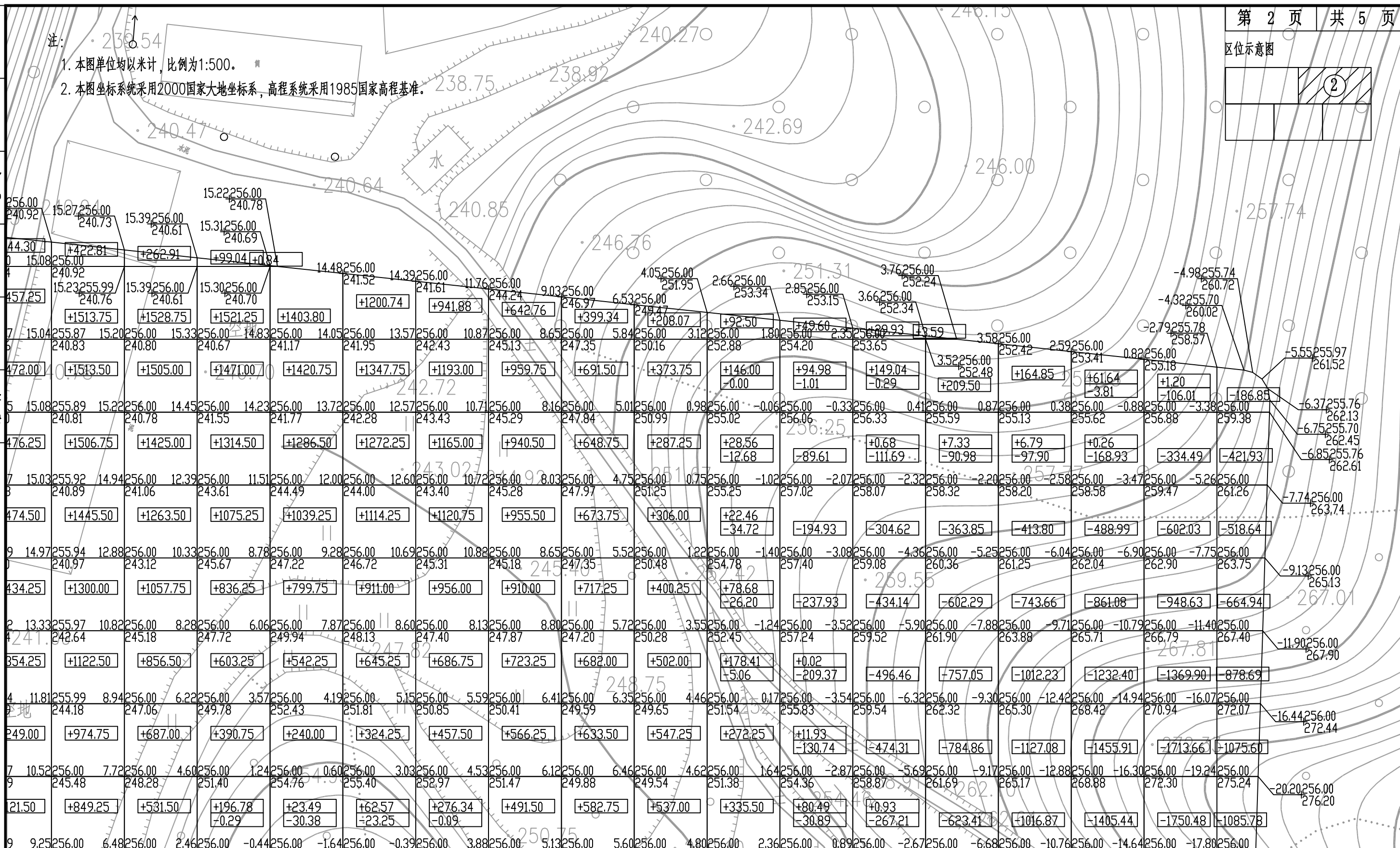
注册师执业章：

子项：	2#地块土石方格网图				
图名：	2#地块土石方格网图				
审定				张向阳	张向阳
工程负责人	严增祥	严增祥	制图	张向阳	张向阳
专业负责人	严增祥	严增祥	工程编号	QFSJ2332238	版别
审核	严增祥	严增祥	图别	初步设计	第一版
校对	林润平	林润平	图号	ZP-04	2024.02

区位示意图



- 注:
1. 本图单位均以米计, 比例为1:500。
 2. 本图坐标系采用2000国家大地坐标系, 高程系统采用1985国家高程基准。



日期	
姓名	
专业	给排水 电气
日期	
姓名	
专业	道路 结构



福建省建筑轻纺设计院有限公司
 Fujian Architectural & Light Textile Design Institute
 福州市鼓楼区东大路92号华源大厦8层、9层、10层
 建筑工程甲级 岩土工程甲级
 轻工工程甲级 纺织工程甲级
 市政行业(道路工程、桥梁工程、给水工程、排水工程)乙级
 电力行业(变电工程、送电工程)丙级

建设单位:
建瓯市龙津开发建设有限公司

施工图审查单位:

施工图审查合格书编号:

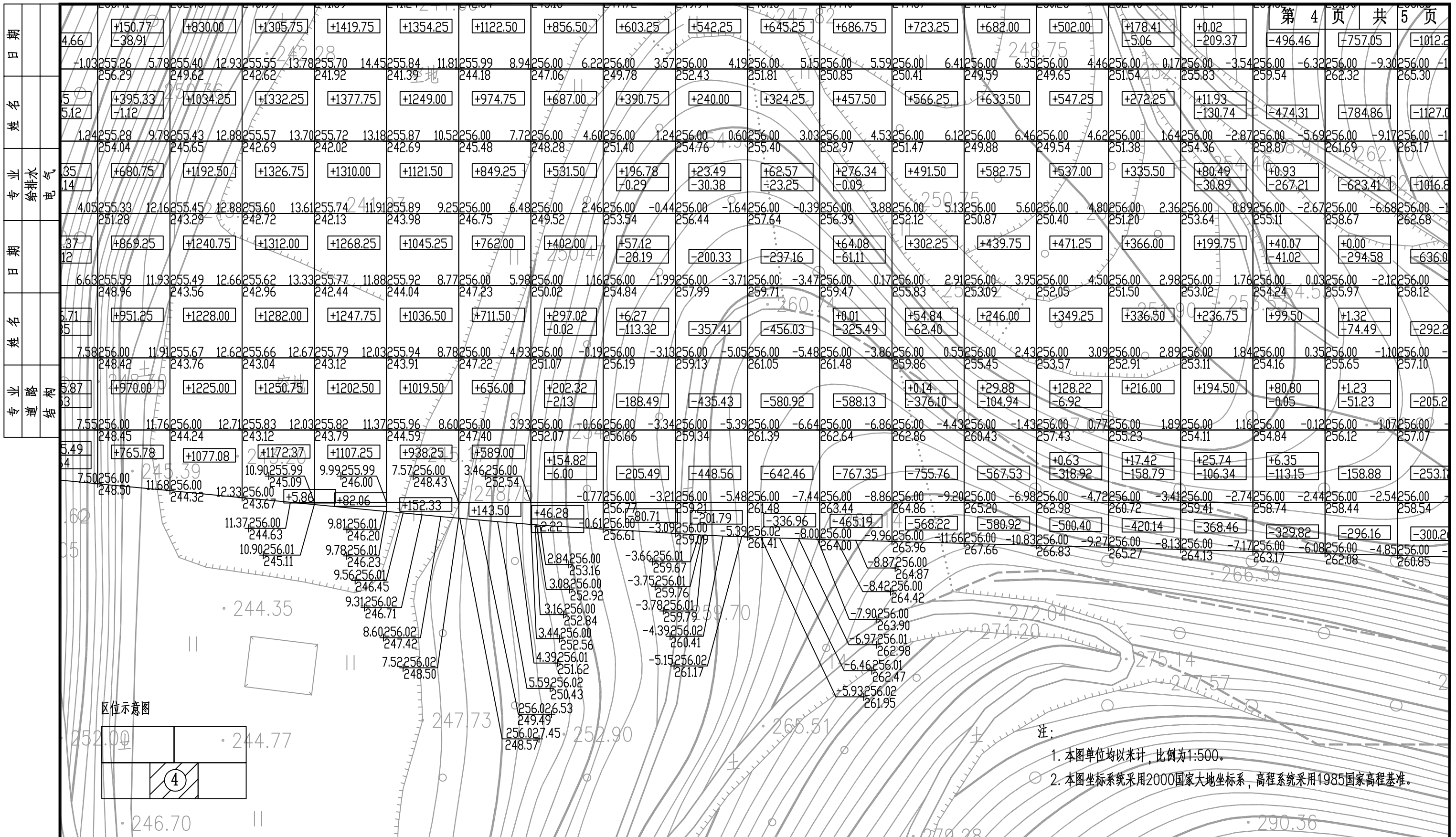
图纸专用章:

工程名称:
建瓯市房道万木林竹木产业园项目

注册师执业章:

子项:
图名: 2#地块土石方格网图

审定		设计	张向阳	张向阳
工程负责人	严增祥	制图	张向阳	张向阳
专业负责人	严增祥	工程编号	QFSJ2332238	版别
审核	严增祥	图别	初步设计	第一版
校对	林润平	图号	ZP-04	2024.02



AT
福建省建筑轻纺设计院有限公司
 Fujian Architectural & Light Textile Design Institute
 福州市鼓楼区东大路92号华源大厦8层、9层、10层
 建筑工程甲级 岩土工程甲级
 轻工工程甲级 纺织工程甲级
 市政行业(道路工程、桥梁工程、给水工程、排水工程)乙级
 电力行业(变电工程、送电工程)丙级

建设单位:
 建瓯市龙津开发建设有限公司

施工图审查单位:

施工图审查合格书编号:

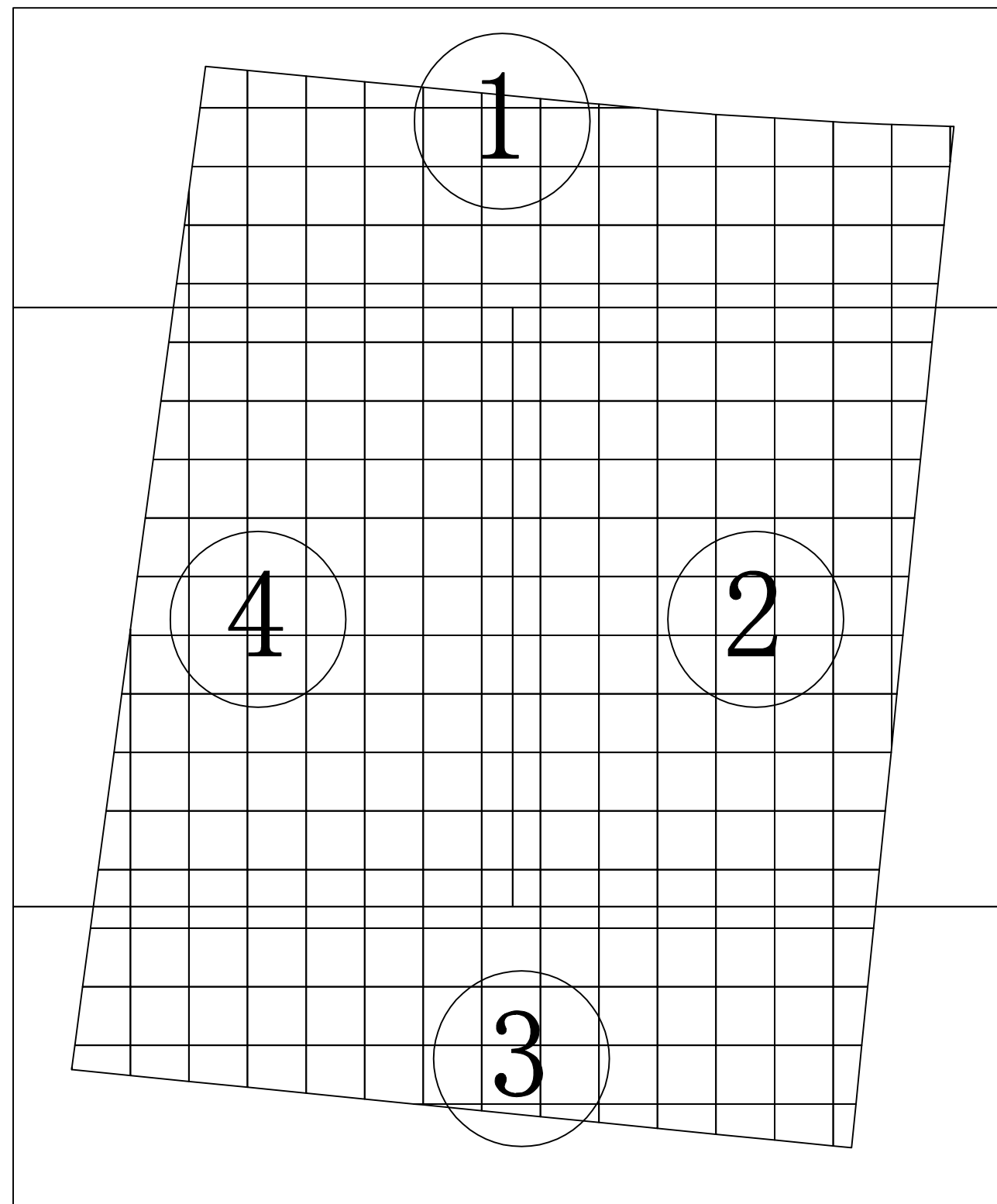
图纸专用章:

工程名称:
 建瓯市房道万木林竹木产业园项目

注册师执业章:

子项:					
图名:		2#地块土石方格网图			
审定		设计	张向阳	张向阳	
工程负责人	严增祥	制图	张向阳	张向阳	
专业负责人	严增祥	工程编号	QFSJ2332238	版别	
审核	严增祥	图别	初步设计	第一版	
校对	林润平	图号	ZP-04	2024.02	

专业	姓名	日期
道路		
结构		
专业	姓名	日期
给排水		
电气		



AT
福建省建筑轻纺设计院有限公司
 Fujian Architectural & Light Textile Design Institute
 福州市鼓楼区东大路92号华源大厦8层、9层、10层
 建筑工程甲级 岩土工程甲级
 轻工工程甲级 纺织工程甲级
 市政行业(道路工程、桥梁工程、给水工程、排水工程)乙级
 电力行业(变电工程、送电工程)丙级

建设单位：
建瓯市龙津开发建设有限公司

施工图审查单位：

施工图审查合格书编号：

图纸专用章：

工程名称：
建瓯市房道万木林竹木产业园项目

注册师执业章：

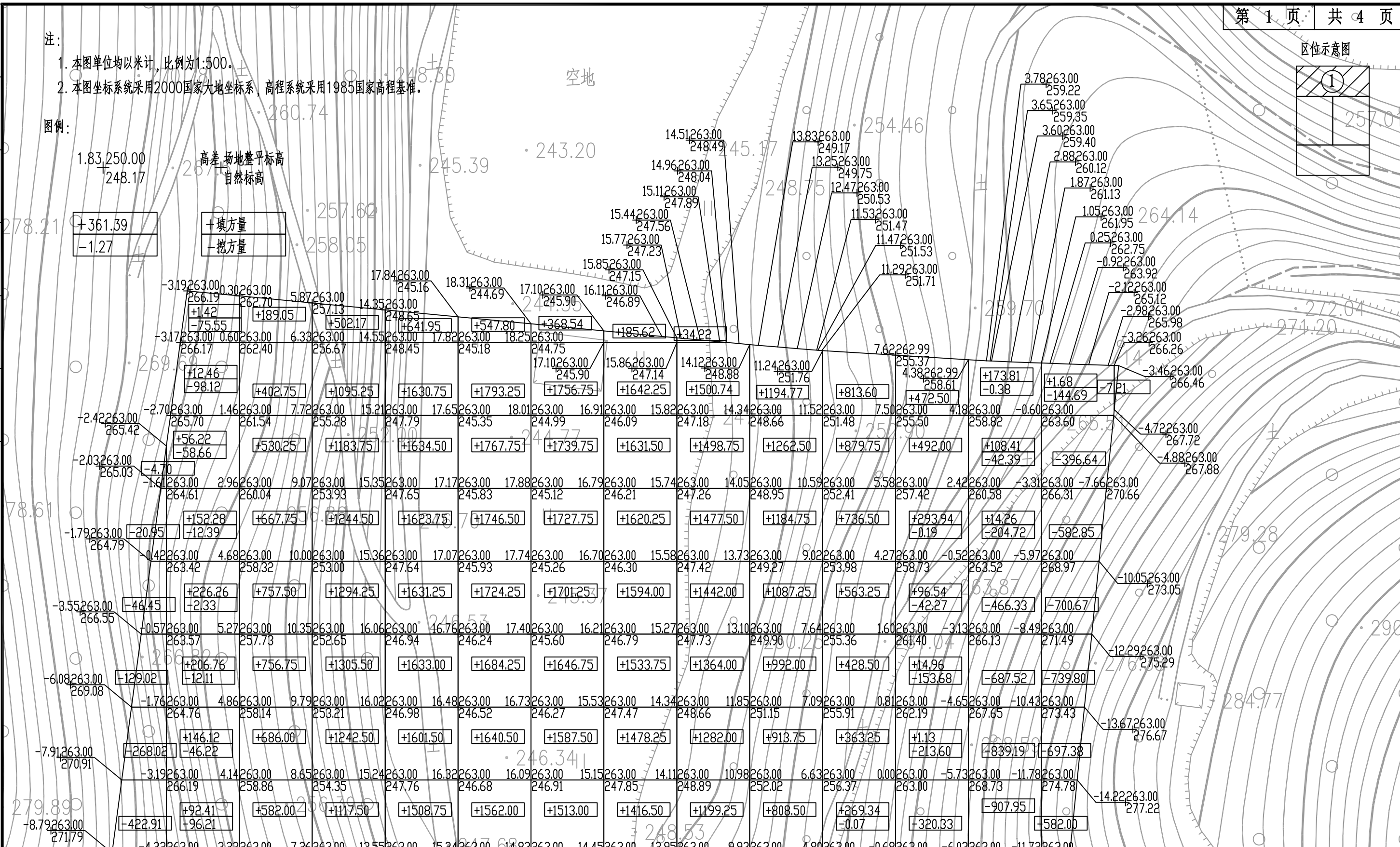
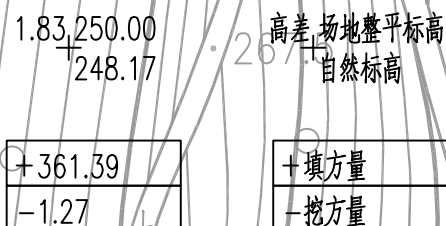
子项：					
图名：3#地块场地划分图					
审定			设计	张向阳	张向阳
工程负责人	严增祥	严增祥	制图	张向阳	张向阳
专业负责人	严增祥	严增祥	工程编号	QFSJ2332238	版别
审核	严增祥	严增祥	图别	初步设计	第一版
校对	林润平	林润平	图号	ZP-05	2024.02

空地区位示意图



- 注:
1. 本图单位均以米计, 比例为1:500.
 2. 本图坐标系采用2000国家大地坐标系, 高程系统采用1985国家高程基准.

图例:



AT

福建省建筑轻纺设计院有限公司
Fujian Architectural & Light Textile Design Institute
福州市鼓楼区东大路92号华源大厦8层、9层、10层
建筑工程甲级 岩土工程甲级
轻工工程甲级 纺织工程甲级
市政行业(道路工程、桥梁工程、给水工程、排水工程)乙级
电力行业(变电工程、送电工程)丙级

建设单位:
建瓯市龙津开发建设有限公司

施工图审查单位:

施工图审查合格书编号:

图纸专用章:

工程名称:
建瓯市房道万木林竹木产业园项目

注册师执业章:

子项:
图名:
3#地块土石方格网图

审定		设计	张向阳	张向阳
工程负责人	严增祥	制图	张向阳	张向阳
专业负责人	严增祥	工程编号	QFSJ2332238	版别
审核	严增祥	图别	初步设计	第一版
校对	林润平	图号	ZP-06	2024.02

张向阳

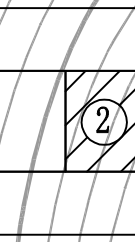
张向阳

张向阳

张向阳

张向阳

273.05



275.29

276.67

277.22

278.80

279.89

280.80

281.80

282.80

283.80

284.77

285.77

286.77

287.77

288.77

289.77

290.77

291.77

292.77

293.77

294.77

295.77

296.77

297.77

298.77

299.77

300.77

301.77

302.77

303.77

304.77

305.77

306.77

307.77

308.77

309.77

310.77

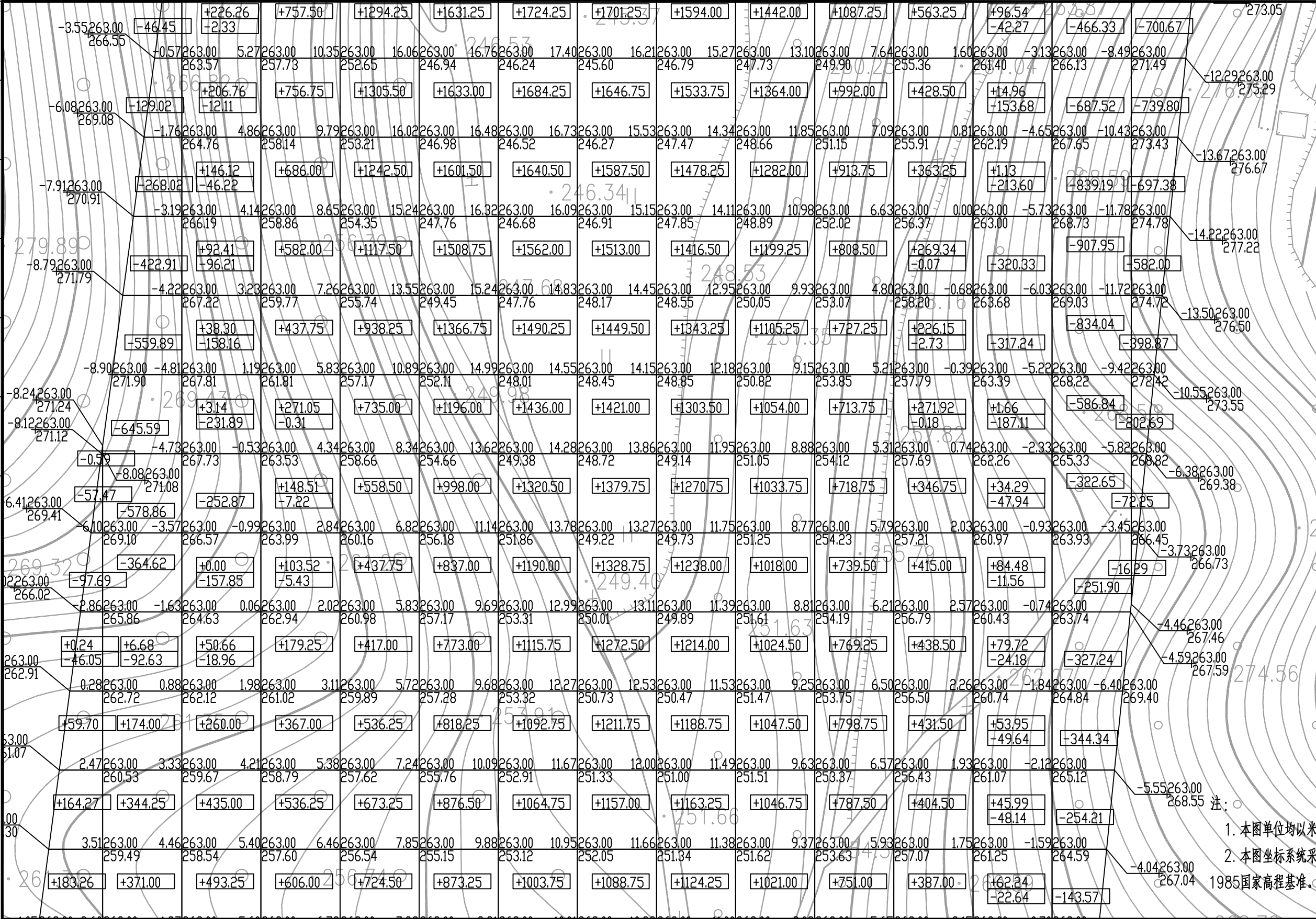
311.77

312.77

313.77

314.77

日期	
姓名	
专业	给排水
日期	
姓名	
专业	道路结构



注：
 1. 本图单位均以米计，比例为1:500。
 2. 本图坐标系采用2000国家大地坐标系，高程系统采用1985国家高程基准。

AT
福建省建筑轻纺设计院有限公司
 Fujian Architectural & Light Textile Design Institute
 福州市鼓楼区东大路92号华源大厦8层、9层、10层
 建筑工程甲级 岩土工程甲级
 轻工工程甲级 纺织工程甲级
 市政行业(道路工程、桥梁工程、给水工程、排水工程)乙级
 电力行业(变电工程、送电工程)丙级

建设单位：
 建瓯市龙津开发建设有限公司

施工图审查单位：

施工图审查合格书编号：

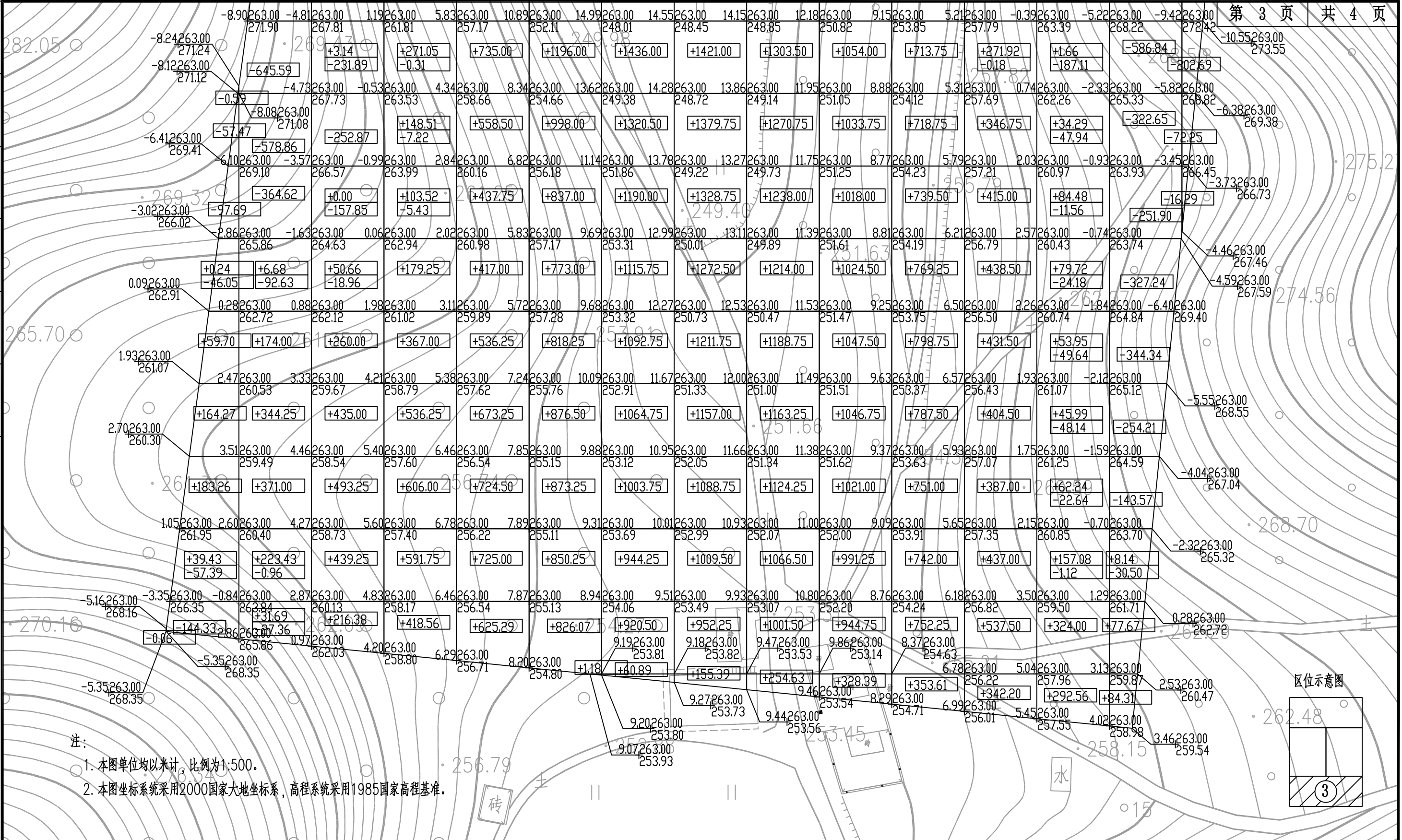
图纸专用章：

工程名称：
 建瓯市房道万木林竹木产业园项目

注册师执业章：

子项：	3#地块土石方格网图				
图名：	3#地块土石方格网图				
审定				张向阳	张向阳
工程负责人	严增祥	严增祥	制图	张向阳	张向阳
专业负责人	严增祥	严增祥	工程编号	QFSJ2332238	版别
审核	严增祥	严增祥	图别	初步设计	第一版
校对	林润平	林润平	图号	ZP-06	2024.02

日期	
姓名	
专业	给排水 电气
日期	
姓名	
专业	道路 结构



注：
 1. 本图单位均以米计，比例为1:500。
 2. 本图坐标系采用2000国家大地坐标系，高程系统采用1985国家高程基准。

AT
福建省建筑轻纺设计院有限公司
 Fujian Architectural & Light Textile Design Institute
 福州市鼓楼区东大路92号华源大厦8层、9层、10层
 建筑工程甲级 岩土工程甲级
 轻工工程甲级 纺织工程甲级
 市政行业(道路工程、桥梁工程、给水工程、排水工程)乙级
 电力行业(变电工程、送电工程)丙级

建设单位：
建瓯市龙津开发建设有限公司

施工图审查单位：

施工图审查合格书编号：

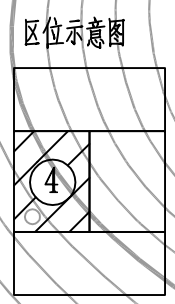
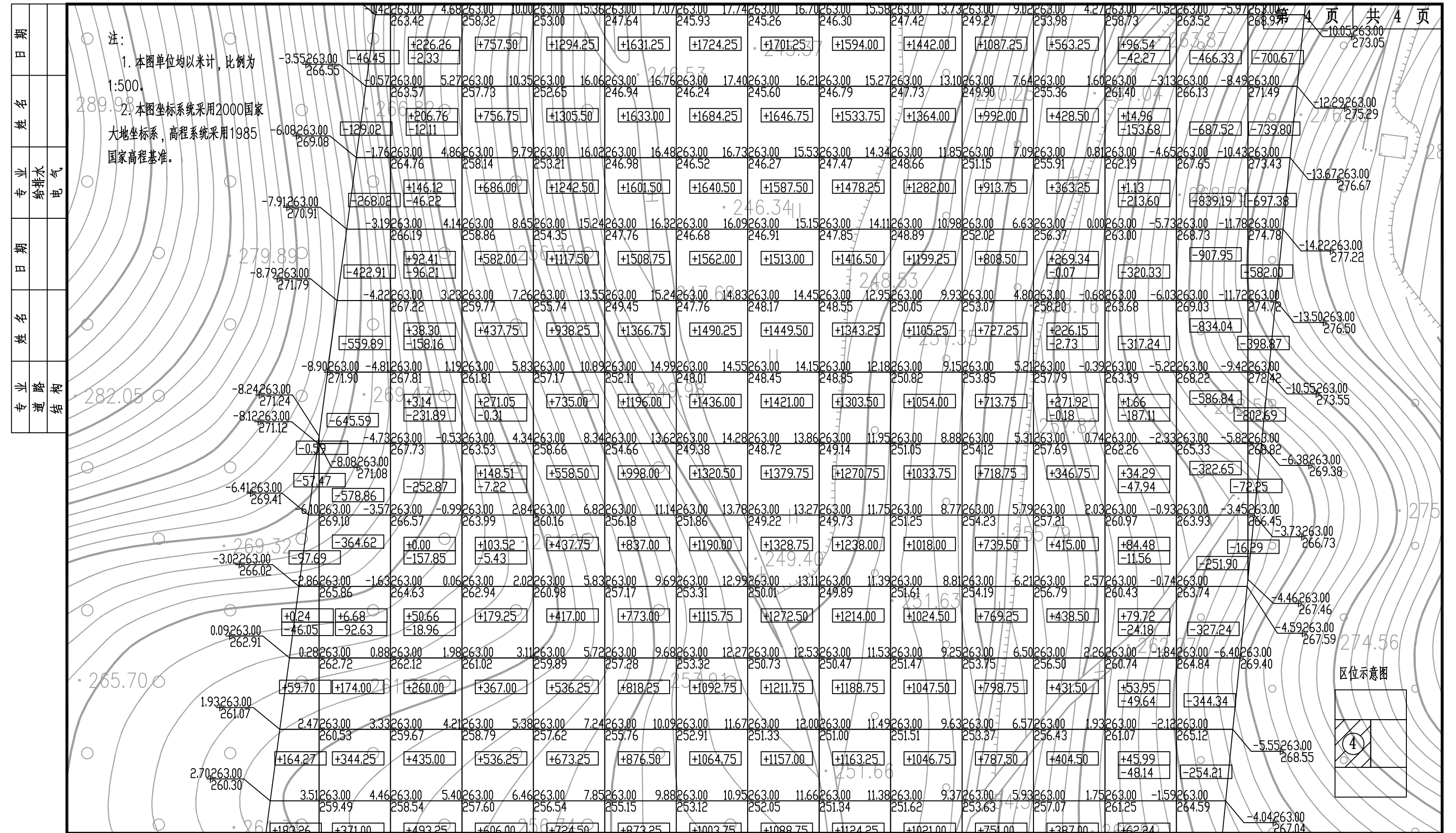
图纸专用章：

工程名称：
建瓯市房道万木林竹木产业园项目

注册师执业章：

子项：		3#地块土石方格网图			
图名：		3#地块土石方格网图			
审定		设计	张向阳	张向阳	张向阳
工程负责人	严增祥	制图	张向阳	张向阳	张向阳
专业负责人	严增祥	工程编号	QFSJ2332238	版别	
审核	严增祥	图别	初步设计	第一版	
校对	林润平	图号	ZP-06	2024.02	

注：
 1. 本图单位均以米计，比例为1:500。
 2. 本图坐标系采用2000国家大地坐标系，高程系统采用1985国家高程基准。



福建省建筑轻纺设计院有限公司
 Fujian Architectural & Light Textile Design Institute
 福州市鼓楼区东大路92号华源大厦8层、9层、10层
 建筑工程甲级 岩土工程甲级
 轻工工程甲级 纺织工程甲级
 市政行业(道路工程、桥梁工程、给水工程、排水工程)乙级
 电力行业(变电工程、送电工程)丙级

建设单位：
建瓯市龙津开发建设有限公司

施工图审查单位：

施工图审查合格书编号：

图纸专用章：

工程名称：
建瓯市房道万木林竹木产业园项目

注册师执业章：

子项：				
图名： 3#地块土石方格网图				
审定		设计	张向阳	张向阳
工程负责人	严增祥	制图	张向阳	张向阳
专业负责人	严增祥	工程编号	QFSJ2332238	版别
审核	严增祥	图别	初步设计	第一版
校对	林润平	图号	ZP-06	2024.02


场地整平工程土石方汇总表

区域号	区域面积 (平方米)	挖方量 (立方米)	填方量 (立方米)	净方量 (立方米)	备注
1	17718.49	-49655.06	107544.56	57889.50	说明: 1.表中“-”表示挖方。 2.本项目挖方全部进行利用,剩余缺方从道路边坡开挖后的土方进行调配。
2	28247.15	-68791.24	131324.27	62533.03	
3	22691.96	-17027.55	168159.34	151131.79	
合计	68657.60	-135473.85	407028.17	271554.32	

场地清表换填工程汇总表

区域号	区域面积 (平方米)	清表量 (立方米)	清淤量 (立方米)	换填量 (立方米)	备注
1	17718.49	5315.5	0	1594.7	说明: 1.表清表换填厚度按30cm计。
2	28247.15	8474.1	2822.4	2542.3	
3	22691.96	6807.6	0	2042.3	
合计	68657.60	20597.20	2822.4	6179.3	

日期	
姓名	
专业	给排水 电气
日期	
姓名	
专业	道路 结构

 <p>福建省建筑轻纺设计院有限公司 Fujian Architectural & Light Textile Design Institute 福州市鼓楼区东大路92号华源大厦8层、9层、10层 建筑工程甲级 岩土工程甲级 轻工工程甲级 纺织工程甲级 市政行业(道路工程、桥梁工程、给水工程、排水工程)乙级 电力行业(变电工程、送电工程)丙级</p>	建设单位: 建瓯市龙津开发建设有限公司	图纸专用章:	工程名称: 建瓯市房道万木林竹木产业园项目	子项: 图名: 场地整平工程数量表					
	施工图审查单位:		注册师执业章:	审定:	设计	张向阳	张向阳		
	施工图审查合格书编号:			工程负责人: 严增祥	制图	张向阳	张向阳		
				专业负责人: 严增祥	工程编号	QFSJ2332238	版别		
			审核: 严增祥	图别	初步设计	第一版			
			校对: 林润平	图号	ZP-07	2024.02			